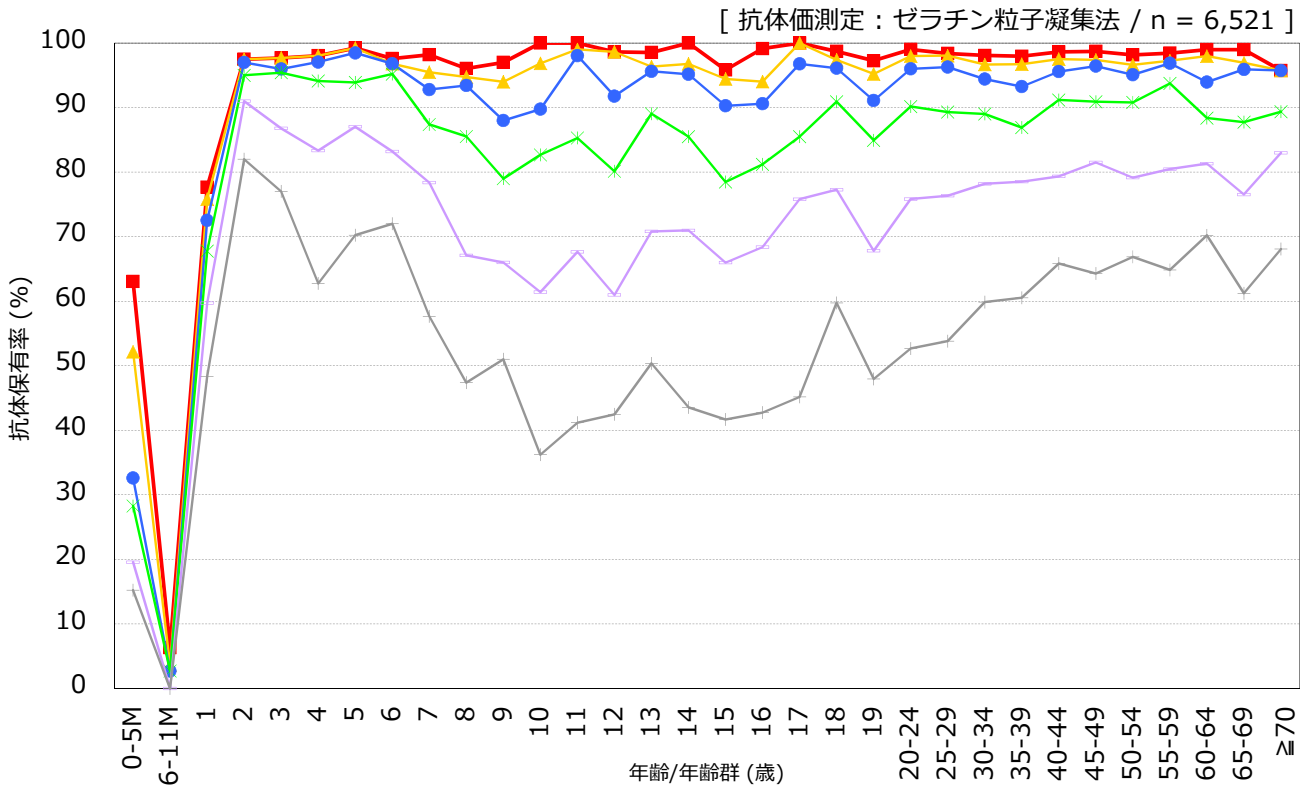


年齢/年齢群別の麻疹抗体保有状況, 2017年^{※1}

～ 2017年度感染症流行予測調査より ～

※1 主に2017年7～9月に採取された血清の測定結果；2018年5月現在暫定値



抗体価 ■ ≥1:16 ▲ ≥1:32 ● ≥1:64 × ≥1:128 + ≥1:256 * ≥1:512

流行予測2017

【 2017年度麻疹感受性調査実施都道府県 】

北海道, 宮城県, 山形県, 福島県, 茨城県, 栃木県, 群馬県, 千葉県, 東京都, 神奈川県, 新潟県, 石川県, 長野県, 静岡県, 愛知県, 三重県, 大阪府, 山口県, 高知県, 福岡県, 佐賀県, 宮崎県, 沖縄県