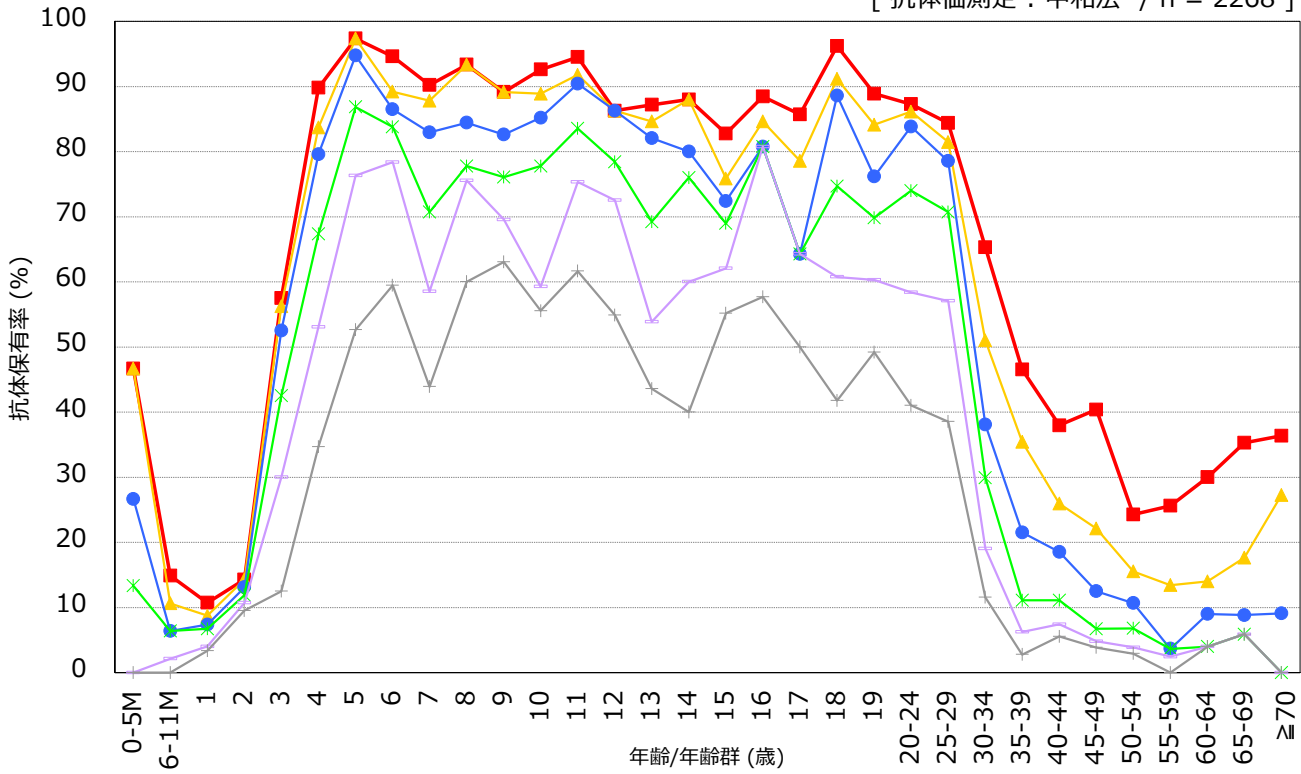


# 年齢/年齢群別の日本脳炎抗体保有状況, 2015年<sup>※1</sup>

～ 2015年度感染症流行予測調査より ～

※1 主に2015年7～9月に採取された血清の測定結果

[ 抗体価測定：中和法 / n = 2268 ]



抗体価  $\geq 1:10$   $\geq 1:20$   $\geq 1:40$   $\geq 1:80$   $\geq 1:160$   $\geq 1:320$

流行予測2015

## 【 2015年度日本脳炎感受性調査実施都道府県 】

宮城県, 東京都, 富山県, 愛知県, 三重県, 大阪府, 愛媛県, 熊本県, 沖縄県