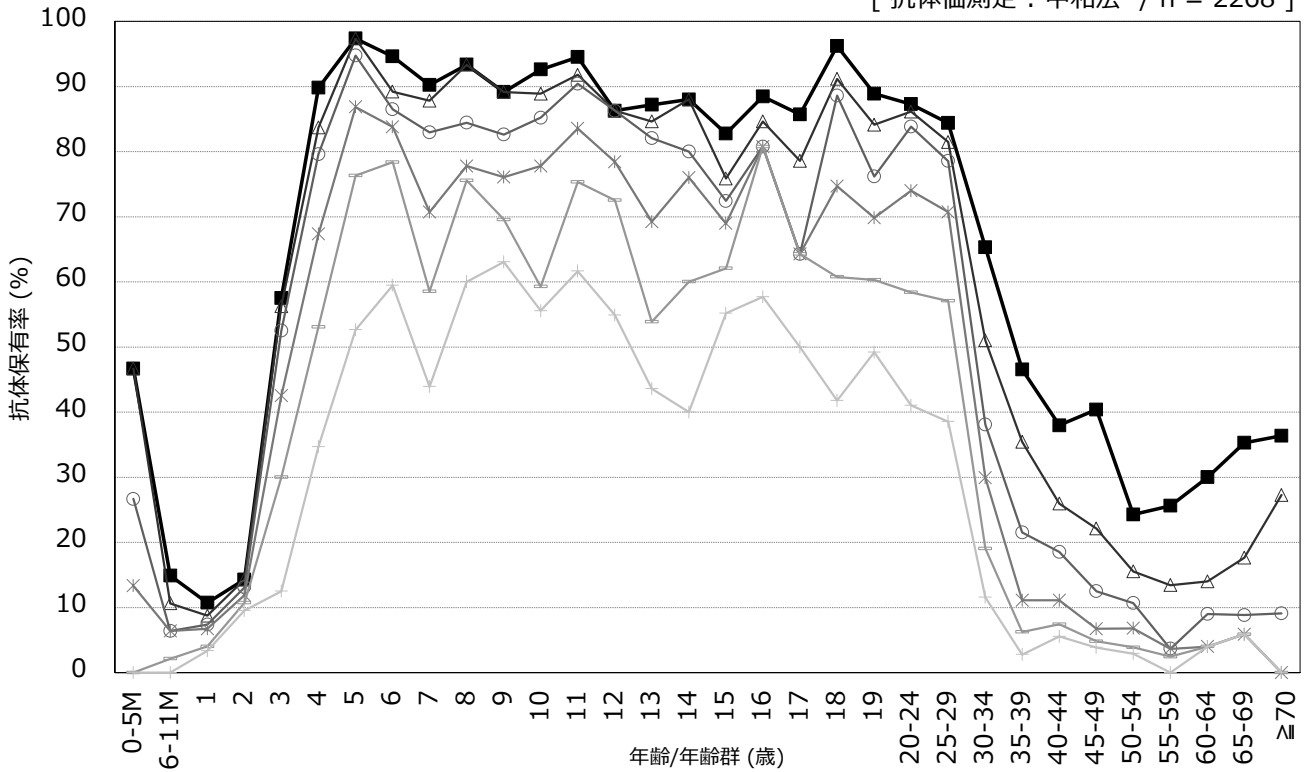


年齢/年齢群別の日本脳炎抗体保有状況, 2015年^{※1}

～ 2015年度感染症流行予測調査より ～

※1 主に2015年7～9月に採取された血清の測定結果

[抗体価測定：中和法 / n = 2268]



抗体価 ■ ≥1:10 ▲ ≥1:20 ○ ≥1:40 * ≥1:80 — ≥1:160 + ≥1:320

流行予測2015

【 2015年度日本脳炎感受性調査実施都道府県 】

宮城県, 東京都, 富山県, 愛知県, 三重県, 大阪府, 愛媛県, 熊本県, 沖縄県