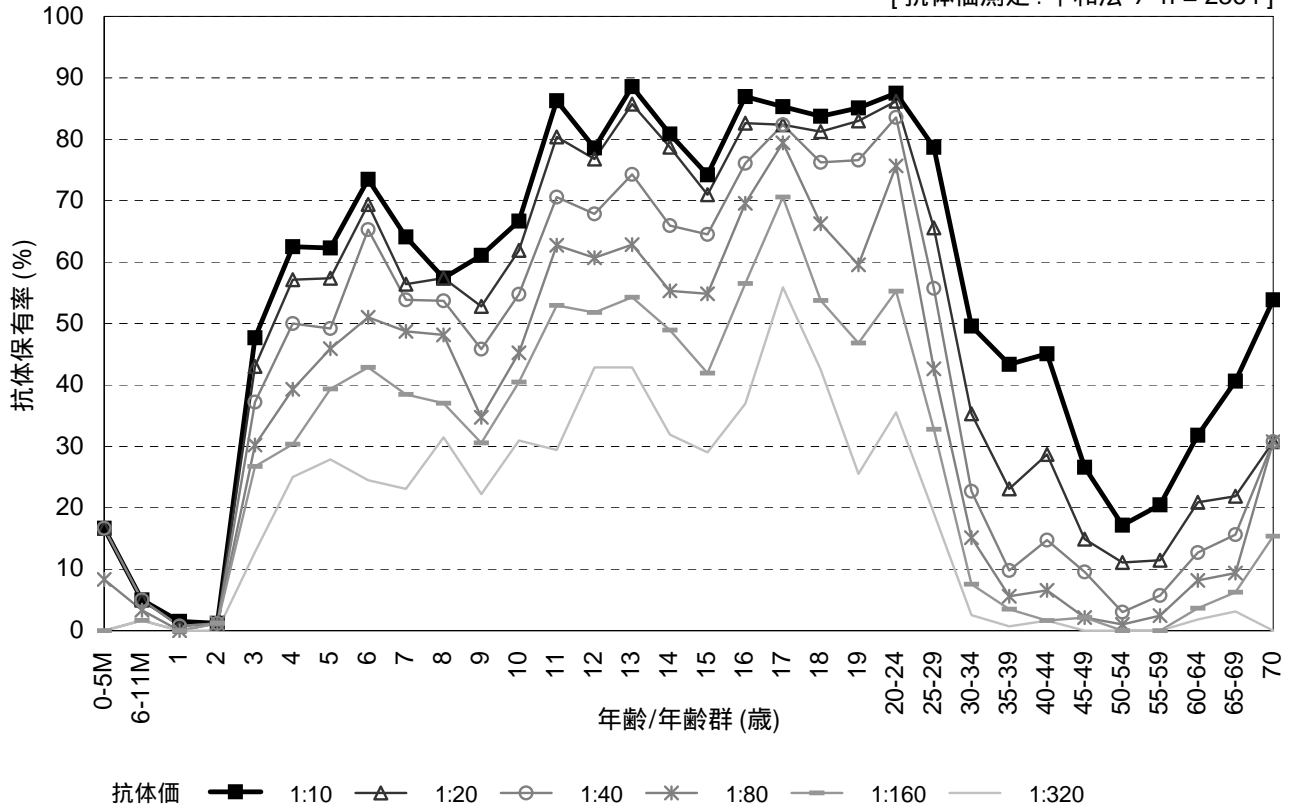


年齢/年齢群別の日本脳炎抗体保有状況, 2011年¹

～ 2011年度感染症流行予測調査より ～

1 主に2011年7～9月に採取された血清の測定結果

[抗体価測定: 中和法 / n = 2364]



流行予測2011

【 2011年度日本脳炎感受性調査実施都道府県 】

宮城県, 東京都, 富山県, 愛知県, 三重県, 大阪府, 山口県, 愛媛県, 熊本県