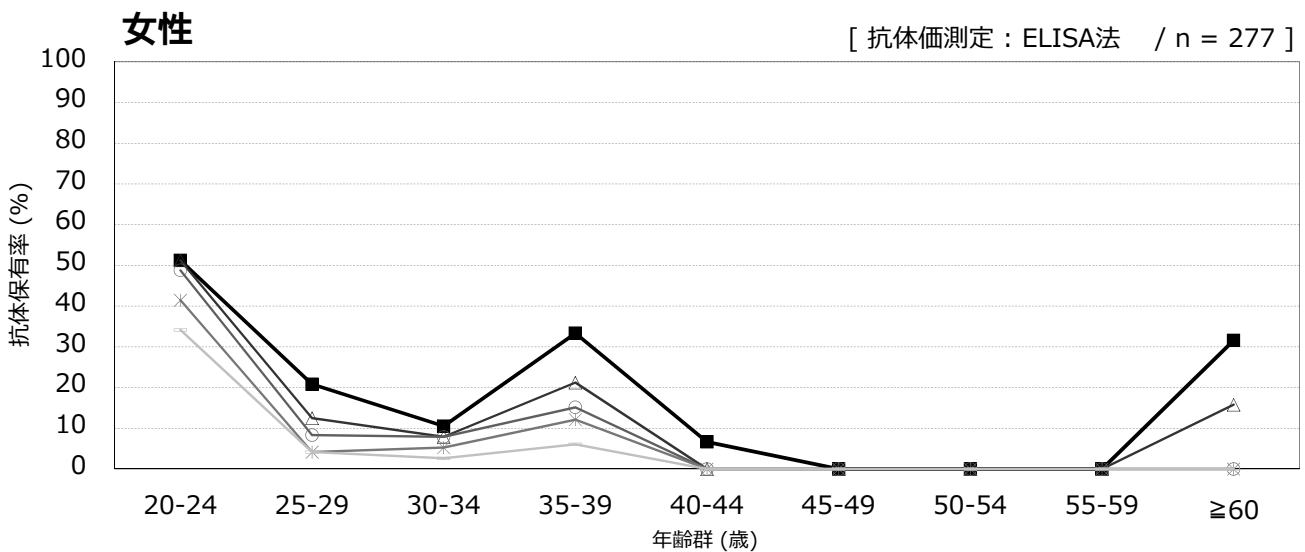
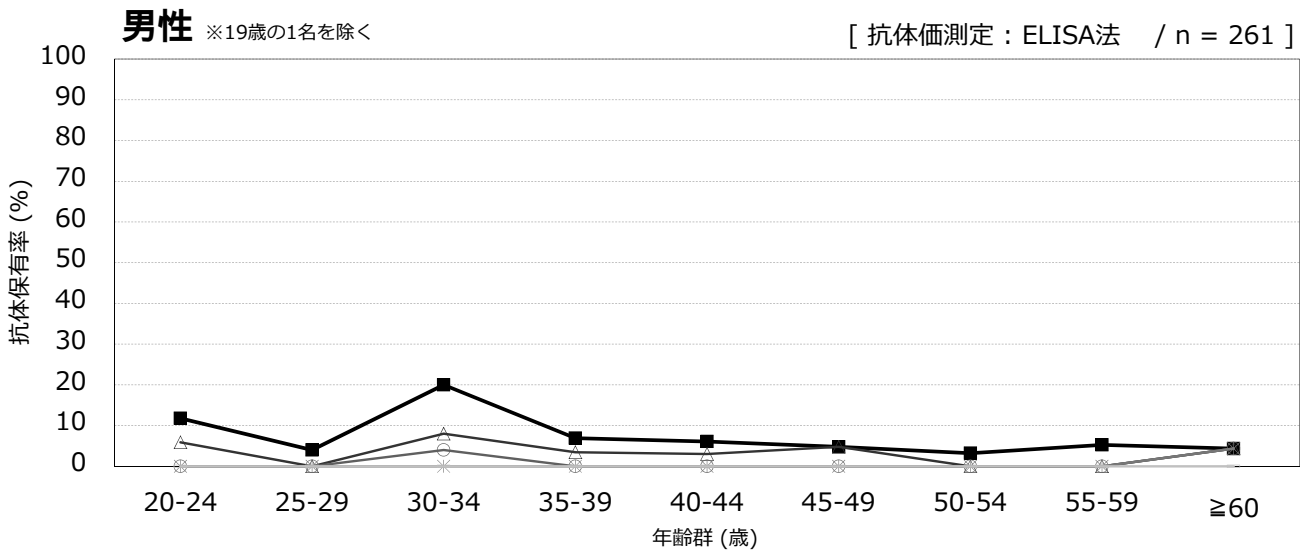
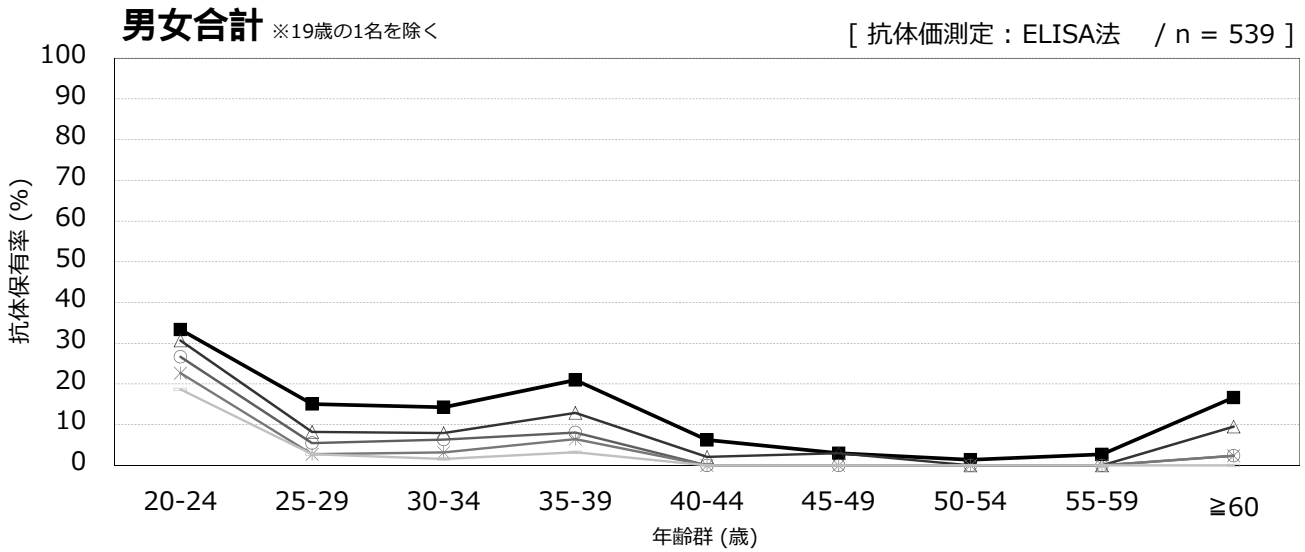


# 年齢群別のヒトパピローマウイルス16型抗体保有状況, 2017年<sup>※1</sup>

～ 2017年度感染症流行予測調査より ～

※1 主に2017年7～9月に採取された血清の測定結果；2018年5月現在暫定値



抗体価    ■ ≥4    △ ≥8    ○ ≥16    \* ≥32    — ≥64 (IU/mL)

流行予測2017