

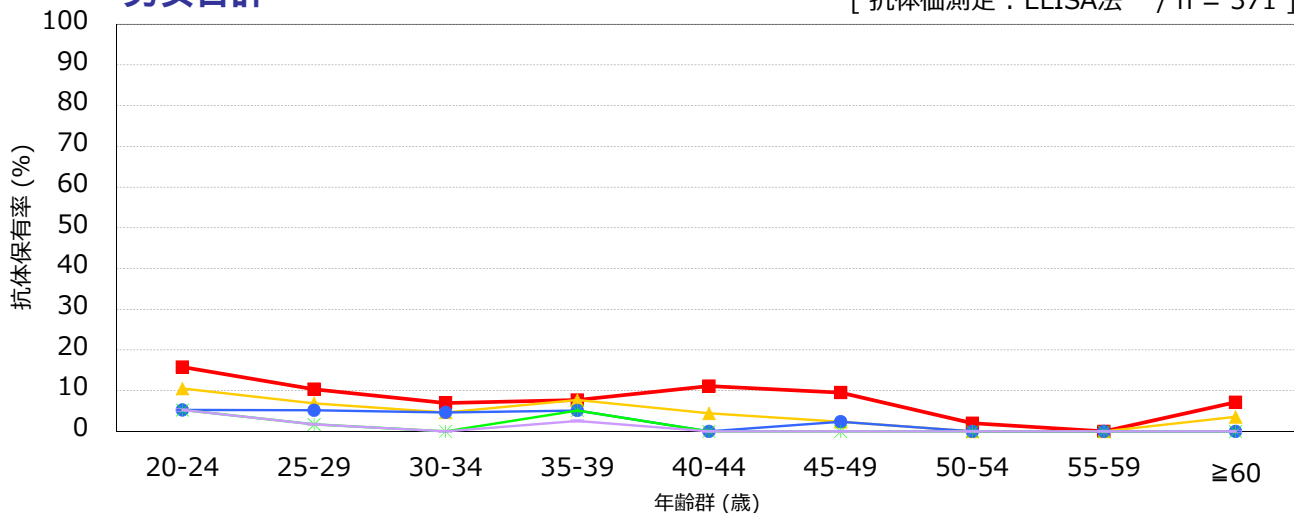
年齢/年齢群別のヒトパピローマウイルス16型抗体保有状況, 2014年^{※1}

～ 2014年度感染症流行予測調査より ～

※1 主に2014年7～9月に採取された血清の測定結果；2015年3月現在暫定値

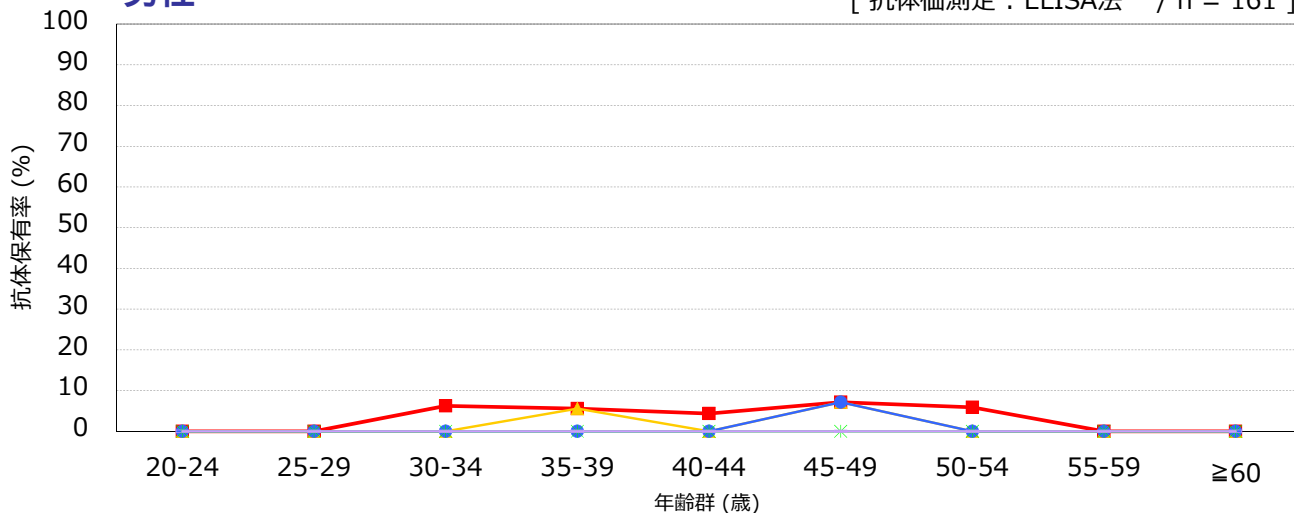
男女合計

[抗体価測定：ELISA法 / n = 371]



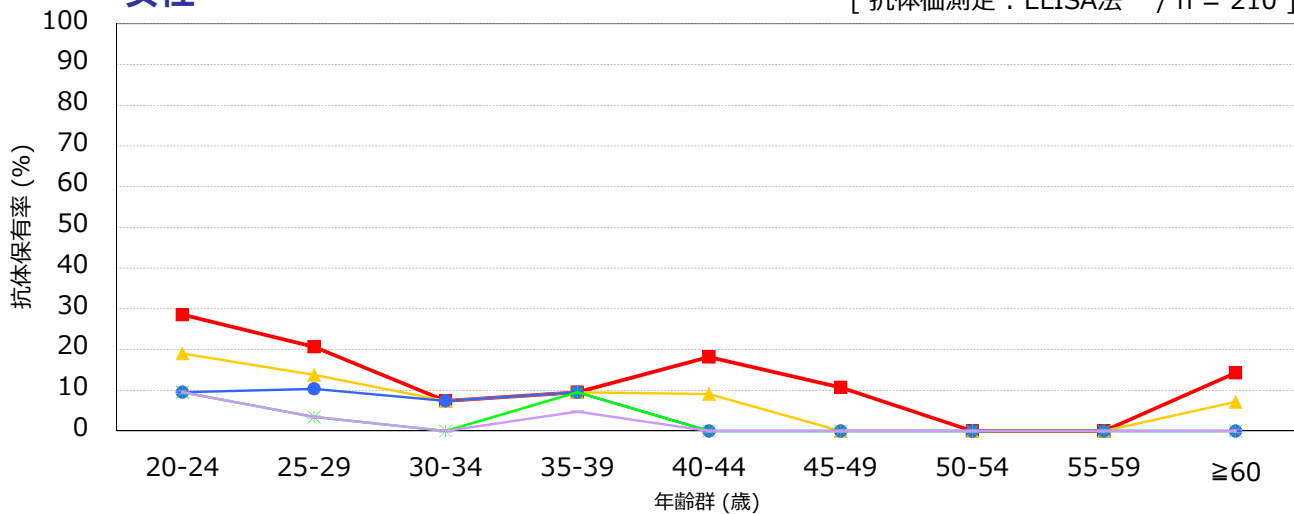
男性

[抗体価測定：ELISA法 / n = 161]



女性

[抗体価測定：ELISA法 / n = 210]



抗体価 ■ ≥4 ▲ ≥8 ● ≥16 * ≥32 * ≥64 (IU/mL)

流行予測2014

【 2014年度ヒトパピローマウイルス感染症感受性調査実施都道府県 】

千葉県, 東京都, 佐賀県