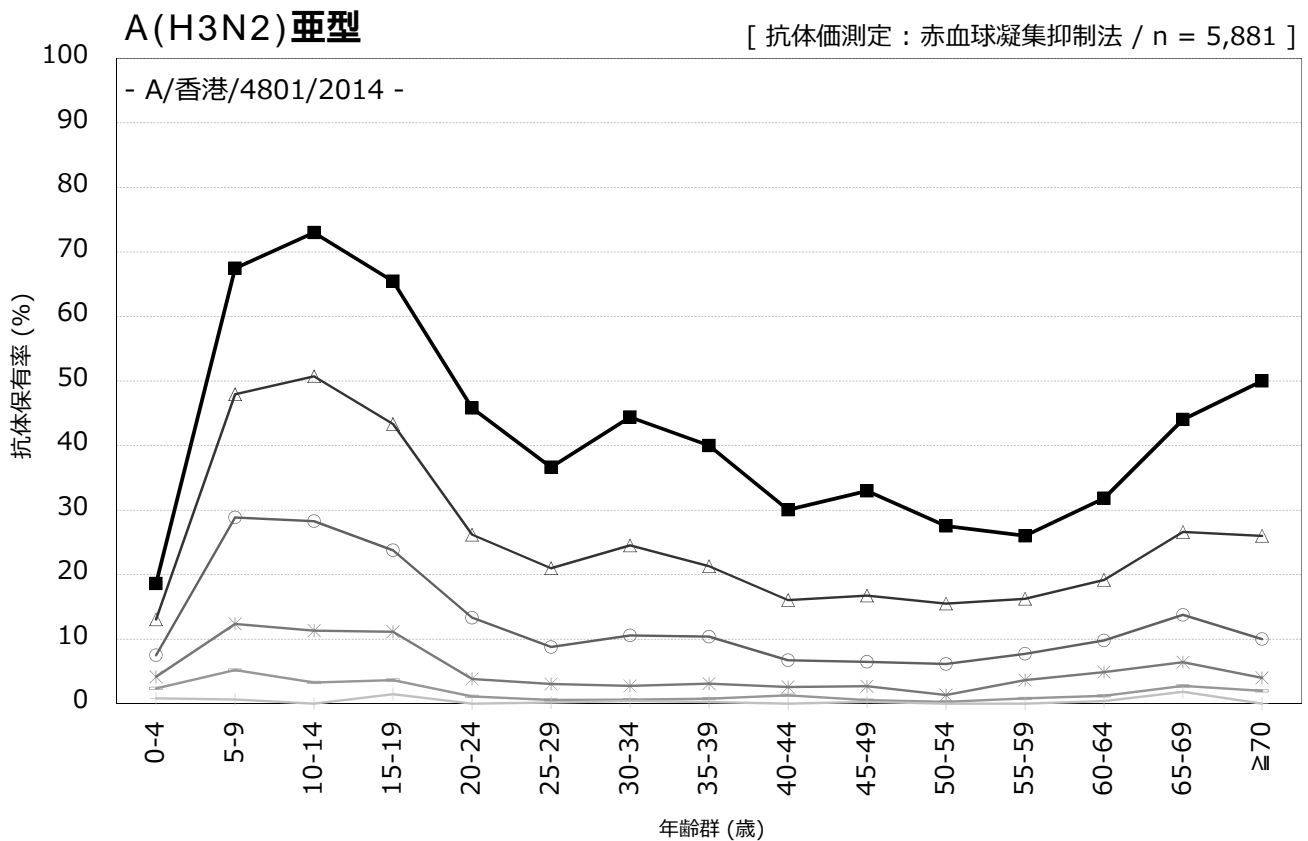
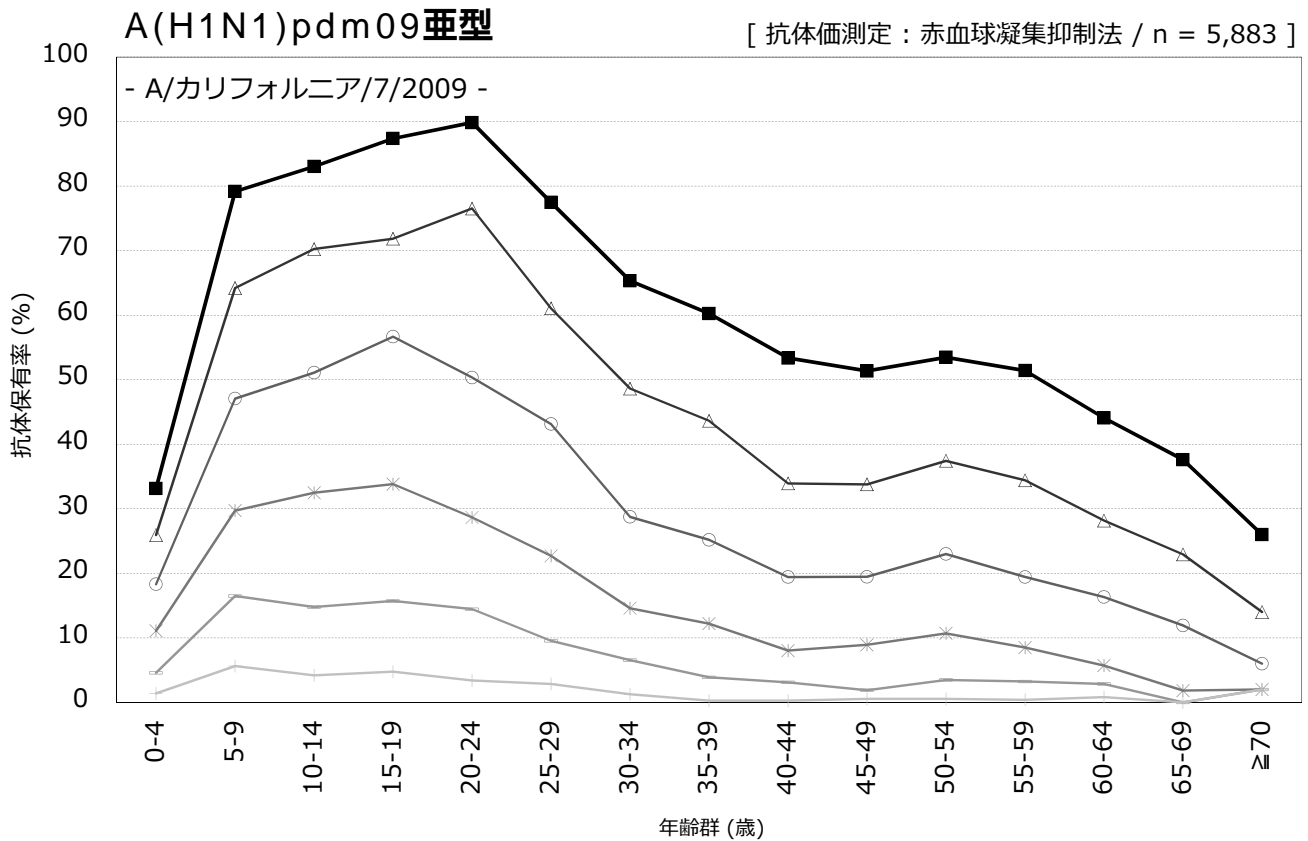


年齢群別のインフルエンザ抗体保有状況, 2016/17シーズン前^{※1}

～ 2016年度感染症流行予測調査より ～

※1 主に2016年7～9月に採取された血清の測定結果



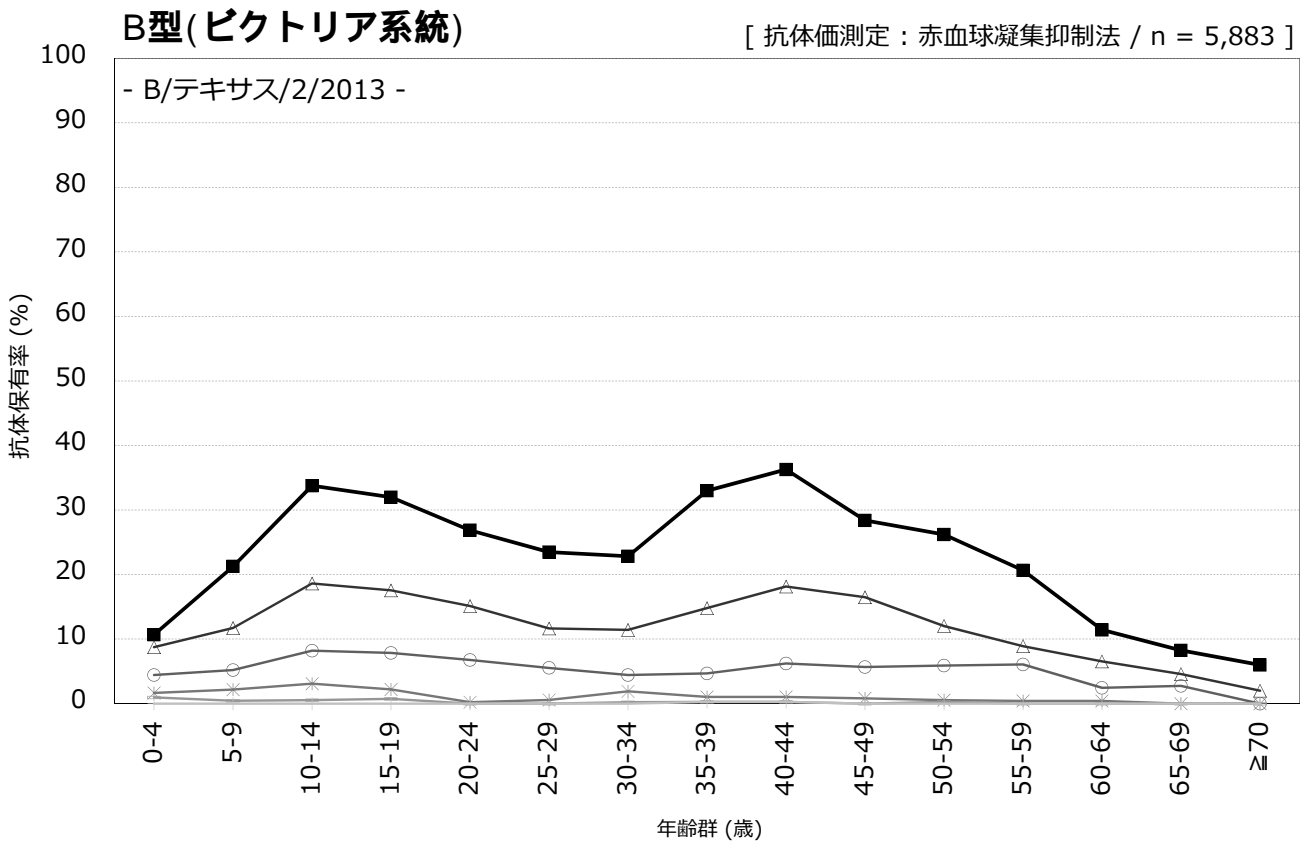
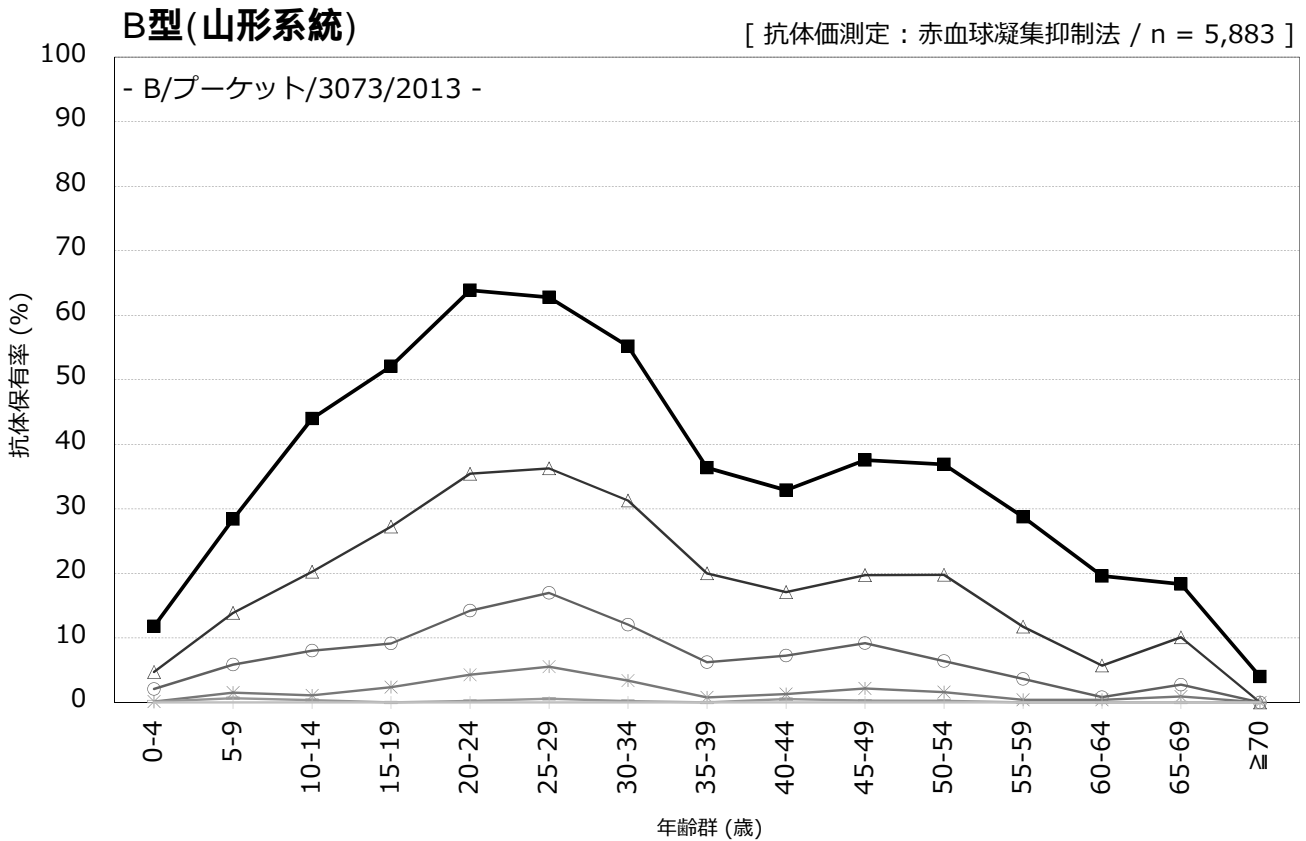
抗体価 ■ ≥1:40 ▲ ≥1:80 ○ ≥1:160 * ≥1:320 + ≥1:640 × ≥1:1280

流行予測2016

年齢群別のインフルエンザ抗体保有状況, 2016/17シーズン前^{※1}

～ 2016年度感染症流行予測調査より ～

※1 主に2016年7～9月に採取された血清の測定結果



抗体価 ■ ≥1:40 △ ≥1:80 ○ ≥1:160 * ≥1:320 — ≥1:640 - - ≥1:1280

流行予測2016

【 2016年度インフルエンザ感受性調査実施都道府県 】

北海道, 山形県, 福島県, 茨城県, 栃木県, 群馬県, 千葉県, 東京都, 神奈川県, 新潟県, 富山県, 福井県, 山梨県, 長野県, 静岡県, 愛知県, 三重県, 京都府, 愛媛県, 高知県, 佐賀県, 宮崎県