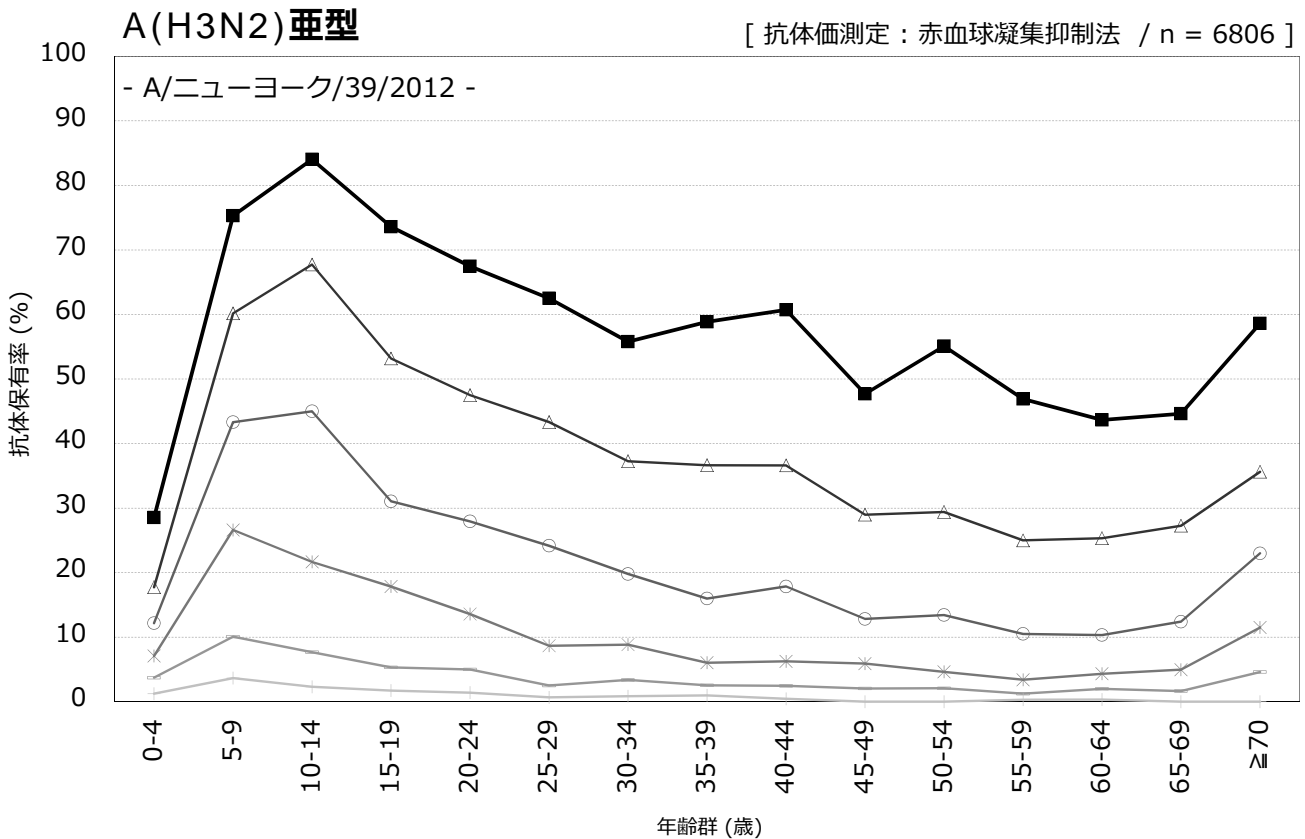
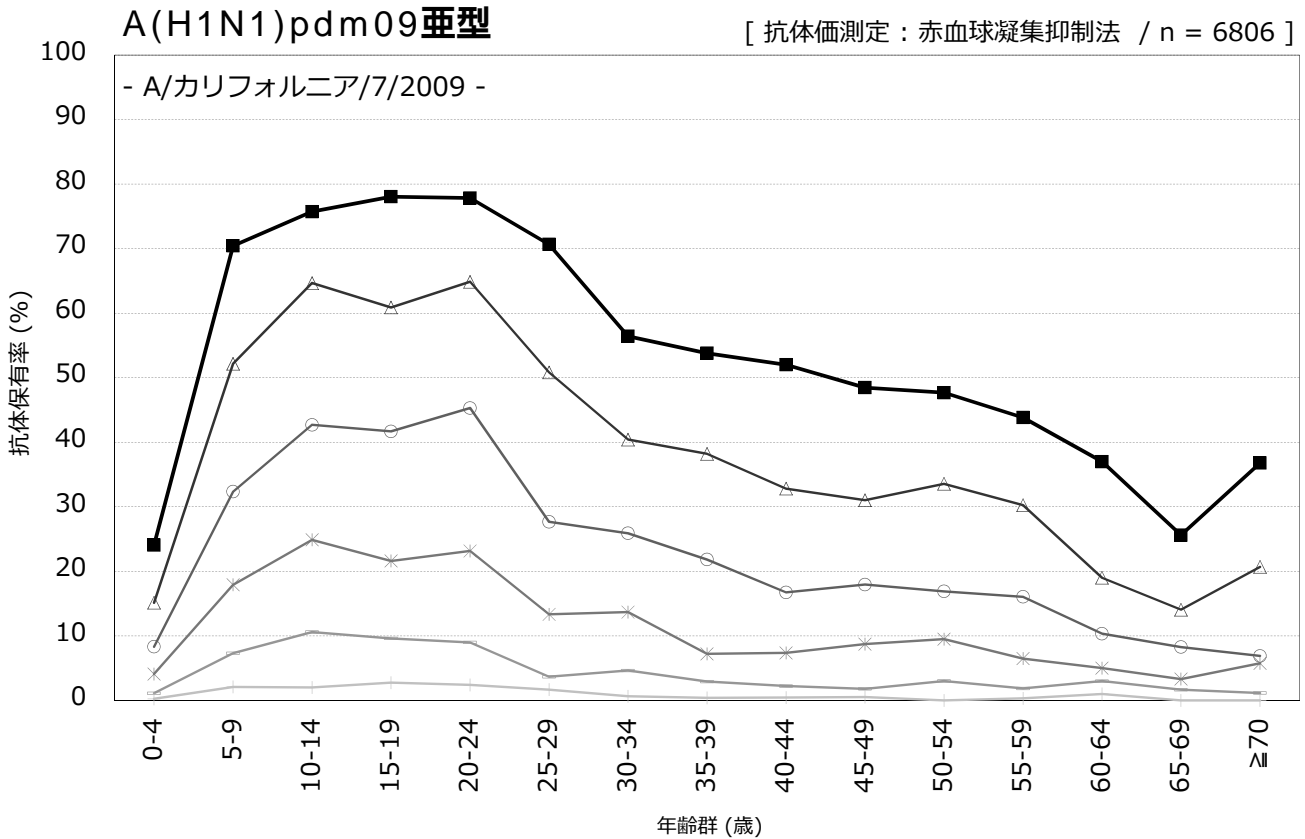


# 年齢群別のインフルエンザ抗体保有状況, 2014/15シーズン前<sup>※1</sup>

～ 2014年度感染症流行予測調査より ～

※1 主に2014年7～9月に採取された血清の測定結果；2015年3月現在暫定値

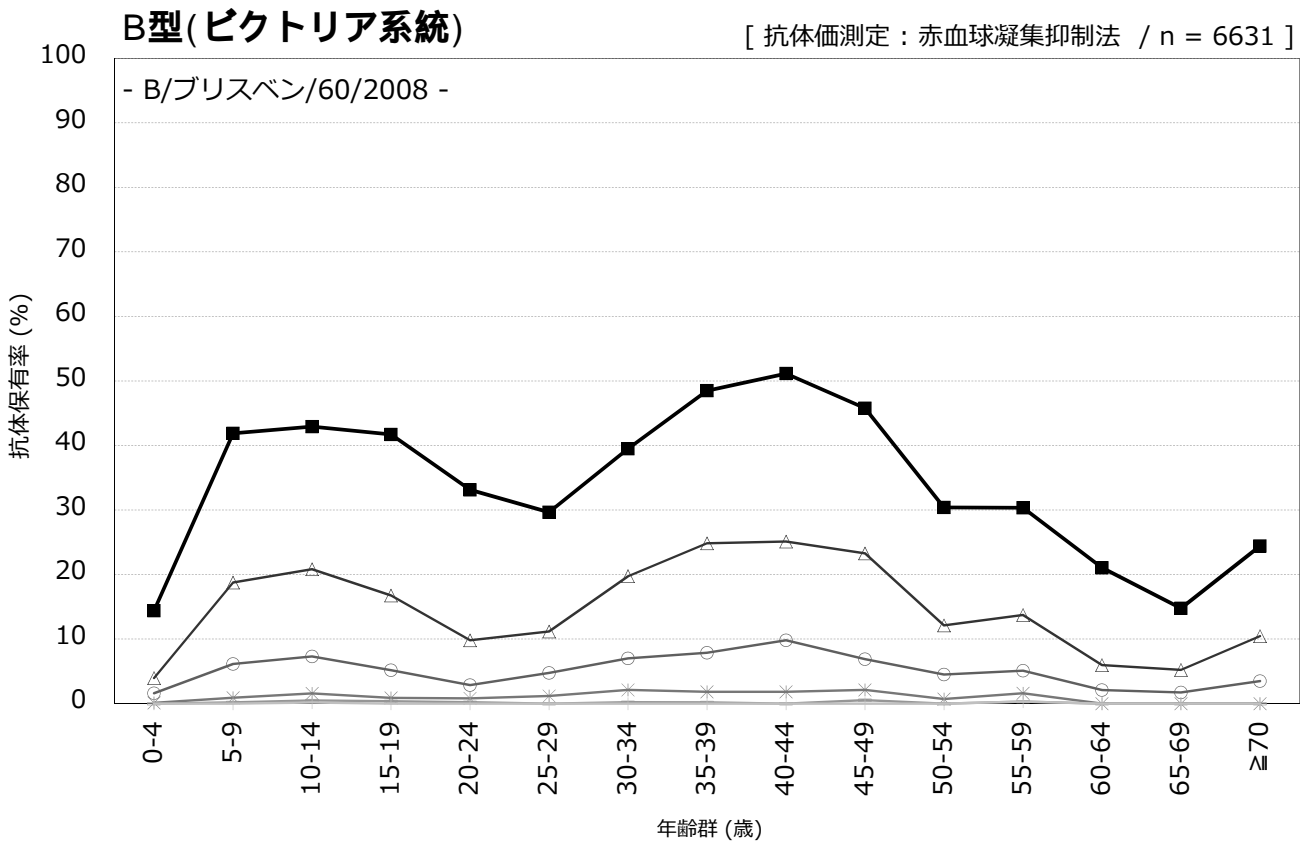
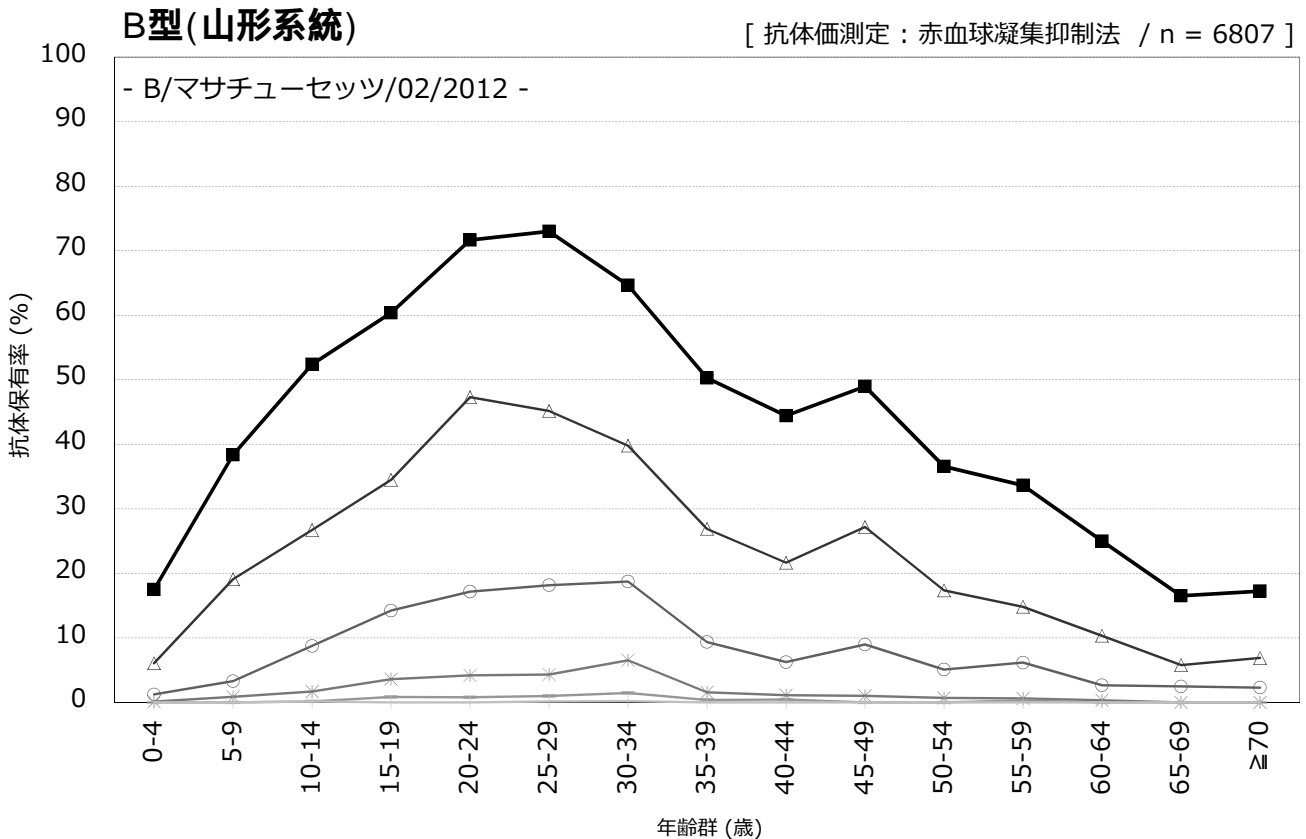


抗体価    ■ ≥1:40    ▲ ≥1:80    ○ ≥1:160    \* ≥1:320    + ≥1:640    \* ≥1:1280

# 年齢群別のインフルエンザ抗体保有状況, 2014/15シーズン前<sup>※1</sup>

～ 2014年度感染症流行予測調査より ～

※1 主に2014年7～9月に採取された血清の測定結果；2015年3月現在暫定値



抗体価    ■ ≥1:40    △ ≥1:80    ○ ≥1:160    \* ≥1:320    ● ≥1:640    ○ ≥1:1280

流行予測2014

**【 2014年度インフルエンザ感受性調査実施都道府県 】**

北海道, 山形県, 福島県, 茨城県, 栃木県, 群馬県, 千葉県, 東京都, 神奈川県, 新潟県, 富山県, 石川県, 福井県, 山梨県, 長野県, 静岡県, 愛知県, 三重県, 京都府, 山口県, 愛媛県, 高知県, 佐賀県, 熊本県, 宮崎県