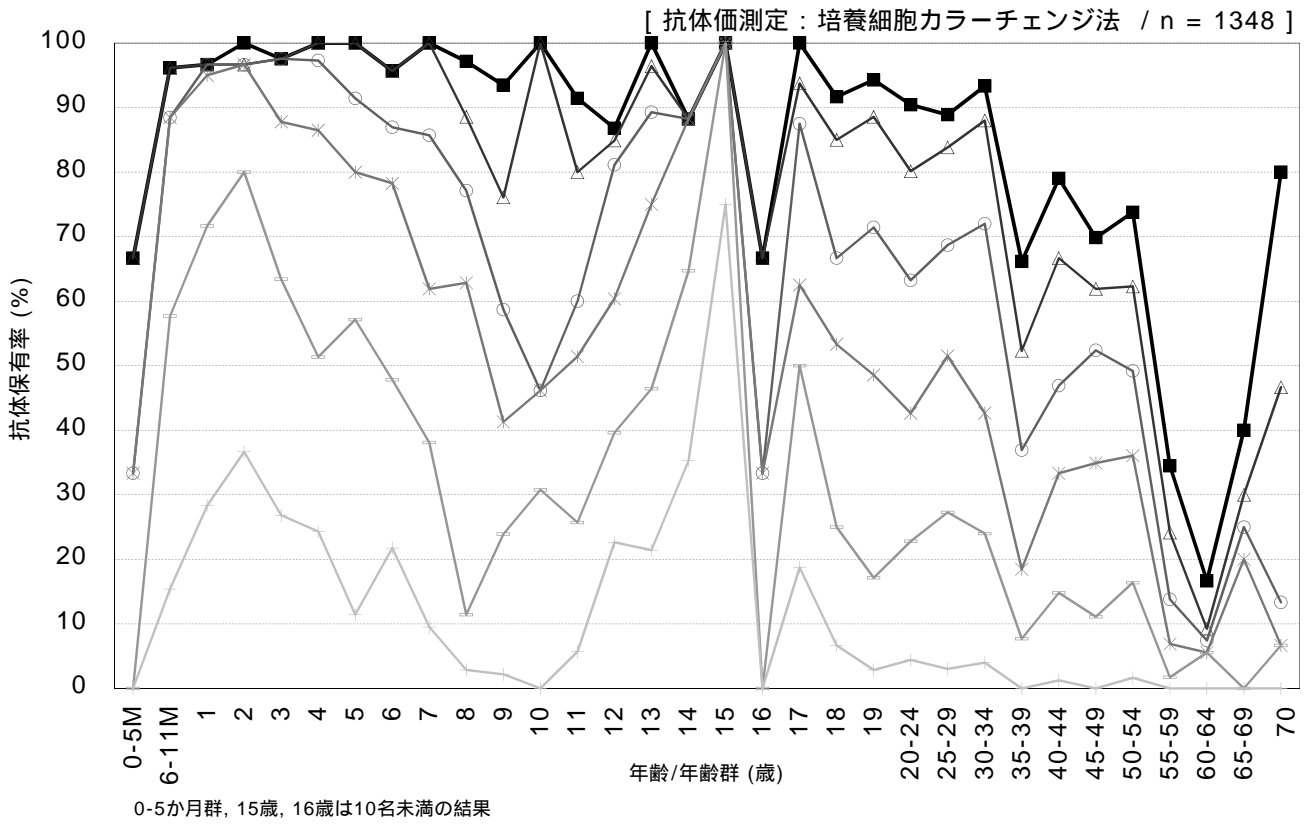


年齢/年齢群別のジフテリア抗体保有状況, 2013年¹

～ 2013年度感染症流行予測調査より ～

¹ 主に2013年7～9月に採取された血清の測定結果



抗体価 ■ 0.01 △ 0.032 ○ 0.1 * 0.32 — 1 + 3.2 (IU/mL)

流行予測2013

【 2013年度ジフテリア感受性調査実施都道府県 】

北海道, 東京都, 福井県, 愛知県, 愛媛県, 高知県, 福岡県