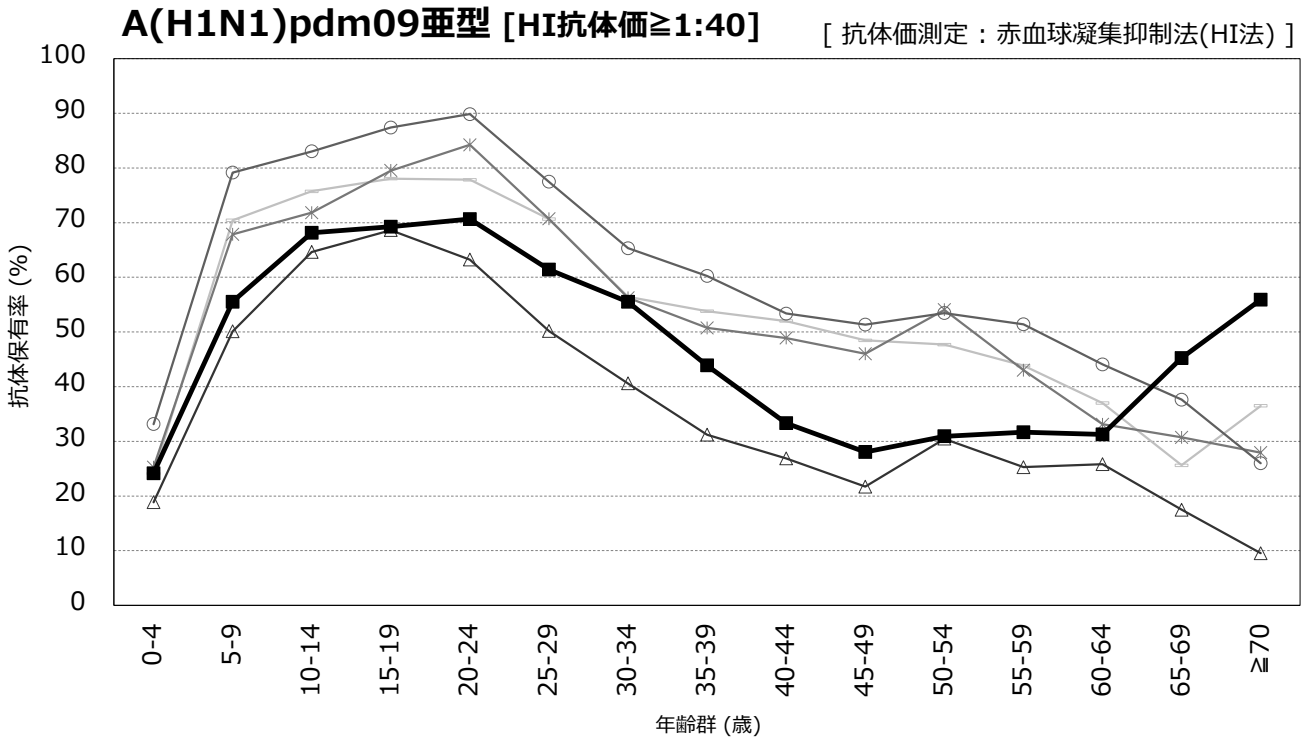


年齢群別のインフルエンザ抗体保有状況の年度比較, 2014~2018年^{※1}

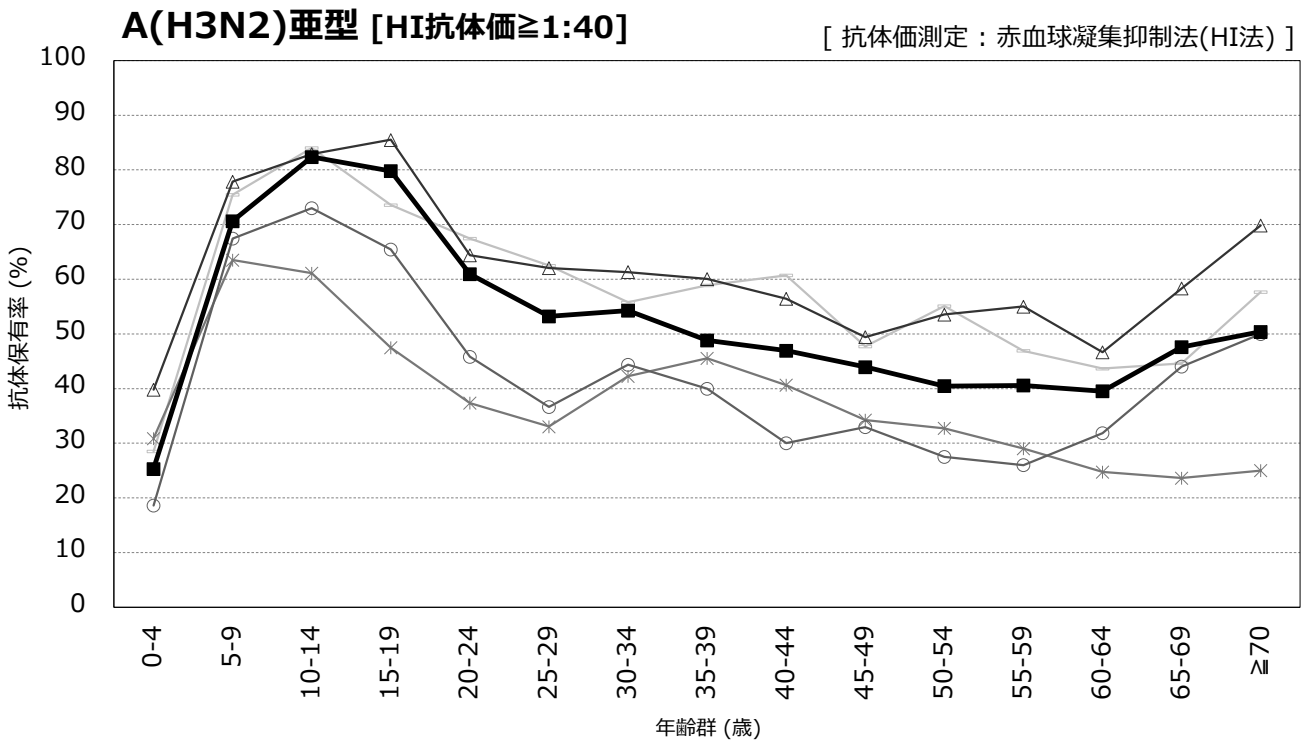
～ 2018年度感染症流行予測調査より ～

※1 2018年度は2019年5月現在暫定値



調査年度：調査株（対象者数）

- 2014 : A/カリフォルニア/7/2009 (n=6,804)
- *— 2015 : A/カリフォルニア/7/2009 (n=6,584)
- 2016 : A/カリフォルニア/7/2009 (n=5,883)
- △— 2017 : A/シンガポール/GP1908/2015 (n=5,864)
- 2018 : A/シンガポール/GP1908/2015 (n=6,569)



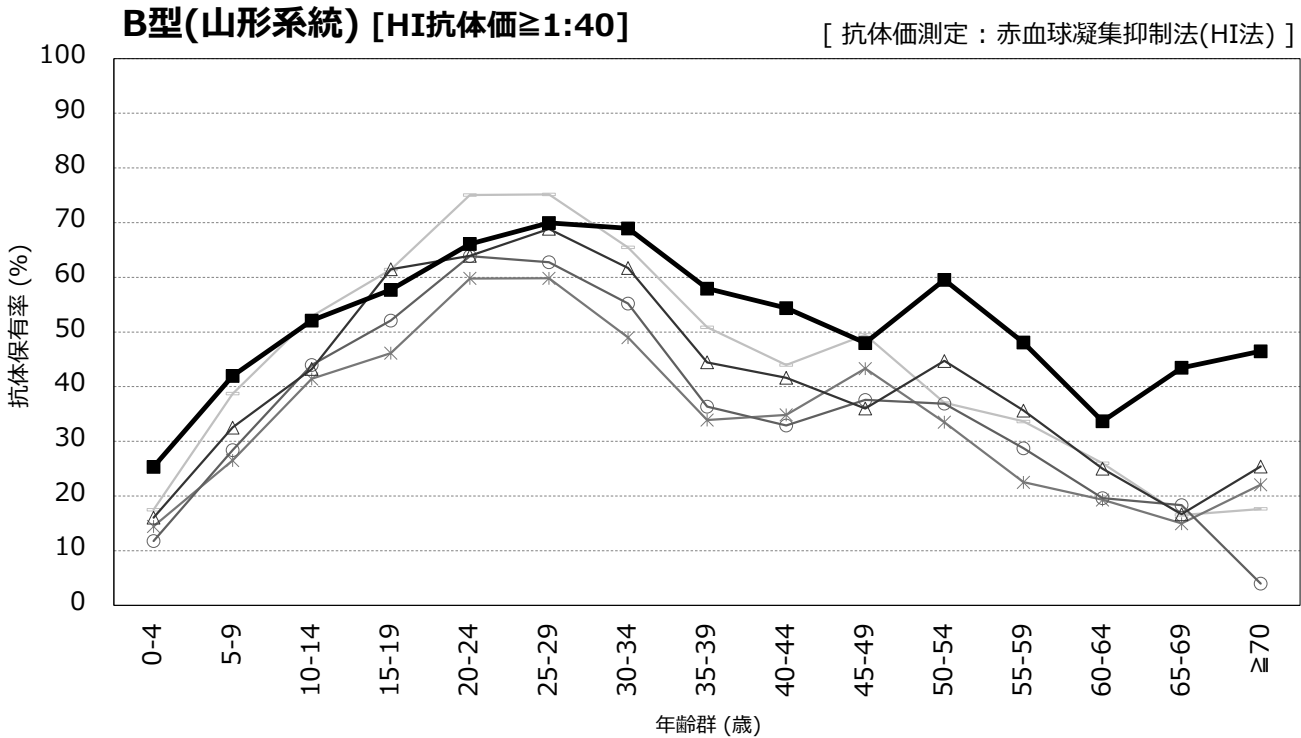
調査年度：調査株（対象者数）

- 2014 : A/ニューヨーク/39/2012 (n=6,804)
- *— 2015 : A/スイス/9715293/2013 (n=6,583)
- 2016 : A/香港/4801/2014 (n=5,881)
- △— 2017 : A/香港/4801/2014 (n=5,864)
- 2018 : A/シンガポール/INFIMH-16-0019/2016 (n=6,569)

年齢群別のインフルエンザ抗体保有状況の年度比較, 2014~2018年^{※1}

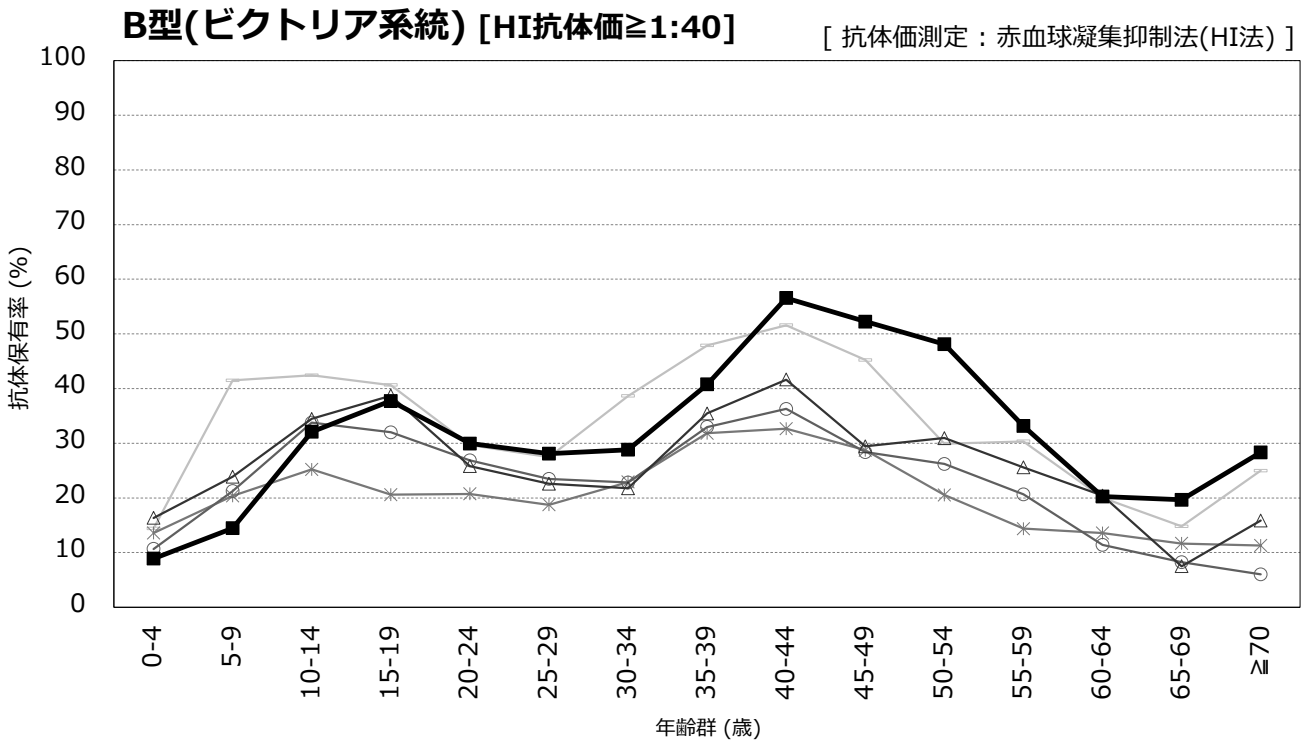
～ 2018年度感染症流行予測調査より ～

※1 2018年度は2019年5月現在暫定値



調査年度：調査株 (対象者数) ※下線は当該シーズンのB型のワクチン選定株

- 2014 : B/マサチューセッツ/02/2012 (n=6,805)
- *— 2015 : B/ブーケット/3073/2013 (n=6,584)
- 2016 : B/ブーケット/3073/2013 (n=5,883)
- △— 2017 : B/ブーケット/3073/2013 (n=5,863)
- 2018 : B/ブーケット/3073/2013 (n=6,569)



調査年度：調査株 (対象者数) ※下線は当該シーズンのB型のワクチン選定株

- 2014 : B/プリズベン/60/2008 (n=6,629)
- *— 2015 : B/テキサス/2/2013 (n=6,408)
- 2016 : B/テキサス/2/2013 (n=5,883)
- △— 2017 : B/テキサス/2/2013 (n=5,863)
- 2018 : B/メリーランド/15/2016 (n=6,569)