

感染症発生動向調査で届出られた梅毒の概要

Summary of syphilis notifications in Japan

(2019年10月2日現在 as of 2 Oct 2019) (次回更新予定 2020年1月)

(国立感染症研究所 感染症疫学センター・細菌第一部)

(IDSC & Department of Bacteriology I, NIID)

感染症発生動向調査において、2019年第39週までに届出られた梅毒の都道府県別、性別・年齢群別、病型別の情報を還元する。

*10月2日までに届出のあった報告数で、第39週(9月23日~9月29日)までに診断されていても遅れて届出のあった報告は含まない。第1四半期から第4四半期は、以下の週に該当する：

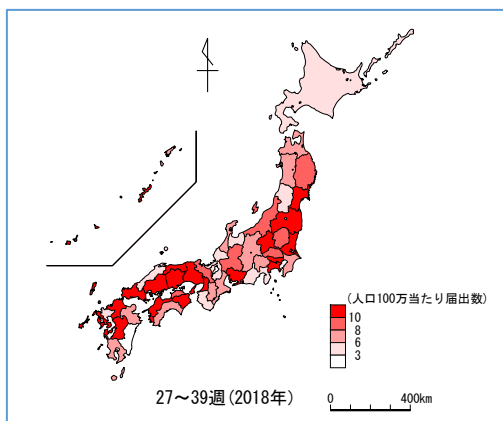
*Cases diagnosed during week 39 (23 – 29 Oct) but not yet reported as of 2 Oct 2019 are not included in this report. Quarters 1-4 refer to the following weeks:

第1四半期：第1週~13週	Quarter 1: week 1-13
第2四半期：第14週~26週	Quarter 2: week 14-26
第3四半期：第27週~39週	Quarter 3: week 27-39
第4四半期：第40週~52週	Quarter 4: week 40-52

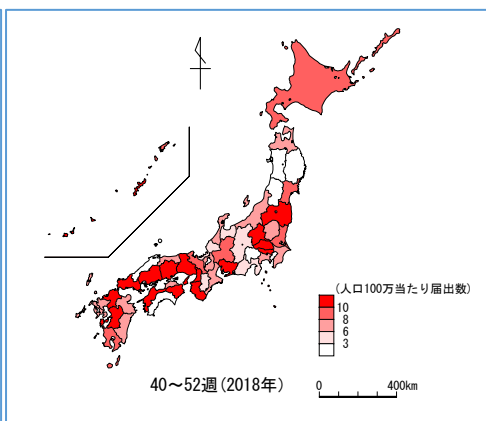
図1. 都道府県別：人口100万当たり届出数、2018年第3四半期から2019年第3四半期（四半期毎）*

Fig 1. Syphilis notifications per 1,000,000 population by prefecture, Q3 2018 to Q3 2019 (by quarter)*

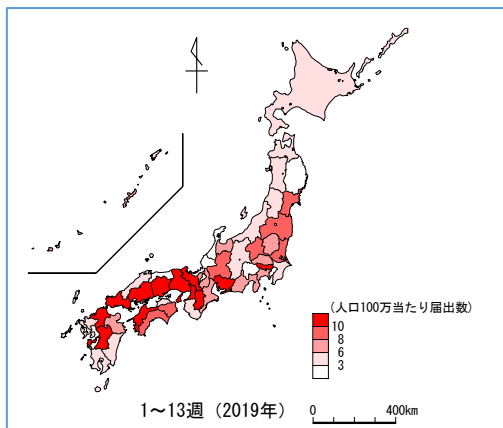
2018年第3四半期 Q3 2018



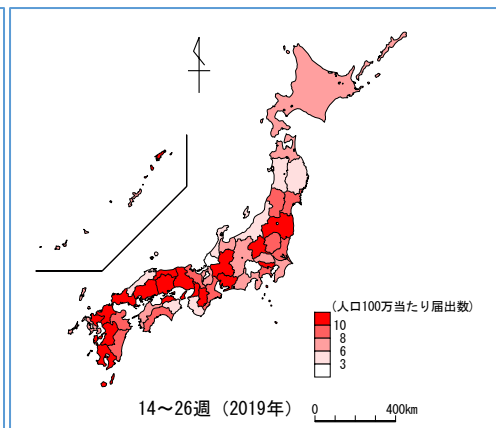
2018年第4四半期 Q4 2018



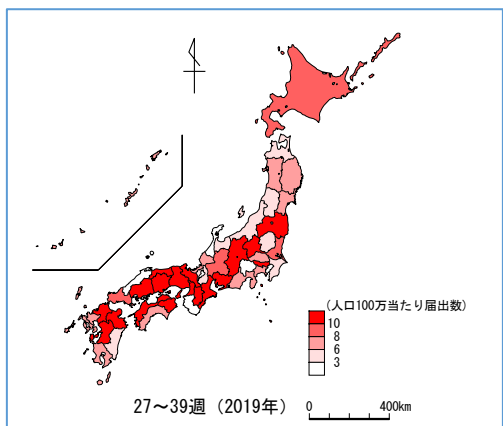
2019年第1四半期 Q1 2019



2019年第2四半期 Q2 2019



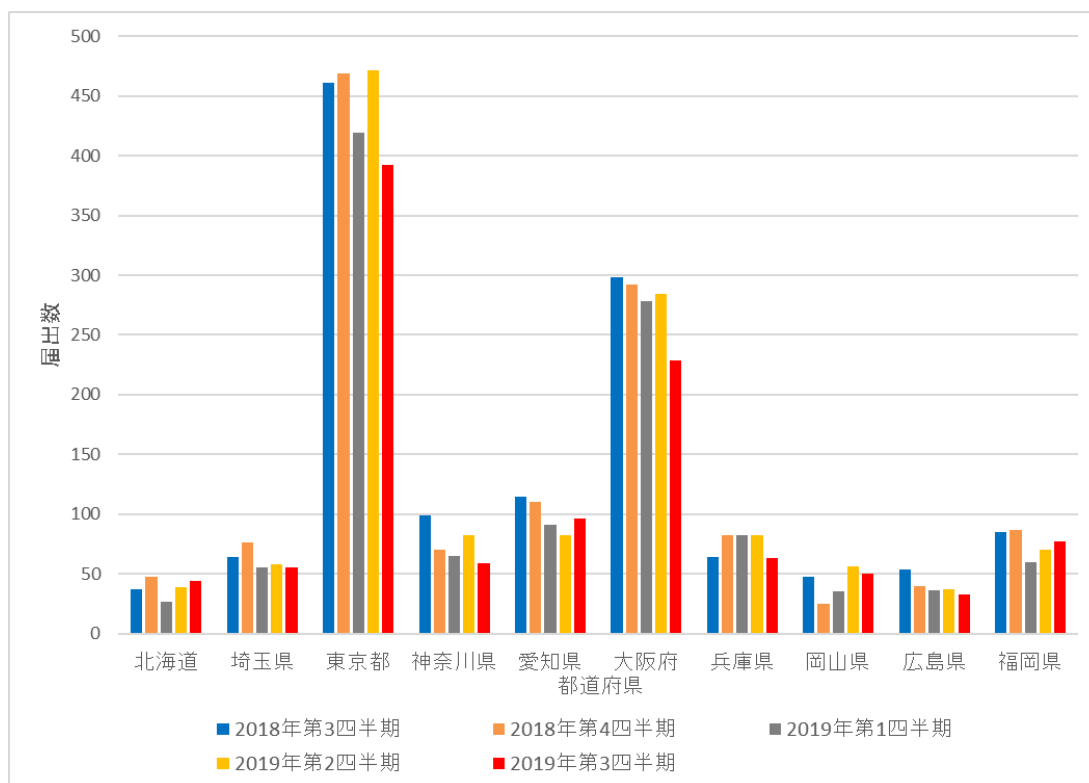
2019年第3四半期 Q3 2019



*人口は2015年国勢調査を使用 population based on 2015 national census

図2. 都道府県別届出数、2018年第3四半期から2019年第3四半期（四半期毎）
（届出数上位10位を抜粋）

Fig 2. Number of notifications by prefecture, Q3 2018 to Q3 2019 (by quarter, for the top 10 prefectures with the highest number of notifications)



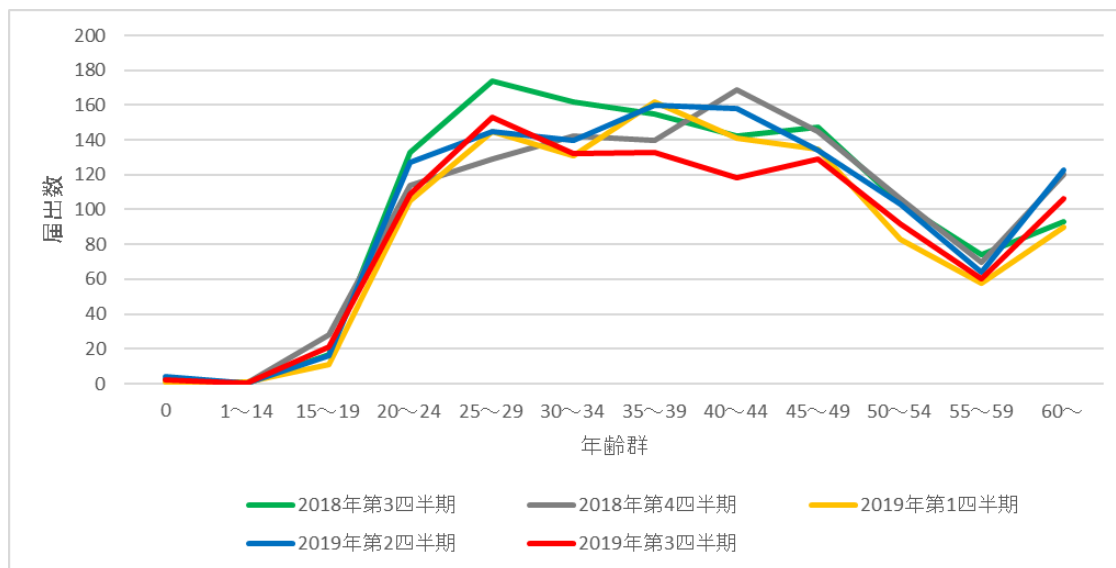
Prefectures (from left to right): Hokkaido, Saitama, Tokyo, Kanagawa, Aichi, Osaka, Hyogo, Okayama, Hiroshima, Fukuoka

Blue: Q3 2018; brown: Q4 2018; grey: Q1 2019; yellow: Q2 2019; red: Q3 2019

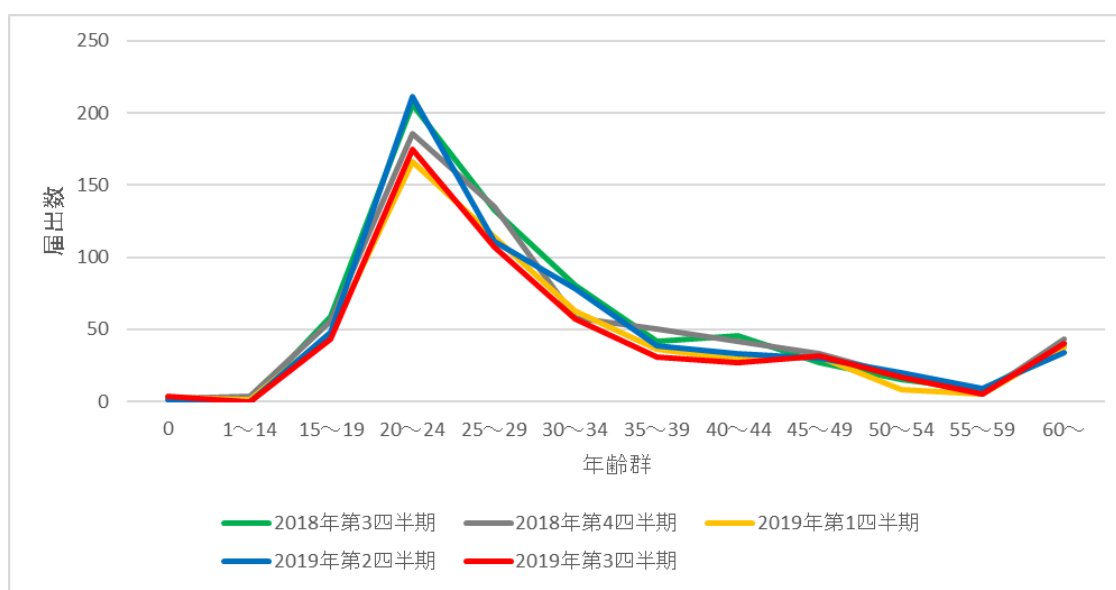
图 3. 性別年齢分布：2018 年第 3 四半期から 2019 年第 3 四半期（四半期毎）

Fig 3. Number of notifications by age group (years) and sex, Q3 2018 to Q3 2019 (by quarter)

男性 Male



女性 Female

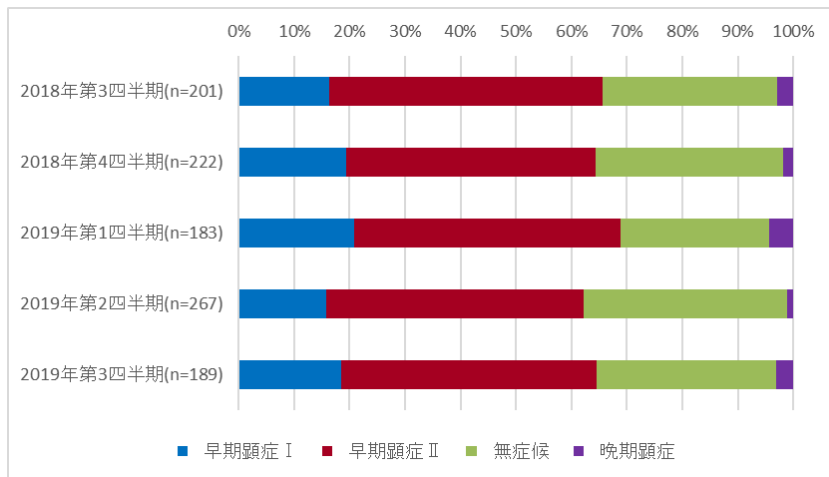


Green: Q3 2018; grey: Q4 2018; yellow: Q1 2019; blue: Q2 2019; red: Q3 2019

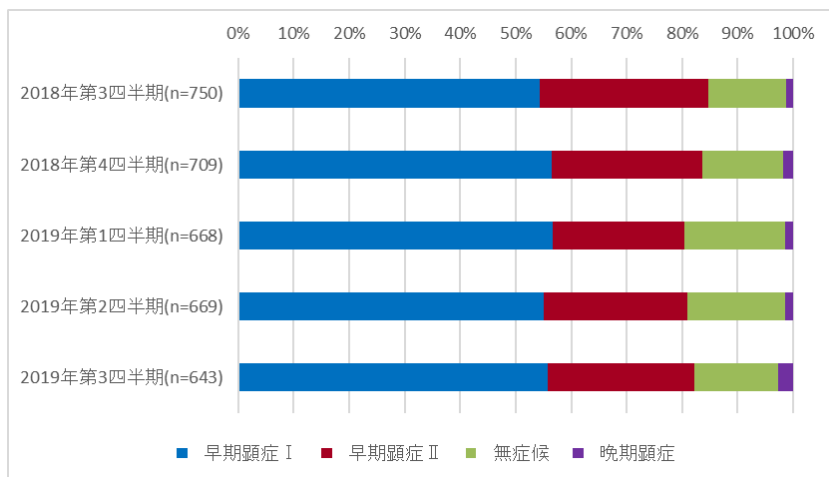
図 4. 病型の分布：2018 年第 3 四半期から 2019 年第 3 四半期（四半期毎）

Fig 4. Distribution of notifications by stage and mode of transmission, Q3 2018 to Q3 2019 (by quarter)

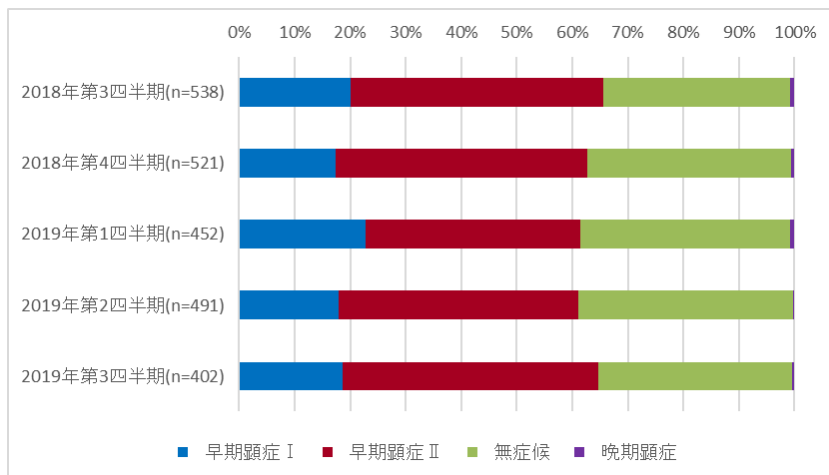
男性同性間 Men who have sex with men



男性異性間 Men who have sex with women



女性異性間 Women who have sex with men

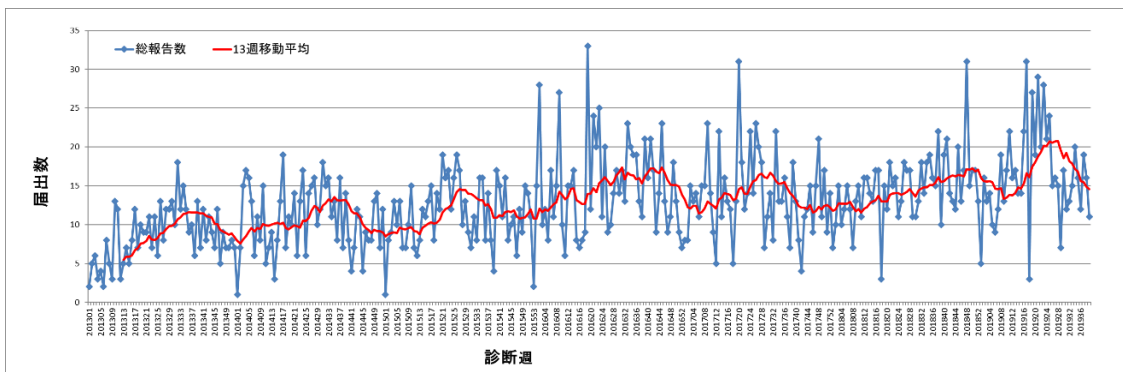


Blue: primary; red: secondary; green: asymptomatic; purple: late

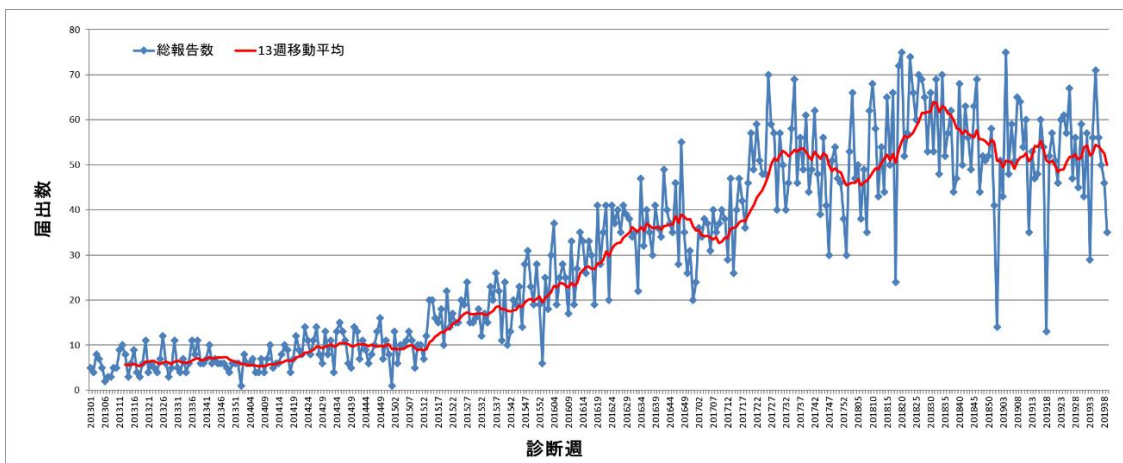
図 5. 2013 年第 1 週から 2019 年第 39 週の届出数、赤線は 13 週移動平均

Fig 5. Number of notifications by week of diagnosis, week 1 of 2013 to week 39 of 2019; red line indicates 13 week moving average

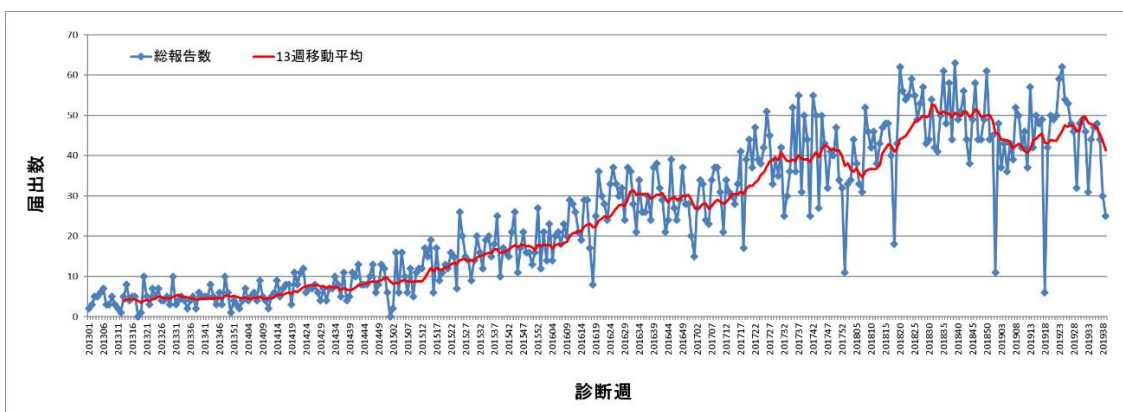
男性同性間 Men who have sex with men



男性異性間 Men who have sex with women



女性 Women



Annex

表 1. 都道府県別届出数 : 2018 年第 3 四半期から 2019 年第 3 四半期 (四半期毎)

Table 1. Number of syphilis notifications by prefecture, Q3 2018 to Q3 2019 (by quarter)

届出都道府県 Prefecture	2018 年 第 3 四半期 Q3 2018	2018 年 第 4 四半期 Q4 2018	2019 年 第 1 四半期 Q1 2019	2019 年 第 2 四半期 Q2 2019	2019 年 第 3 四半期 Q3 2019
北海道 Hokkaido	37	48	27	39	44
青森県 Aomori	11	11	7	10	6
岩手県 Iwate	13	3	3	8	10
宮城県 Miyagi	27	21	22	22	14
秋田県 Akita	9	3	5	4	8
山形県 Yamagata	5	3	6	9	5
福島県 Fukushima	25	30	19	23	24
茨城県 Ibaraki	32	27	26	27	28
栃木県 Tochigi	17	13	13	21	11
群馬県 Gunma	33	22	19	20	20
埼玉県 Saitama	64	76	55	58	55
千葉県 Chiba	42	43	37	39	30
東京都 Tokyo	461	469	419	471	392
神奈川県 Kanagawa	99	70	65	82	59
新潟県 Niigata	20	15	13	14	7
富山県 Toyama	4	4	7	7	4
石川県 Ishikawa	8	8	2	4	2
福井県 Fukui	5	4	2	2	5
山梨県 Yamanashi	6	3	2	2	1
長野県 Nagano	16	8	15	13	25
岐阜県 Gifu	21	20	17	25	17
静岡県 Shizuoka	15	20	28	26	29
愛知県 Aichi	115	110	91	82	96
三重県 Mie	14	12	16	17	20
滋賀県 Shiga	6	11	11	10	8
京都府 Kyoto	23	22	31	24	29
大阪府 Osaka	298	292	278	284	229
兵庫県 Hyogo	64	82	82	82	63
奈良県 Nara	12	9	14	16	23

和歌山県 Wakayama	7	10	5	5	2
鳥取県 Tottori	9	5	1	6	6
島根県 Shimane	3	1	4	3	1
岡山県 Okayama	48	25	35	56	50
広島県 Hiroshima	54	40	36	37	33
山口県 Yamaguchi	18	23	19	18	13
徳島県 Tokushima	11	11	7	3	11
香川県 Kagawa	8	7	8	13	17
愛媛県 Ehime	20	19	18	10	26
高知県 Kochi	5	2	6	7	5
福岡県 Fukuoka	85	87	60	70	77
佐賀県 Saga	4	5	4	9	5
長崎県 Nagasaki	17	9	7	11	9
熊本県 Kumamoto	24	45	31	43	35
大分県 Oita	10	7	9	11	13
宮崎県 Miyazaki	2	7	4	9	5
鹿児島県 Kagoshima	11	17	9	21	11
沖縄県 Okinawa	23	19	9	15	10
総計 Total	1861	1798	1604	1788	1593

表 2. 都道府県別累積届出数（2019 年、2018 年それぞれ第 3 四半期）

Table 1. Number of notifications by prefecture (Q3 2019, Q3 2018)

届出都道府県別 Prefecture	2019 年 第 3 四半期 Q3 2019	2018 年 第 3 四半期 Q3 2018	2019 年第 3 四半期 : 2018 年第 3 四半期 Q3 2019 : Q3 2018	2019 年第 3 四半期人 口 100 万当たり* notifications per 1,000,000 in Q3 2019*
北海道 Hokkaido	44	37	1.2	8.2
青森県 Aomori	6	11	0.5	4.6
岩手県 Iwate	10	13	0.8	7.8
宮城県 Miyagi	14	27	0.5	6.0
秋田県 Akita	8	9	0.9	7.8
山形県 Yamagata	5	5	1.0	4.5
福島県 Fukushima	24	25	1.0	12.5
茨城県 Ibaraki	28	32	0.9	9.6
栃木県 Tochigi	11	17	0.6	5.6
群馬県 Gunma	20	33	0.6	10.1
埼玉県 Saitama	55	64	0.9	7.6
千葉県 Chiba	30	42	0.7	4.8
東京都 Tokyo	392	461	0.9	29.0
神奈川県 Kanagawa	59	99	0.6	6.5
新潟県 Niigata	7	20	0.4	3.0
富山県 Toyama	4	4	1.0	3.7
石川県 Ishikawa	2	8	0.3	1.7
福井県 Fukui	5	5	1.0	6.4
山梨県 Yamanashi	1	6	0.2	1.2
長野県 Nagano	25	16	1.6	11.9
岐阜県 Gifu	17	21	0.8	8.4
静岡県 Shizuoka	29	15	1.9	7.8
愛知県 Aichi	96	115	0.8	12.8
三重県 Mie	20	14	1.4	11.0
滋賀県 Shiga	8	6	1.3	5.7
京都府 Kyoto	29	23	1.3	11.1
大阪府 Osaka	229	298	0.8	25.9
兵庫県 Hyogo	63	64	1.0	11.4

奈良県 Nara	23	12	1.9	16.8
和歌山県 Wakayama	2	7	0.3	2.1
鳥取県 Tottori	6	9	0.7	10.5
島根県 Shimane	1	3	0.3	1.4
岡山県 Okayama	50	48	1.0	26.0
広島県 Hiroshima	33	54	0.6	11.6
山口県 Yamaguchi	13	18	0.7	9.3
徳島県 Tokushima	11	11	1.0	14.5
香川県 Kagawa	17	8	2.1	17.4
愛媛県 Ehime	26	20	1.3	18.8
高知県 Kochi	5	5	1.0	6.9
福岡県 Fukuoka	77	85	0.9	15.1
佐賀県 Saga	5	4	1.3	6.0
長崎県 Nagasaki	9	17	0.5	6.5
熊本県 Kumamoto	35	24	1.5	19.6
大分県 Oita	13	10	1.3	11.1
宮崎県 Miyazaki	5	2	2.5	4.5
鹿児島県 Kagoshima	11	11	1.0	6.7
沖縄県 Okinawa	10	23	0.4	7.0
総計 Total	1593	1861	0.9	12.5

*人口は 2015 年国勢調査を使用 [population based on 2015 national census](#)

表 3. 性別年齢分布：2018 年第 3 四半期から 2019 年第 3 四半期（四半期毎）

Table 3. Number of notifications by age group (years) and sex, Q3 2018 to Q3 2019 (by quarter)

2018 年第 3 四半期 Q3 2018 (n=1861)

年齢 (年)	0	1~ 14	15~ 19	20~ 24	25~ 29	30~ 34	35~ 39	40~ 44	45~ 49	50~ 54	55~ 59	60~
男 M	2	0	17	133	174	162	155	142	147	104	74	93
女 F	3	0	59	206	133	81	42	46	27	15	8	38

2018 年第 4 四半期 Q4 2018 (n=1798)

年齢 (年)	0	1~ 14	15~ 19	20~ 24	25~ 29	30~ 34	35~ 39	40~ 44	45~ 49	50~ 54	55~ 59	60~
男 M	3	0	28	114	129	142	140	169	145	106	70	120
女 F	2	4	56	186	135	58	50	42	33	18	5	43

2019 年第 1 四半期 Q1 2019 (n=1604)

年齢 (年)	0	1~ 14	15~ 19	20~ 24	25~ 29	30~ 34	35~ 39	40~ 44	45~ 49	50~ 54	55~ 59	60~
男 M	1	1	11	105	145	131	162	141	135	83	58	90
女 F	3	1	47	166	114	63	36	29	31	8	5	38

2019 年第 2 四半期 Q2 2019 (n=1788)

年齢 (年)	0	1~ 14	15~ 19	20~ 24	25~ 29	30~ 34	35~ 39	40~ 44	45~ 49	50~ 54	55~ 59	60~
男 M	4	0	16	127	145	140	160	158	134	103	64	123
女 F	1	0	48	211	111	78	39	33	30	20	9	34

2019 年第 3 四半期 Q3 2019 (n=1593)

年齢 (年)	0	1~ 14	15~ 19	20~ 24	25~ 29	30~ 34	35~ 39	40~ 44	45~ 49	50~ 54	55~ 59	60~
男 M	2	0	21	109	153	132	133	118	129	92	60	106
女 F	4	0	43	175	107	57	31	27	32	17	5	40

表 4. 病型の分布 : 2018 年第 3 四半期から 2019 年第 3 四半期 (四半期毎)

Table 4. Number of notifications by stage of syphilis, Q3 2018 to Q3 2019 (by quarter)

男性 : 同性間 Men who have sex with men

	2018 年 第 3 四半期 Q3 2018	2018 年 第 4 四半期 Q4 2018	2019 年 第 1 四半期 Q1 2019	2019 年 第 2 四半期 Q2 2019	2019 年 第 3 四半期 Q3 2019
早期顕症 I Primary	33	43	38	42	35
早期顕症 II Secondary	99	100	88	124	87
無症候 Asymptomatic	63	75	49	98	61
晩期顕症 Late	6	4	8	3	6

男性 : 異性間 Men who have sex with women

	2018 年 第 3 四半期 Q3 2018	2018 年 第 4 四半期 Q4 2018	2019 年 第 1 四半期 Q1 2019	2019 年 第 2 四半期 Q2 2019	2019 年 第 3 四半期 Q3 2019
早期顕症 I Primary	407	400	378	368	358
早期顕症 II Secondary	229	193	159	173	170
無症候 Asymptomatic	105	103	121	118	98
晩期顕症 Late	9	13	10	10	17

女性 : 異性間 Women who have sex with men

	2018 年 第 3 四半期 Q3 2018	2018 年 第 4 四半期 Q4 2018	2019 年 第 1 四半期 Q1 2019	2019 年 第 2 四半期 Q2 2019	2019 年 第 3 四半期 Q3 2019
早期顕症 I Primary	108	91	103	88	75
早期顕症 II Secondary	245	236	175	212	185
無症候 Asymptomatic	181	191	170	190	140
晩期顕症 Late	4	3	4	1	2