

感染症発生動向調査で届出られた梅毒の概要

Summary of syphilis notifications in Japan

(2019年7月3日現在 as of 3 Jul 2019) (次回更新予定 2019年10月)

(国立感染症研究所 感染症疫学センター・細菌第一部)

(IDSC & Department of Bacteriology I, NIID)

感染症発生動向調査において、2019年第26週までに届出られた梅毒の都道府県別、性別・年齢群別、病型別の情報を還元する。

*7月3日までに届出のあった報告数で、第26週(6月24日～6月30日)までに診断されていても遅れて届出のあった報告は含まない。第1四半期から第4四半期は、以下の週に該当する：

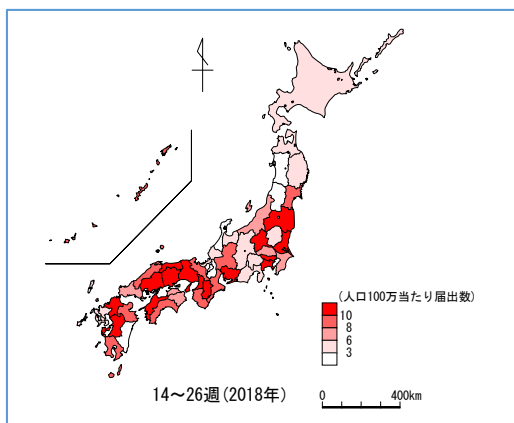
*Cases diagnosed during week 26 (24 – 30 Jun) but not yet reported as of 3 Jul 2019 are not included in this report. Quarters 1-4 refer to the following weeks:

第1四半期：第1週～13週	Quarter 1: week 1-13
第2四半期：第14週～26週	Quarter 2: week 14-26
第3四半期：第27週～39週	Quarter 3: week 27-39
第4四半期：第40週～52週	Quarter 4: week 40-52

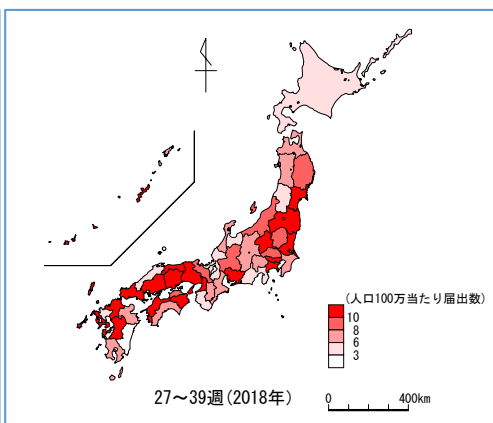
図1. 都道府県別：人口100万当たり届出数、2018年第2四半期から2019年第2四半期（四半期毎）*

Fig 1. Syphilis notifications per 1,000,000 population by prefecture, Q2 2018 to Q2 2019 (by quarter)*

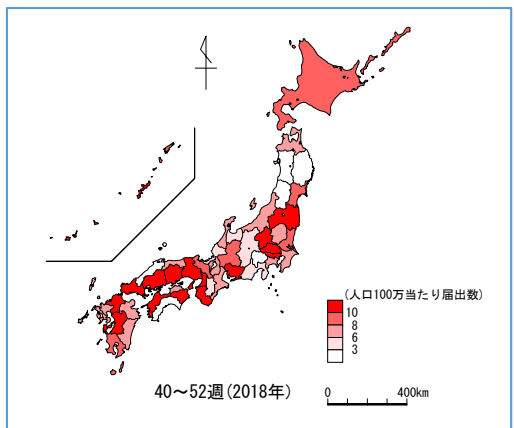
2018年第2四半期 Q2 2018



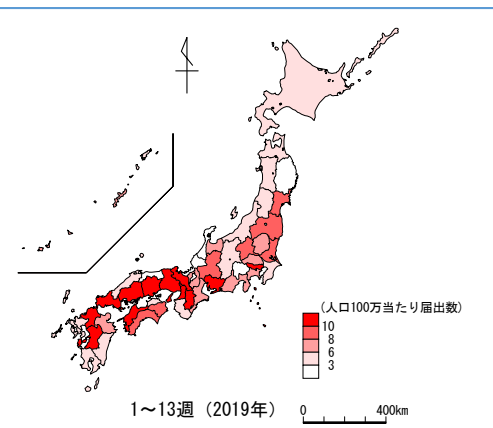
2018年第3四半期 Q3 2018



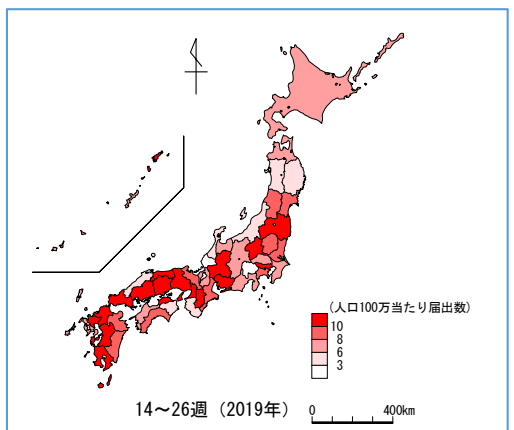
2018年第4四半期 Q4 2018



2019年第1四半期 Q1 2018



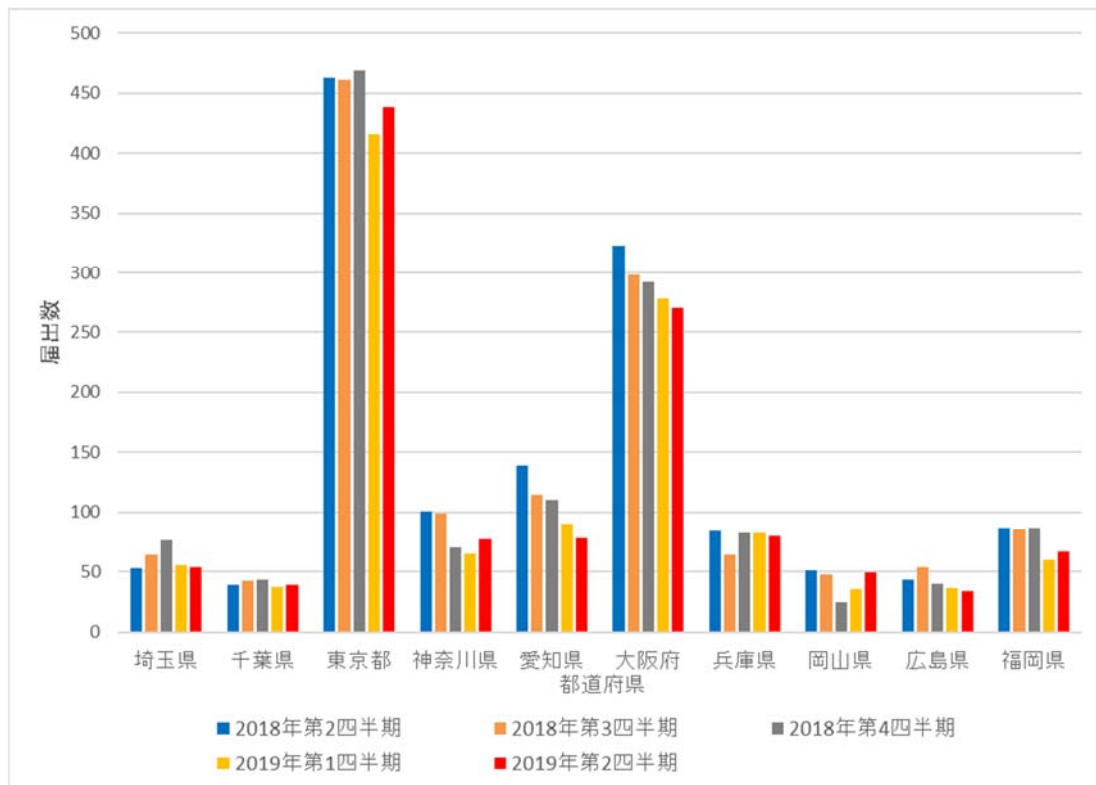
2019年第2四半期 Q2 2019



*人口は2015年国勢調査を使用 population based on 2015 national census

図2. 都道府県別届出数、2018年第2四半期から2019年第2四半期（四半期毎）
（届出数上位10位を抜粋）

Fig 2. Number of notifications by prefecture, Q2 2018 to Q2 2019 (by quarter, for the top 10 prefectures with the highest number of notifications)



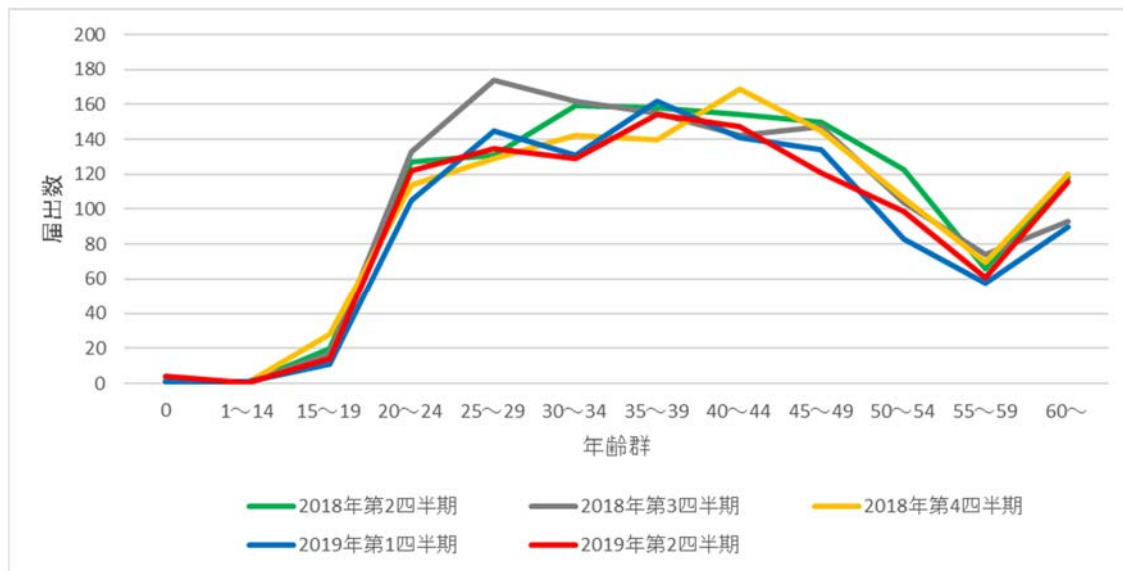
Prefectures (from left to right): Saitama, Chiba, Tokyo, Kanagawa, Aichi, Osaka, Hyogo, Okayama, Hiroshima, Fukuoka

Blue: Q2 2018; brown: Q3 2018; grey: Q4 2018; yellow: Q1 2019; red: Q2 2019

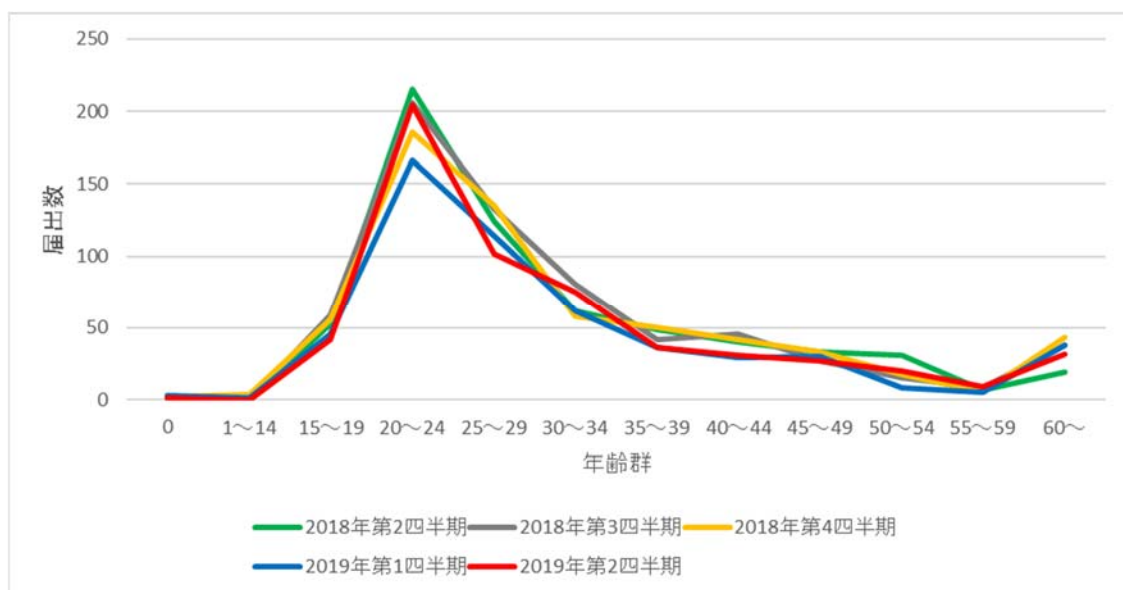
图 3. 性別年齢分布：2018 年第 2 四半期から 2019 年第 2 四半期（四半期毎）

Fig 3. Number of notifications by age group (years) and sex, Q2 2018 to Q2 2019 (by quarter)

男性 Male



女性 Female

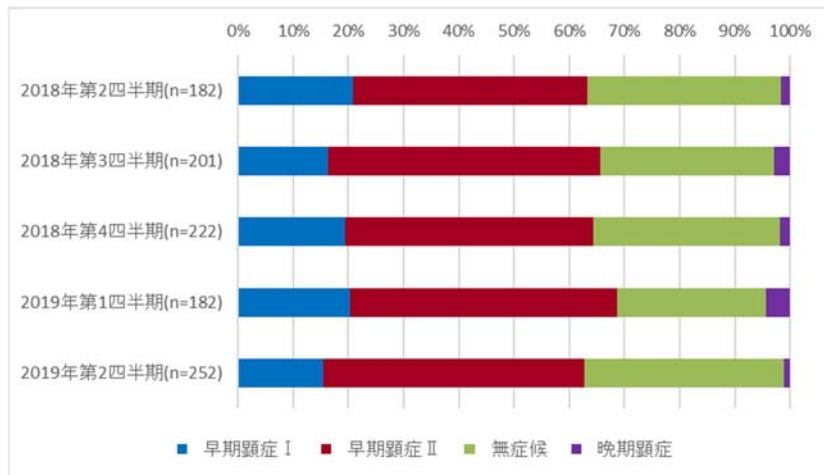


Green: Q2 2018; grey: Q3 2018; yellow: Q4 2018; blue: Q1 2019; red: Q2 2019

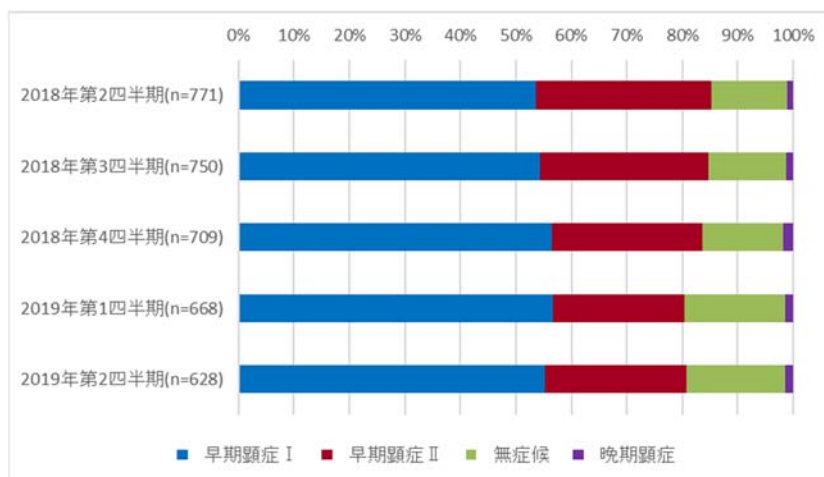
図 4. 病型の分布：2018 年第 2 四半期から 2019 年第 2 四半期（四半期毎）

Fig 4. Distribution of notifications by stage and mode of transmission, Q2 2018 to Q2 2019 (by quarter)

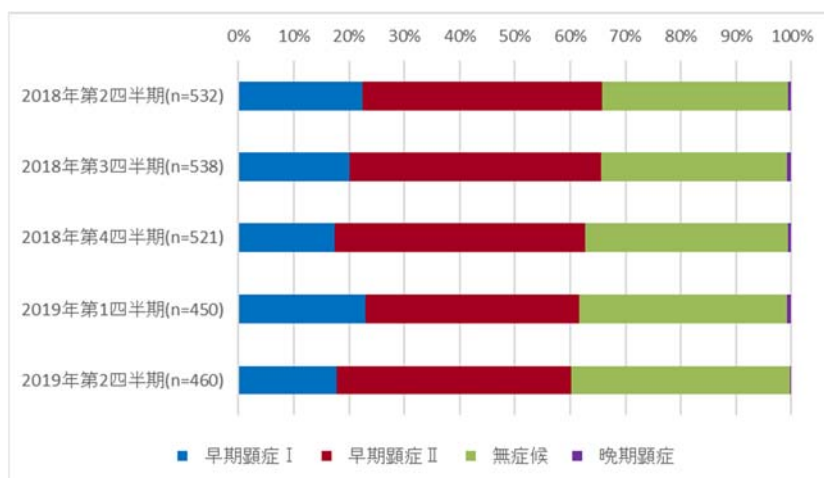
男性同性間 Men who have sex with men



男性異性間 Men who have sex with women



女性異性間 Women who have sex with men

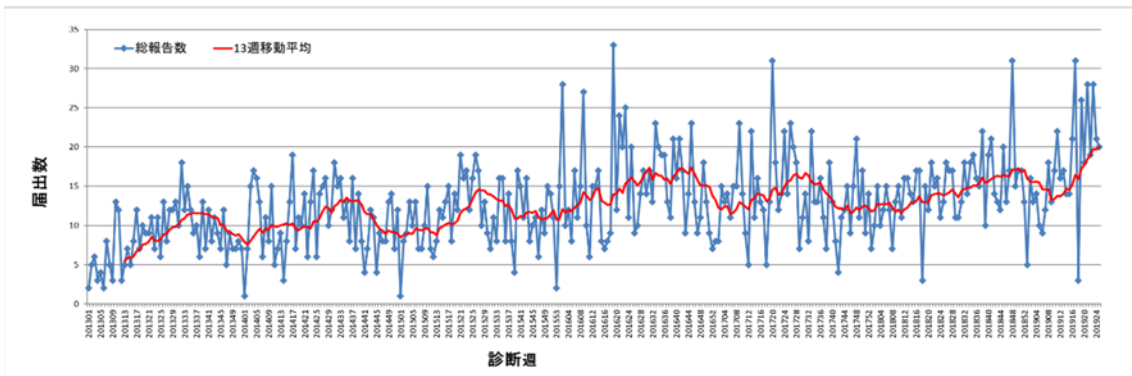


Blue: primary; red: secondary; green: asymptomatic; purple: late

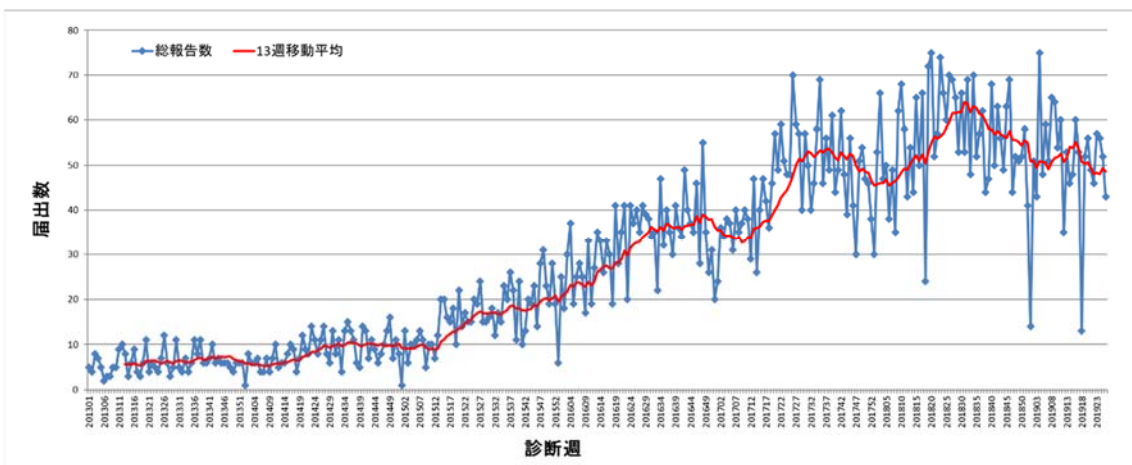
図 5. 2013 年第 1 週から 2019 年第 26 週の届出数、赤線は 13 週移動平均

Fig 5. Number of notifications by week of diagnosis, week 1 of 2013 to week 26 of 2019; red line indicates 13 week moving average

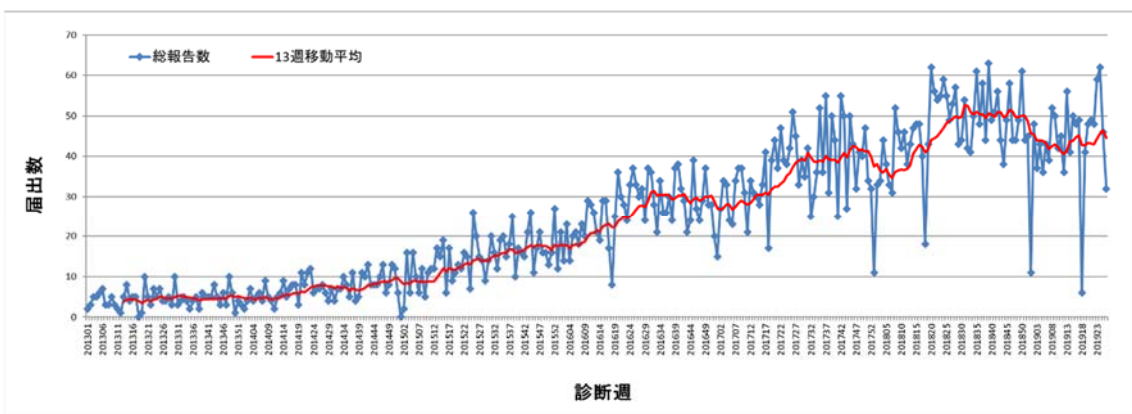
男性同性間 Men who have sex with men



男性異性間 Men who have sex with women



女性 Women



Annex

表 1. 都道府県別届出数：2018 年第 2 四半期から 2019 年第 2 四半期（四半期毎）

Table 1. Number of syphilis notifications by prefecture, Q2 2018 to Q2 2019 (by quarter)

届出都道府県 Prefecture	2018 年 第 2 四半期 Q2 2018	2018 年 第 3 四半期 Q3 2018	2018 年 第 4 四半期 Q4 2018	2019 年 第 1 四半期 Q1 2019	2019 年 第 2 四半期 Q2 2019
北海道 Hokkaido	24	37	48	27	36
青森県 Aomori	5	11	11	7	9
岩手県 Iwate	5	13	3	3	6
宮城県 Miyagi	22	27	21	22	21
秋田県 Akita	2	9	3	5	4
山形県 Yamagata	3	5	3	6	9
福島県 Fukushima	23	25	30	19	22
茨城県 Ibaraki	40	32	27	26	27
栃木県 Tochigi	11	17	13	13	17
群馬県 Gunma	21	33	22	19	20
埼玉県 Saitama	53	64	76	55	54
千葉県 Chiba	39	42	43	37	39
東京都 Tokyo	463	461	469	416	438
神奈川県 Kanagawa	101	99	70	65	77
新潟県 Niigata	18	20	15	13	13
富山県 Toyama	5	4	4	7	7
石川県 Ishikawa	2	8	8	2	4
福井県 Fukui	4	5	4	2	2
山梨県 Yamanashi	3	6	3	2	2
長野県 Nagano	10	16	8	15	13
岐阜県 Gifu	20	21	20	17	23
静岡県 Shizuoka	27	15	20	28	24
愛知県 Aichi	139	115	110	90	78
三重県 Mie	19	14	12	16	15
滋賀県 Shiga	3	6	11	11	10
京都府 Kyoto	25	23	22	31	23
大阪府 Osaka	323	298	292	278	270
兵庫県 Hyogo	84	64	82	82	80
奈良県 Nara	16	12	9	14	14

和歌山県 Wakayama	9	7	10	5	5
鳥取県 Tottori	6	9	5	1	6
島根県 Shimane	6	3	1	4	3
岡山県 Okayama	51	48	25	35	49
広島県 Hiroshima	43	54	40	36	34
山口県 Yamaguchi	10	18	23	19	18
徳島県 Tokushima	5	11	11	7	3
香川県 Kagawa	8	8	7	8	12
愛媛県 Ehime	17	20	19	18	9
高知県 Kochi	6	5	2	6	7
福岡県 Fukuoka	87	85	87	60	67
佐賀県 Saga	4	4	5	4	9
長崎県 Nagasaki	8	17	9	7	10
熊本県 Kumamoto	26	24	45	31	40
大分県 Oita	11	10	7	9	11
宮崎県 Miyazaki	0	2	7	4	9
鹿児島県 Kagoshima	15	11	17	9	21
沖縄県 Okinawa	20	23	19	9	11
総計 Total	1842	1861	1798	1600	1681

表 2. 都道府県別累積届出数（2019 年、2018 年それぞれ第 2 四半期）

Table 1. Number of notifications by prefecture (Q2 2019, Q2 2018)

届出都道府県別 Prefecture	2019 年 第 2 四半期 Q2 2019	2018 年 第 2 四半期 Q2 2018	2019 年第 2 四半期 : 2018 年第 2 四半期 Q2 2019 : Q2 2018	2019 年第 2 四半期人 口 100 万当たり* notifications per 1,000,000 in Q2 2019*
北海道 Hokkaido	36	24	1.5	6.7
青森県 Aomori	9	5	1.8	6.9
岩手県 Iwate	6	5	1.2	4.7
宮城県 Miyagi	21	22	1.0	9.0
秋田県 Akita	4	2	2.0	3.9
山形県 Yamagata	9	3	3.0	8.0
福島県 Fukushima	22	23	1.0	11.5
茨城県 Ibaraki	27	40	0.7	9.3
栃木県 Tochigi	17	11	1.5	8.6
群馬県 Gunma	20	21	1.0	10.1
埼玉県 Saitama	54	53	1.0	7.4
千葉県 Chiba	39	39	1.0	6.3
東京都 Tokyo	438	463	0.9	32.4
神奈川県 Kanagawa	77	101	0.8	8.4
新潟県 Niigata	13	18	0.7	5.6
富山県 Toyama	7	5	1.4	6.6
石川県 Ishikawa	4	2	2.0	3.5
福井県 Fukui	2	4	0.5	2.5
山梨県 Yamanashi	2	3	0.7	2.4
長野県 Nagano	13	10	1.3	6.2
岐阜県 Gifu	23	20	1.2	11.3
静岡県 Shizuoka	24	27	0.9	6.5
愛知県 Aichi	78	139	0.6	10.4
三重県 Mie	15	19	0.8	8.3
滋賀県 Shiga	10	3	3.3	7.1
京都府 Kyoto	23	25	0.9	8.8
大阪府 Osaka	270	323	0.8	30.5
兵庫県 Hyogo	80	84	1.0	14.4

奈良県 Nara	14	16	0.9	10.3
和歌山県 Wakayama	5	9	0.6	5.2
鳥取県 Tottori	6	6	1.0	10.5
島根県 Shimane	3	6	0.5	4.3
岡山県 Okayama	49	51	1.0	25.5
広島県 Hiroshima	34	43	0.8	12.0
山口県 Yamaguchi	18	10	1.8	12.8
徳島県 Tokushima	3	5	0.6	4.0
香川県 Kagawa	12	8	1.5	12.3
愛媛県 Ehime	9	17	0.5	6.5
高知県 Kochi	7	6	1.2	9.6
福岡県 Fukuoka	67	87	0.8	13.1
佐賀県 Saga	9	4	2.3	10.8
長崎県 Nagasaki	10	8	1.3	7.3
熊本県 Kumamoto	40	26	1.5	22.4
大分県 Oita	11	11	1.0	9.4
宮崎県 Miyazaki	9	0	-	8.1
鹿児島県 Kagoshima	21	15	1.4	12.7
沖縄県 Okinawa	11	20	0.6	7.7
総計 Total	1681	1842	0.9	13.2

*人口は 2015 年国勢調査を使用 [population based on 2015 national census](#)

表 3. 性別年齢分布：2018 年第 2 四半期から 2019 年第 2 四半期（四半期毎）

Table 3. Number of notifications by age group (years) and sex, Q2 2018 to Q2 2019 (by quarter)

2018 年第 2 四半期 Q2 2018 (n=1842)

年齢 (年)	0	1~ 14	15~ 19	20~ 24	25~ 29	30~ 34	35~ 39	40~ 44	45~ 49	50~ 54	55~ 59	60~
男 M	2	0	20	127	131	159	158	154	150	123	66	118
女 F	1	0	53	215	124	62	49	40	33	31	7	19

2018 年第 3 四半期 Q3 2018 (n=1861)

年齢 (年)	0	1~ 14	15~ 19	20~ 24	25~ 29	30~ 34	35~ 39	40~ 44	45~ 49	50~ 54	55~ 59	60~
男 M	2	0	17	133	174	162	155	142	147	104	74	93
女 F	3	0	59	206	133	81	42	46	27	15	8	38

2018 年第 4 四半期 Q4 2018 (n=1798)

年齢 (年)	0	1~ 14	15~ 19	20~ 24	25~ 29	30~ 34	35~ 39	40~ 44	45~ 49	50~ 54	55~ 59	60~
男 M	3	0	28	114	129	142	140	169	145	106	70	120
女 F	2	4	56	186	135	58	50	42	33	18	5	43

2019 年第 1 四半期 Q1 2019 (n=1600)

年齢 (年)	0	1~ 14	15~ 19	20~ 24	25~ 29	30~ 34	35~ 39	40~ 44	45~ 49	50~ 54	55~ 59	60~
男 M	1	1	11	105	145	131	162	141	134	83	58	90
女 F	3	1	46	166	114	62	36	29	30	8	5	38

2019 年第 2 四半期 Q2 2019 (n=1681)

年齢 (年)	0	1~ 14	15~ 19	20~ 24	25~ 29	30~ 34	35~ 39	40~ 44	45~ 49	50~ 54	55~ 59	60~
男 M	4	0	14	122	135	129	154	147	121	99	61	116
女 F	1	0	42	204	102	75	36	31	27	20	9	32

表 4. 病型の分布：2018 年第 2 四半期から 2019 年第 2 四半期（四半期毎）

Table 4. Number of notifications by stage of syphilis, Q2 2018 to Q2 2019 (by quarter)

男性：同性間 Men who have sex with men

	2018 年 第 2 四半期 Q2 2018	2018 年 第 3 四半期 Q3 2018	2018 年 第 4 四半期 Q4 2018	2019 年 第 1 四半期 Q1 2019	2019 年 第 2 四半期 Q2 2019
早期顕症 I Primary	38	33	43	37	39
早期顕症 II Secondary	77	99	100	88	119
無症候 Asymptomatic	64	63	75	49	91
晩期顕症 Late	3	6	4	8	3

男性：異性間 Men who have sex with women

	2018 年 第 2 四半期 Q2 2018	2018 年 第 3 四半期 Q3 2018	2018 年 第 4 四半期 Q4 2018	2019 年 第 1 四半期 Q1 2019	2019 年 第 2 四半期 Q2 2019
早期顕症 I Primary	413	407	400	378	347
早期顕症 II Secondary	245	229	193	159	160
無症候 Asymptomatic	105	105	103	121	112
晩期顕症 Late	8	9	13	10	9

女性：異性間 Women who have sex with men

	2018 年 第 2 四半期 Q2 2018	2018 年 第 3 四半期 Q3 2018	2018 年 第 4 四半期 Q4 2018	2019 年 第 1 四半期 Q1 2019	2019 年 第 2 四半期 Q2 2019
早期顕症 I Primary	119	108	91	103	82
早期顕症 II Secondary	231	245	236	174	195
無症候 Asymptomatic	179	181	191	169	182
晩期顕症 Late	3	4	3	4	1