

感染症発生動向調査で届出られた梅毒の概要

Summary of syphilis notifications in Japan

(2019年4月3日現在 [as of 3 Apr 2019](#)) (次回更新予定 2019年7月)

(国立感染症研究所 感染症疫学センター・細菌第一部)

([IDSC & Department of Bacteriology I, NIID](#))

感染症発生動向調査において、2019年第13週までに届出られた梅毒の都道府県別、性別・年齢群別、病型別の情報を還元する。

*4月3日までに届出のあった報告数で、第13週(3月25日~3月31日)までに診断されていても遅れて届出のあった報告は含まない。第1四半期から第4四半期は、以下の週に該当する：

[*Cases diagnosed during week 13 \(25 – 31 Mar\) but not yet reported as of 3 Apr 2019 are not included in this report. Quarters 1-4 refer to the following weeks:](#)

第1四半期：第1週~13週 [Quarter 1: week 1-13](#)

第2四半期：第14週~26週 [Quarter 2: week 14-26](#)

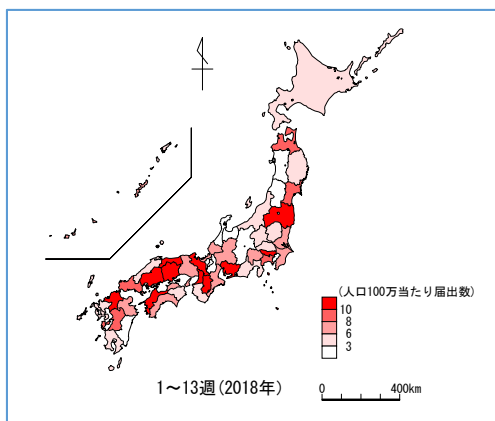
第3四半期：第27週~39週 [Quarter 3: week 27-39](#)

第4四半期：第40週~52週 [Quarter 4: week 40-52](#)

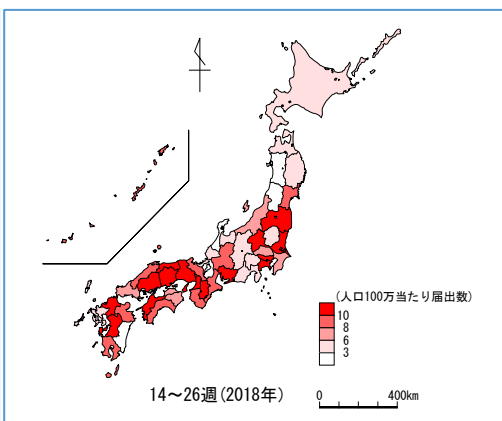
図1. 都道府県別：人口100万当たり届出数、2018年第1四半期から2019年第1四半期（四半期毎）*

Fig 1. Syphilis notifications per 1,000,000 population by prefecture, Q1 2018 to Q1 2019 (by quarter)*

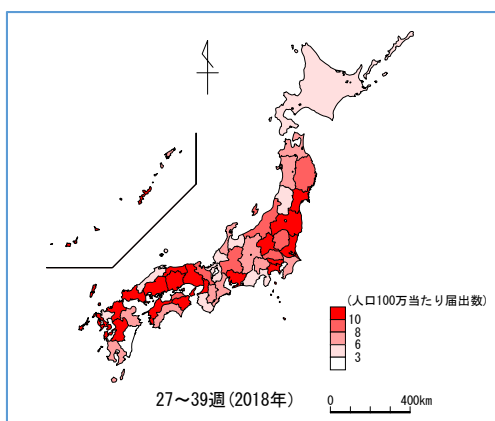
2018年第1四半期 Q1 2018



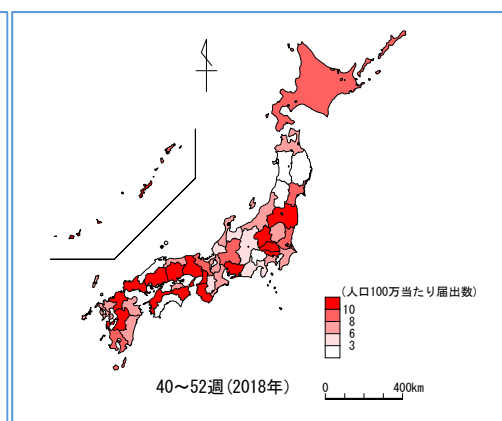
2018年第2四半期 Q2 2018



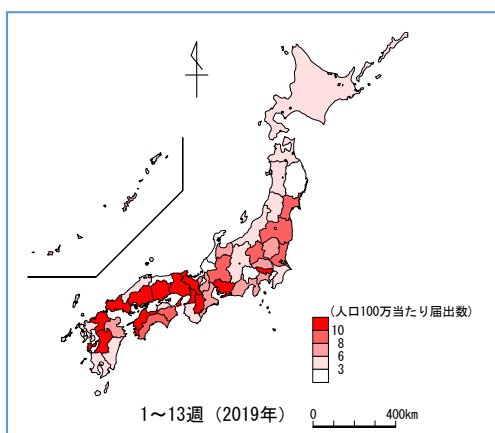
2018年第3四半期 Q3 2018



2018年第4四半期 Q4 2018



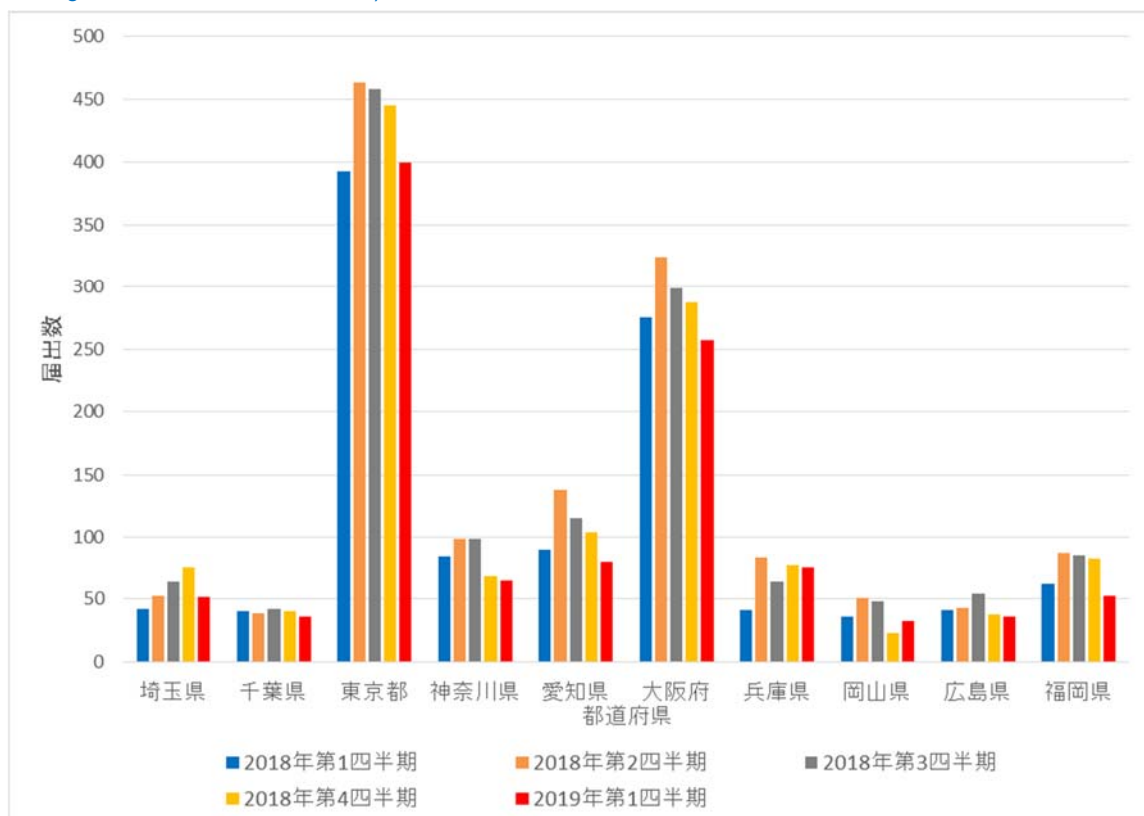
2019年第1四半期 Q1 2019



*人口は2015年国勢調査を使用 population based on 2015 national census

図2. 都道府県別届出数、2018年第1四半期から2019年第1四半期（四半期毎）（届出数上位10位を抜粋）

Fig 2. Number of notifications by prefecture, Q1 2018 to Q1 2019 (by quarter, for the top 10 prefectures with the highest number of notifications)



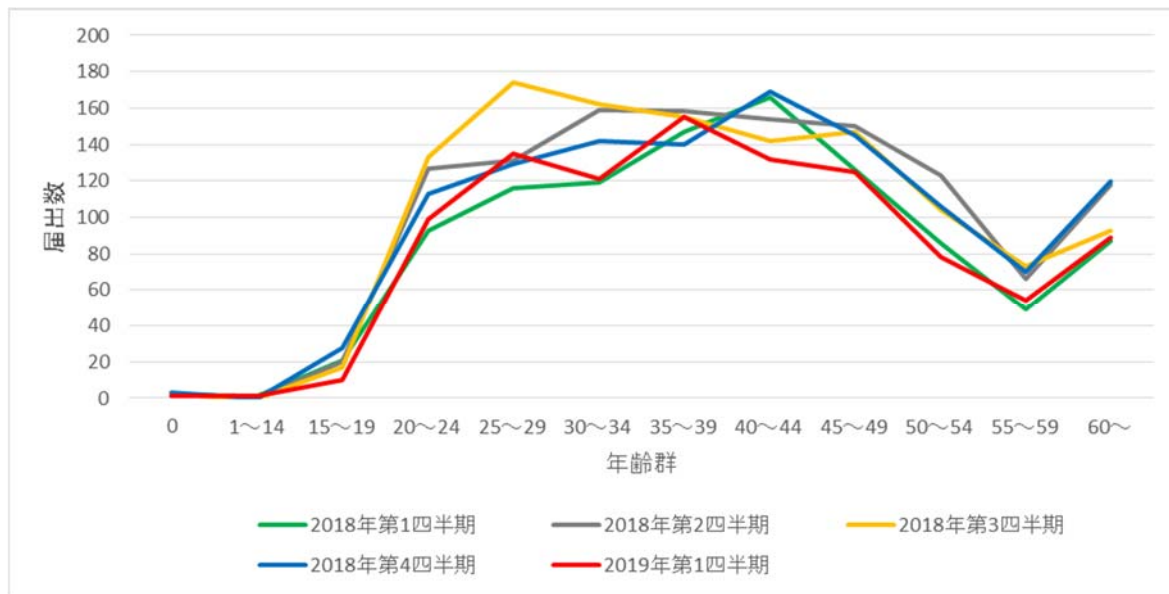
Prefectures (from left to right): Saitama, Chiba, Tokyo, Kanagawa, Aichi, Osaka, Hyogo, Okayama, Hiroshima, Fukuoka

Blue: Q1 2018; brown: Q2 2018; grey: Q3 2018; yellow: Q4 2018; red: Q1 2019

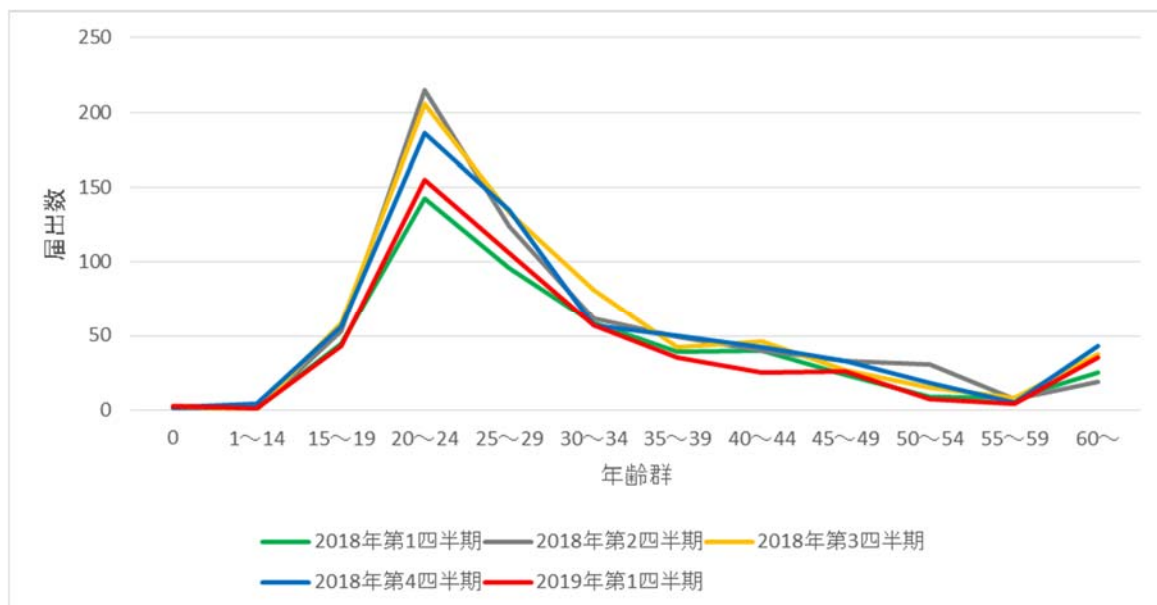
图 3. 性別年齢分布：2018 年第 1 四半期から 2019 年第 1 四半期（四半期毎）

Fig 3. Number of notifications by age group (years) and sex, Q1 2018 to Q1 2019 (by quarter)

男性 Male



女性 Female

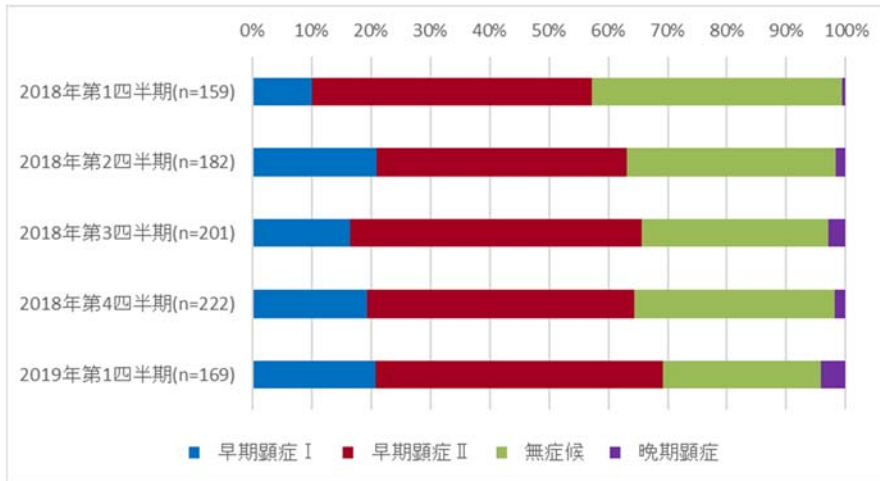


Green: Q1 2018; grey: Q2 2018; yellow: Q3 2018; blue: Q4 2018; red: Q1 2019

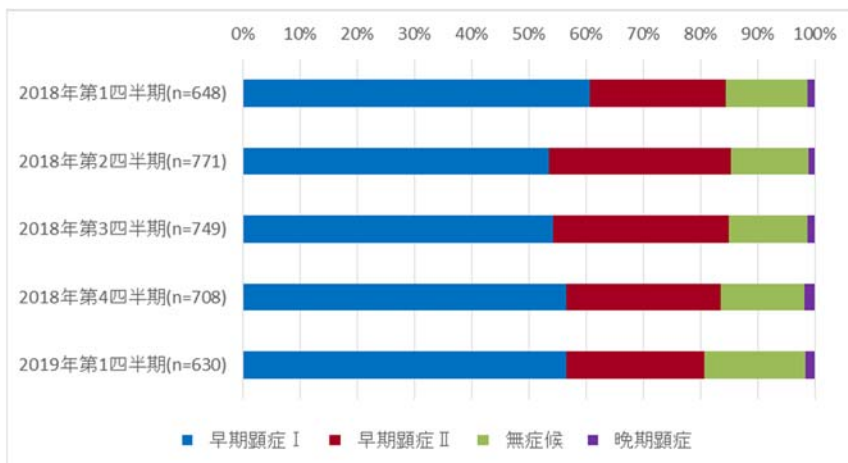
図 4. 病型の分布：2018 年第 1 四半期から 2019 年第 1 四半期（四半期毎）

Fig 4. Distribution of notifications by stage and mode of transmission, Q1 2018 to Q1 2019 (by quarter)

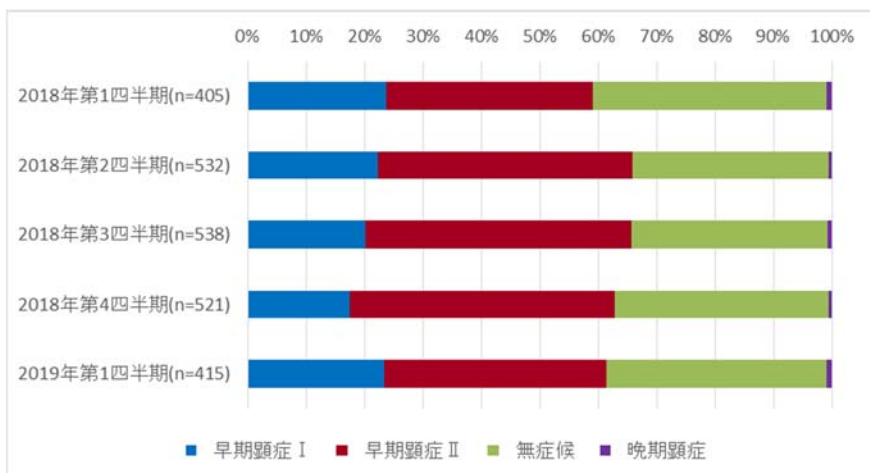
男性同性間 Men who have sex with men



男性異性間 Men who have sex with women



女性異性間 Women who have sex with men

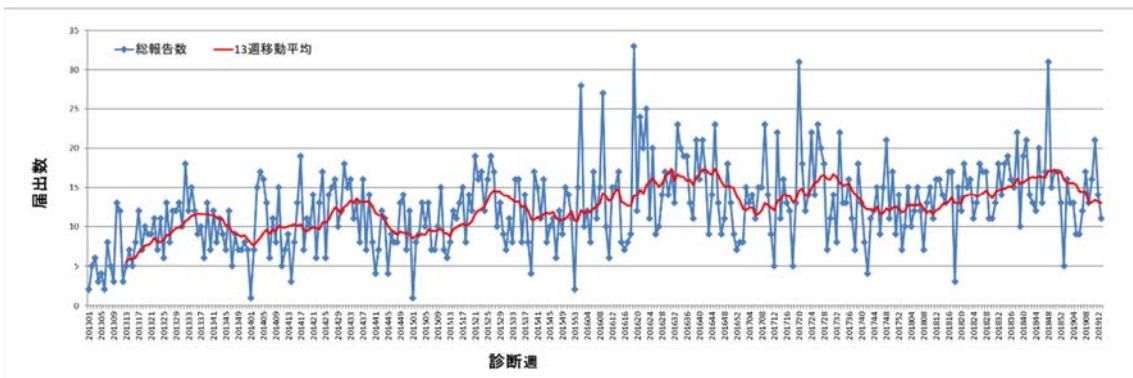


Blue: primary; red: secondary; green: asymptomatic; purple: late

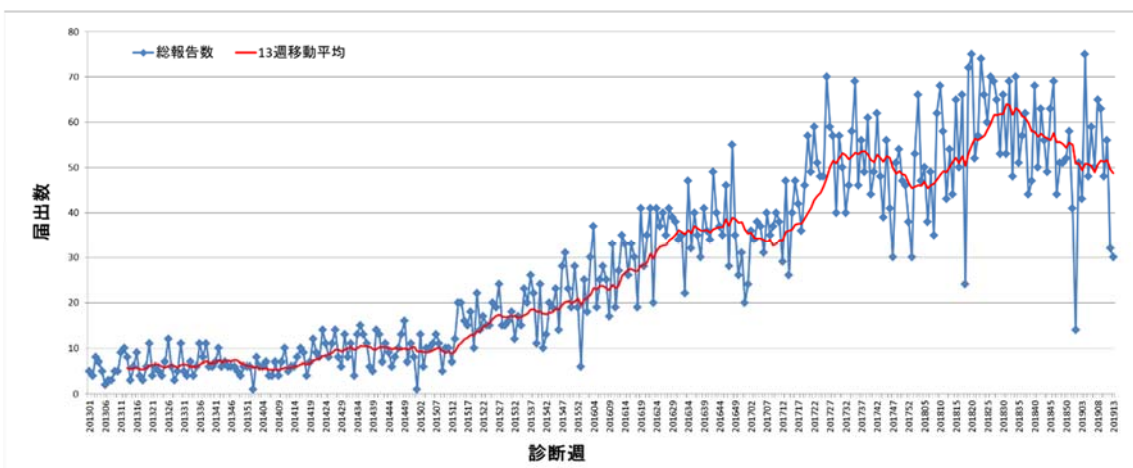
図 5. 2013 年第 1 週から 2019 年第 13 週の届出数、赤線は 13 週移動平均

Fig 5. Number of notifications by week of diagnosis, week 1 of 2013 to week 13 of 2019; red line indicates 13 week moving average

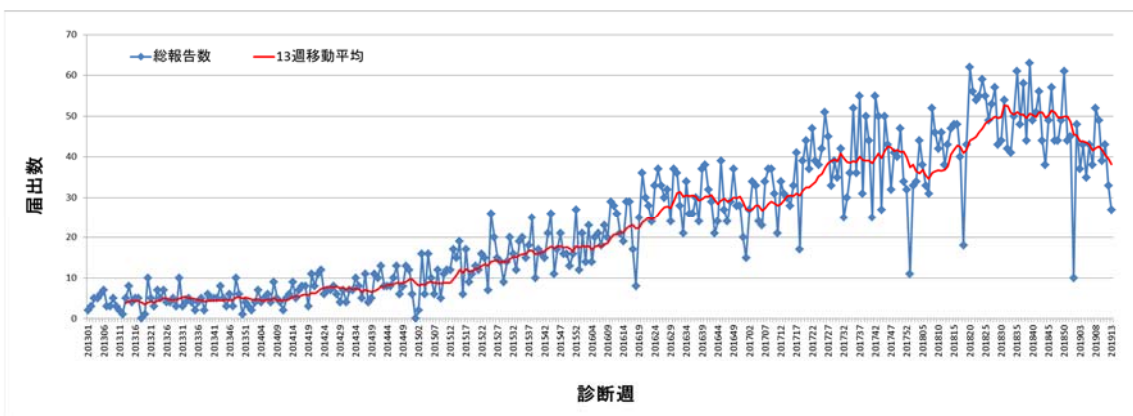
男性同性間 Men who have sex with men



男性異性間 Men who have sex with women



女性 Women



Annex

表 1. 都道府県別届出数 : 2018 年第 1 四半期から 2019 年第 1 四半期 (四半期毎)

Table 1. Number of syphilis notifications by prefecture, Q1 2018 to Q1 2019 (by quarter)

届出都道府県 Prefecture	2018 年 第 1 四半期 Q1 2018	2018 年 第 2 四半期 Q2 2018	2018 年 第 3 四半期 Q3 2018	2018 年 第 4 四半期 Q4 2018	2019 年 第 1 四半期 Q1 2019
北海道 Hokkaido	27	24	37	48	27
青森県 Aomori	13	5	11	11	7
岩手県 Iwate	8	5	13	3	3
宮城県 Miyagi	21	22	27	21	20
秋田県 Akita	2	2	9	3	5
山形県 Yamagata	1	3	5	3	5
福島県 Fukushima	26	23	25	30	19
茨城県 Ibaraki	22	40	32	27	24
栃木県 Tochigi	8	11	17	13	13
群馬県 Gunma	11	21	33	22	17
埼玉県 Saitama	42	53	64	75	52
千葉県 Chiba	40	39	42	43	36
東京都 Tokyo	394	463	460	469	400
神奈川県 Kanagawa	84	101	99	70	62
新潟県 Niigata	12	18	20	15	12
富山県 Toyama	2	5	4	4	7
石川県 Ishikawa	2	2	8	8	2
福井県 Fukui	6	4	5	4	2
山梨県 Yamanashi	5	3	6	3	2
長野県 Nagano	7	10	16	8	12
岐阜県 Gifu	16	20	21	20	17
静岡県 Shizuoka	19	27	15	20	26
愛知県 Aichi	90	139	115	110	80
三重県 Mie	17	19	14	12	13
滋賀県 Shiga	4	3	6	11	11
京都府 Kyoto	30	25	23	22	30
大阪府 Osaka	275	323	298	291	257
兵庫県 Hyogo	41	84	64	82	74
奈良県 Nara	16	16	12	9	14

和歌山県 Wakayama	5	9	7	10	4
鳥取県 Tottori	8	6	9	5	0
島根県 Shimane	4	6	3	1	4
岡山県 Okayama	36	51	48	25	32
広島県 Hiroshima	41	43	54	40	36
山口県 Yamaguchi	13	10	18	23	17
徳島県 Tokushima	3	5	11	11	7
香川県 Kagawa	7	8	8	7	5
愛媛県 Ehime	20	17	20	19	18
高知県 Kochi	5	6	5	2	6
福岡県 Fukuoka	62	87	85	87	53
佐賀県 Saga	4	4	4	5	4
長崎県 Nagasaki	8	8	17	9	6
熊本県 Kumamoto	18	26	24	45	27
大分県 Oita	8	11	10	7	8
宮崎県 Miyazaki	1	0	2	7	4
鹿児島県 Kagoshima	8	15	11	17	9
沖縄県 Okinawa	12	20	23	19	9
総計 Total	1504	1842	1860	1796	1498

表 2. 都道府県別累積届出数（2019 年、2018 年それぞれ第 1 四半期）

Table 1. Number of notifications by prefecture (Q1 2019, Q1 2018)

届出都道府県別 Prefecture	2019 年 第 1 四半期 Q1 2019	2018 年 第 1 四半期 Q1 2018	2019 年第 1 四半期 : 2018 年第 1 四半期 Q1 2019 : Q1 2018	2019 年第 1 四半期人口 100 万当たり* notifications per 1,000,000 in Q1 2019*
北海道 Hokkaido	27	27	1.0	5.0
青森県 Aomori	7	13	0.5	5.3
岩手県 Iwate	3	8	0.4	2.3
宮城県 Miyagi	20	21	1.0	8.6
秋田県 Akita	5	2	2.5	4.9
山形県 Yamagata	5	1	5.0	4.5
福島県 Fukushima	19	26	0.7	9.9
茨城県 Ibaraki	24	22	1.1	8.2
栃木県 Tochigi	13	8	1.6	6.6
群馬県 Gunma	17	11	1.5	8.6
埼玉県 Saitama	52	42	1.2	7.2
千葉県 Chiba	36	40	0.9	5.8
東京都 Tokyo	400	394	1.0	29.6
神奈川県 Kanagawa	62	84	0.8	6.8
新潟県 Niigata	12	12	1.0	5.2
富山県 Toyama	7	2	3.5	6.6
石川県 Ishikawa	2	2	1.0	1.7
福井県 Fukui	2	6	0.3	2.5
山梨県 Yamanashi	2	5	0.4	2.4
長野県 Nagano	12	7	1.7	5.7
岐阜県 Gifu	17	16	1.1	8.4
静岡県 Shizuoka	26	19	1.4	7.0
愛知県 Aichi	80	90	0.9	10.7
三重県 Mie	13	17	0.8	7.2
滋賀県 Shiga	11	4	2.8	7.8
京都府 Kyoto	30	30	1.0	11.5
大阪府 Osaka	257	275	0.9	29.1
兵庫県 Hyogo	74	41	1.8	13.4
奈良県 Nara	14	16	0.9	10.3

和歌山県 Wakayama	4	5	0.8	4.2
鳥取県 Tottori	0	8	0.0	0.0
島根県 Shimane	4	4	1.0	5.8
岡山県 Okayama	32	36	0.9	16.6
広島県 Hiroshima	36	41	0.9	12.7
山口県 Yamaguchi	17	13	1.3	12.1
徳島県 Tokushima	7	3	2.3	9.3
香川県 Kagawa	5	7	0.7	5.1
愛媛県 Ehime	18	20	0.9	13.0
高知県 Kochi	6	5	1.2	8.2
福岡県 Fukuoka	53	62	0.9	10.4
佐賀県 Saga	4	4	1.0	4.8
長崎県 Nagasaki	6	8	0.8	4.4
熊本県 Kumamoto	27	18	1.5	15.1
大分県 Oita	8	8	1.0	6.9
宮崎県 Miyazaki	4	1	4.0	3.6
鹿児島県 Kagoshima	9	8	1.1	5.5
沖縄県 Okinawa	9	12	0.8	6.3
総計 Total	1498	1504	1.0	11.8

*人口は 2015 年国勢調査を使用 [population based on 2015 national census](#)

表 3. 性別年齢分布：2018 年第 1 四半期から 2019 年第 1 四半期（四半期毎）

Table 3. Number of notifications by age group (years) and sex, Q4 2017 to Q4 2018 (by quarter)

2018 年第 1 四半期 Q1 2018 (n=1504)

年齢 (年)	0	1~ 14	15~ 19	20~ 24	25~ 29	30~ 34	35~ 39	40~ 44	45~ 49	50~ 54	55~ 59	60~
男 M	2	1	21	93	116	119	147	166	126	86	49	87
女 F	2	1	45	143	96	59	39	40	24	9	8	25

2018 年第 2 四半期 Q2 2018 (n=1842)

年齢 (年)	0	1~ 14	15~ 19	20~ 24	25~ 29	30~ 34	35~ 39	40~ 44	45~ 49	50~ 54	55~ 59	60~
男 M	2	0	20	127	131	159	158	154	150	123	66	118
女 F	1	0	53	215	124	62	49	40	33	31	7	19

2018 年第 3 四半期 Q3 2018 (n=1860)

年齢 (年)	0	1~ 14	15~ 19	20~ 24	25~ 29	30~ 34	35~ 39	40~ 44	45~ 49	50~ 54	55~ 59	60~
男 M	2	0	17	133	174	162	155	142	147	104	73	93
女 F	3	0	59	206	133	81	42	46	27	15	8	38

2018 年第 4 四半期 Q4 2018 (n=1796)

年齢 (年)	0	1~ 14	15~ 19	20~ 24	25~ 29	30~ 34	35~ 39	40~ 44	45~ 49	50~ 54	55~ 59	60~
男 M	3	0	28	113	129	142	140	169	145	106	70	120
女 F	2	4	56	186	135	57	50	42	33	18	5	43

2019 年第 1 四半期 Q1 2019 (n=1497)

年齢 (年)	0	1~ 14	15~ 19	20~ 24	25~ 29	30~ 34	35~ 39	40~ 44	45~ 49	50~ 54	55~ 59	60~
男 M	1	1	10	99	135	121	155	132	125	78	54	89
女 F	3	1	43	155	106	57	35	25	26	7	4	35

表 4. 病型の分布：2018 年第 1 四半期から 2019 年第 1 四半期（四半期毎）

Table 4. Number of notifications by stage of syphilis, Q1 2018 to Q1 2019 (by quarter)

男性：同性間 Men who have sex with men

	2018 年 第 1 四半期 Q1 2018	2018 年 第 2 四半期 Q2 2018	2018 年 第 3 四半期 Q3 2018	2018 年 第 4 四半期 Q4 2018	2019 年 第 1 四半期 Q1 2018
早期顕症 I Primary	16	38	33	43	35
早期顕症 II Secondary	75	77	99	100	82
無症候 Asymptomatic	67	64	63	75	45
晚期顕症 Late	1	3	6	4	7

男性：異性間 Men who have sex with women

	2018 年 第 1 四半期 Q1 2018	2018 年 第 2 四半期 Q2 2018	2018 年 第 3 四半期 Q3 2018	2018 年 第 4 四半期 Q4 2018	2019 年 第 1 四半期 Q1 2018
早期顕症 I Primary	393	413	407	400	357
早期顕症 II Secondary	154	245	229	192	151
無症候 Asymptomatic	93	105	104	103	112
晚期顕症 Late	8	8	9	13	10

女性：異性間 Women who have sex with men

	2018 年 第 1 四半期 Q1 2018	2018 年 第 2 四半期 Q2 2018	2018 年 第 3 四半期 Q3 2018	2018 年 第 4 四半期 Q4 2018	2019 年 第 1 四半期 Q1 2018
早期顕症 I Primary	96	119	108	91	97
早期顕症 II Secondary	143	231	245	236	158
無症候 Asymptomatic	162	179	181	191	156
晚期顕症 Late	4	3	4	3	4