

感染症発生動向調査で届出られた梅毒の概要

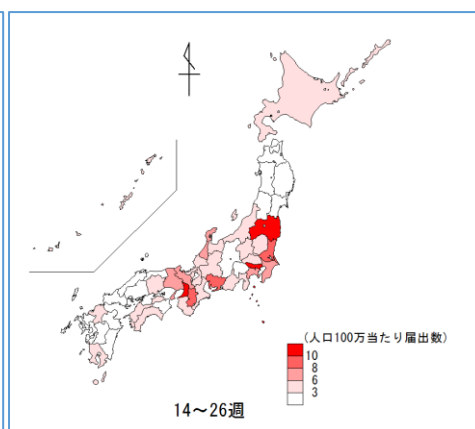
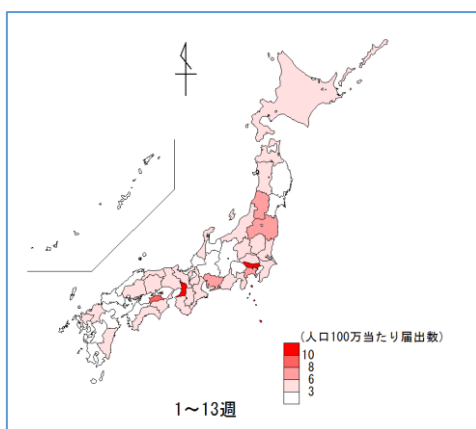
(2017年4月5日現在) (次回更新予定7月) (国立感染症研究所 感染症疫学センター・細菌第一部)

感染症発生動向調査において、2017年第13週までに届出られた梅毒の都道府県別、性別・年齢群別、病期別の情報を還元する。2017年第1週から13週に診断され、梅毒として報告された症例数は1105例であった(昨年同時期933例)。東京都においては、昨年同時期より届出数は減少していたが、多くの地域では増加していた。年齢分布として、男性は幅広い年齢層から報告されていたが、女性は20代に多かった。病型は、感染早期の患者動向を反映し、感染性の高い早期顕症梅毒が男女共に多かったが、女性異性間、男性同性間においては、無症候も多かった。2016年末から女性、男性異性間、男性同性間、それぞれ届出数の微減が見られたが、報告数は依然として多い状態が継続している。今後の梅毒の発生動向に引き続き注意しながら、早期発見、早期検査、早期治療が重要である。

図1. 都道府県別 人口100万当たり届出数 四半期毎(2016年第1週から2017年第13週)*

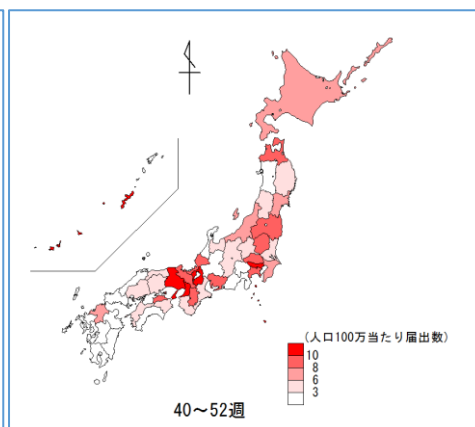
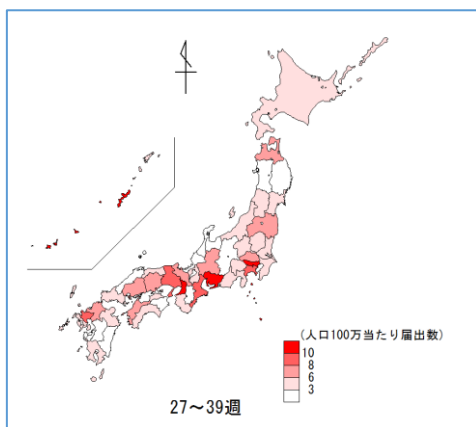
2016年第1～13週

2016年第14～26週

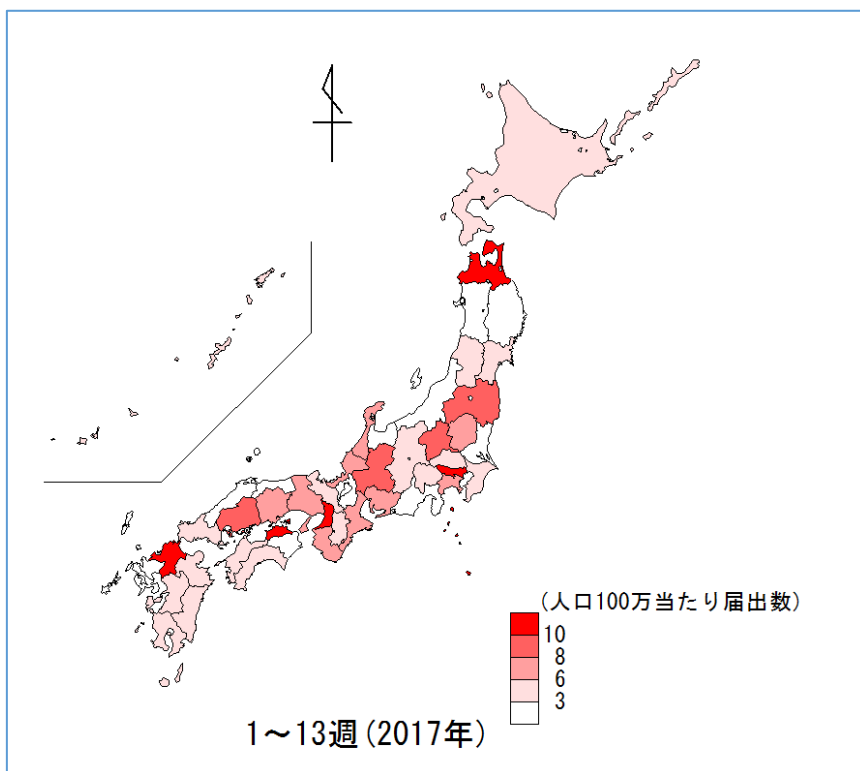


2016年第27～39週

2016年第40～52週



2017年第1～13週



*人口は2015年国勢調査を使用

図2. 都道府県別届出数 四半期毎(2016年第1週から2017年第13週)(報告数上位10位を抜粋)

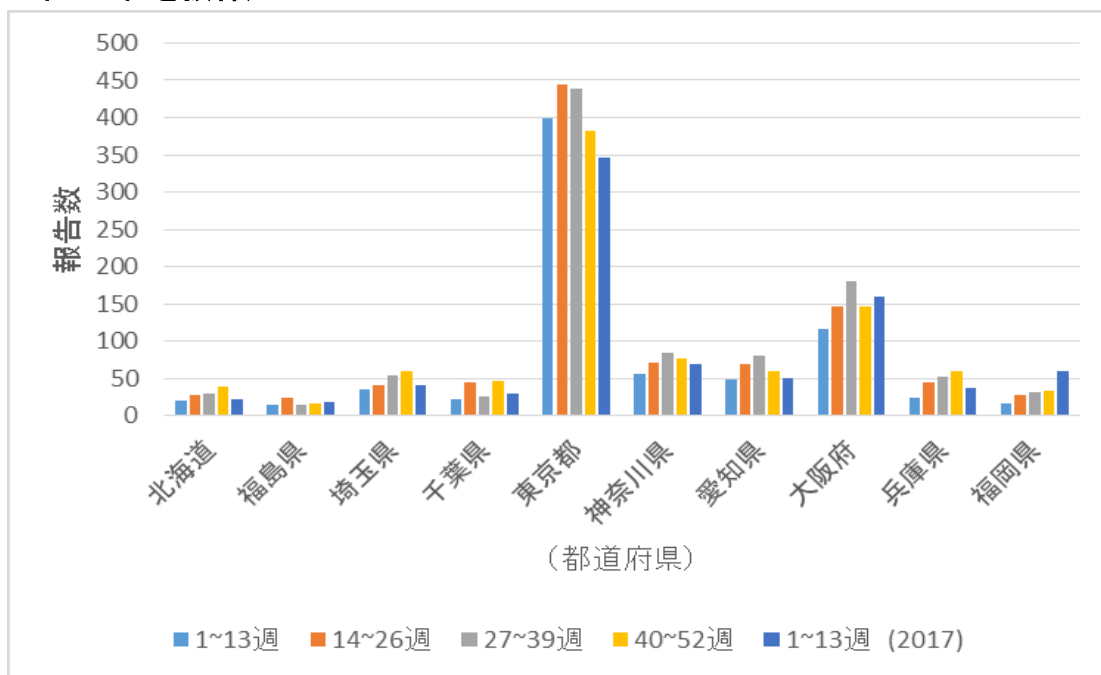
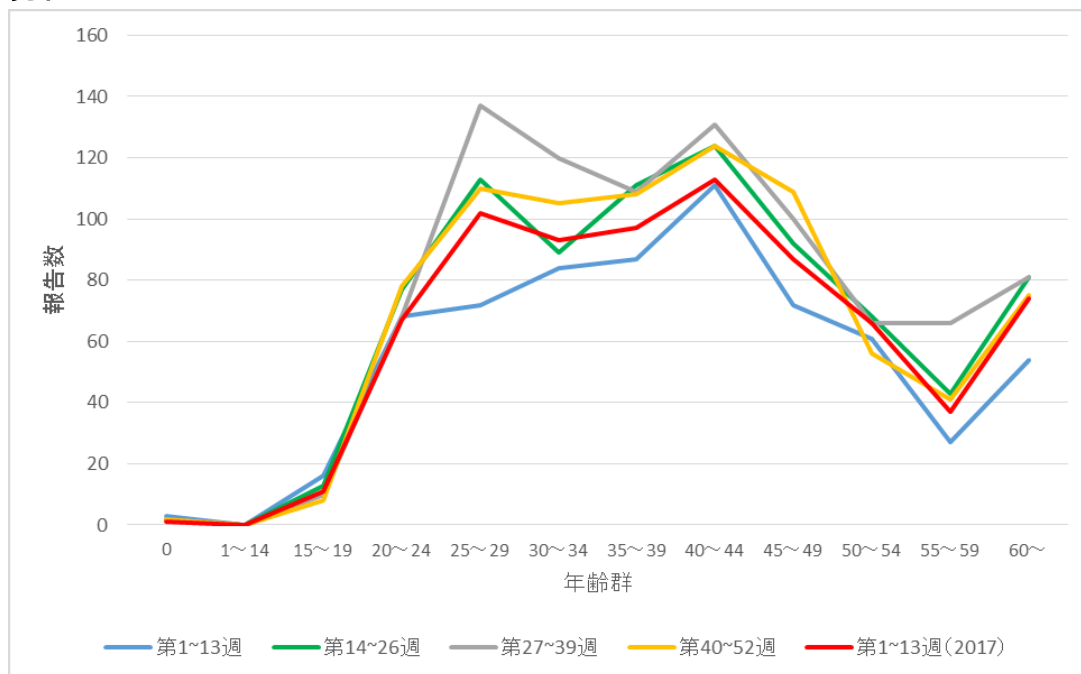


図 3. 年齢分布：四半期毎(2016 年第 1 週から 2017 年第 13 週)

男性



女性

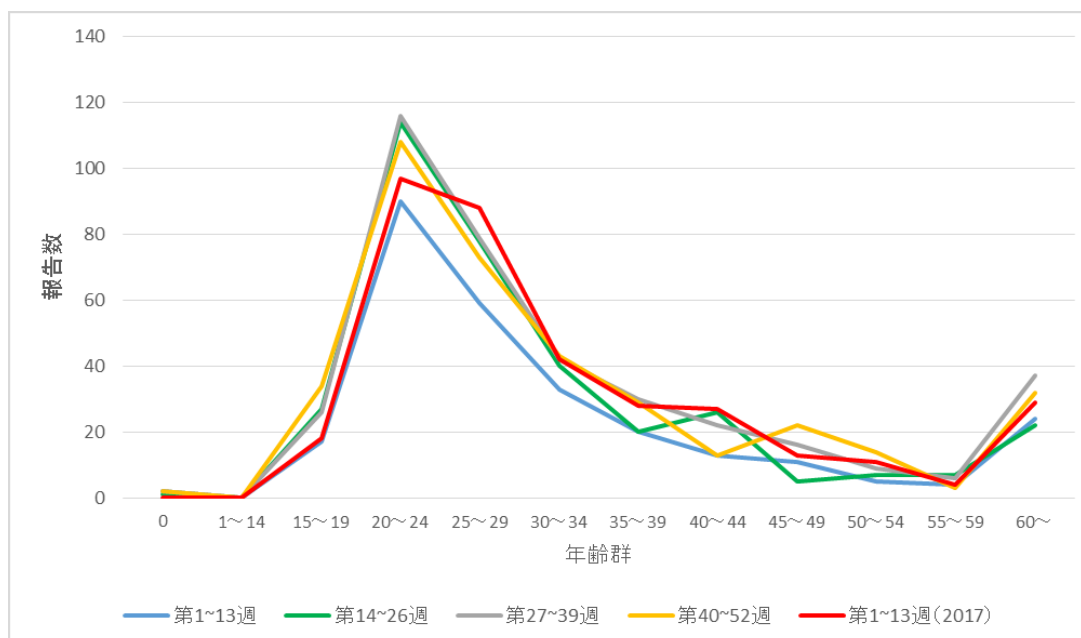
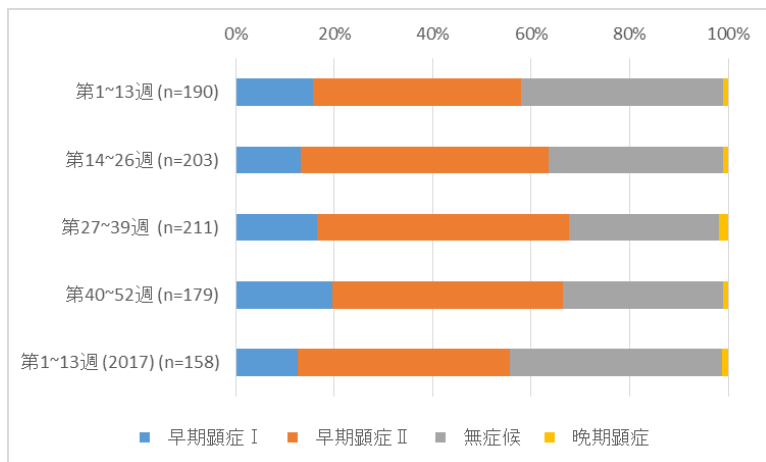
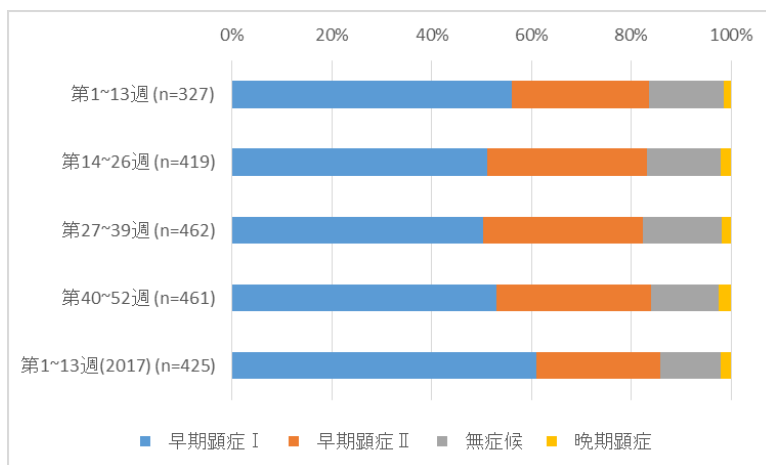


図 4. 病型の分布:四半期毎 (2016 年第 1 週から 2017 年第 13 週)

男性同性間



男性異性間



女性異性間

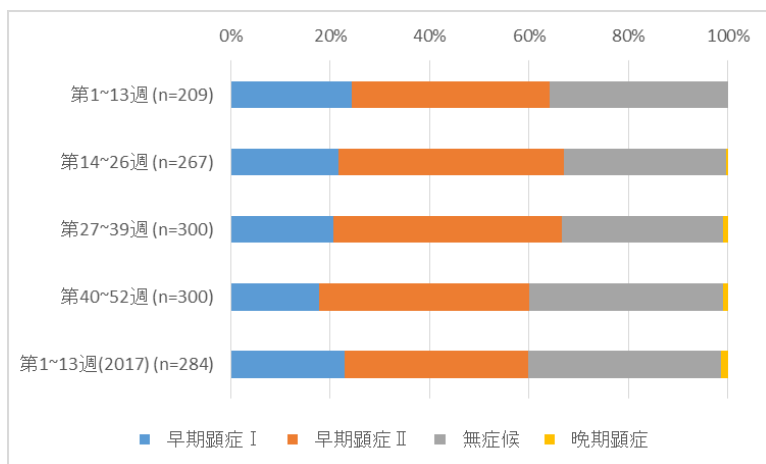
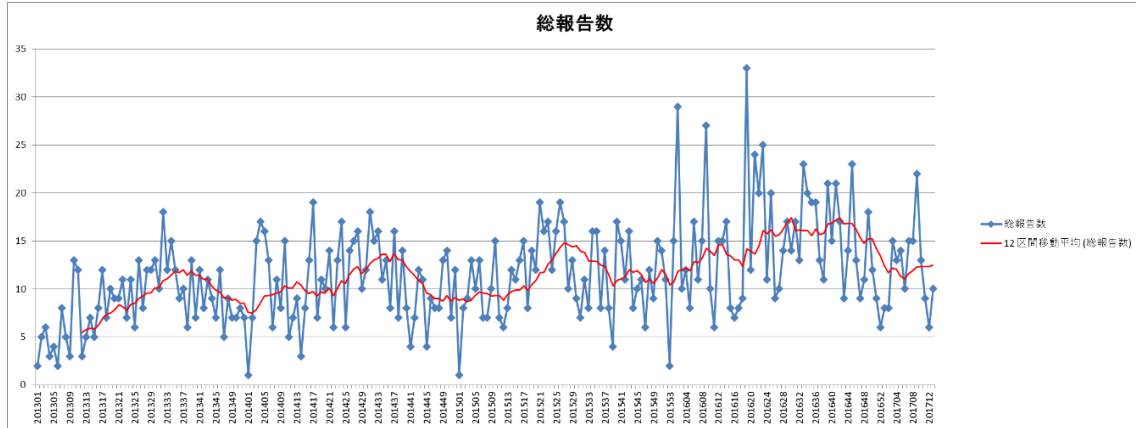
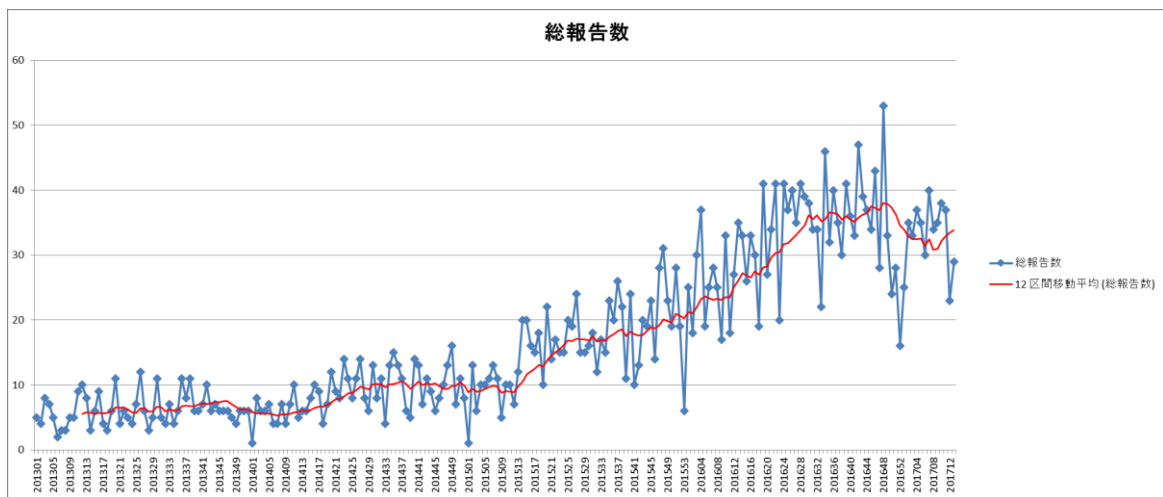


図 5. 2013 年第 1 週から 2017 年第 13 週の届出数、赤線は 12 区間移動平均)

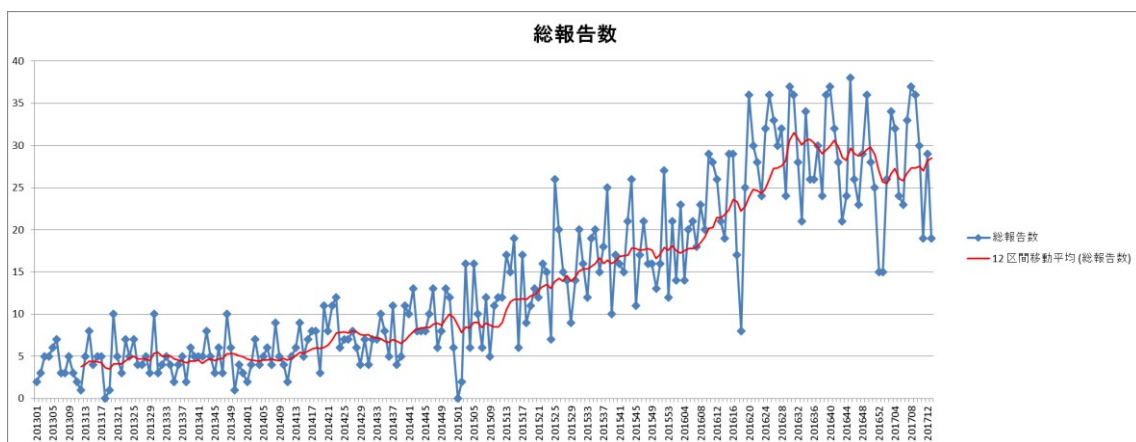
男性同性間



男性異性間



女性



Annex

表 1. 都道府県別届出数 四半期毎(2016 年第 1 週から 2017 年第 13 週)

届出都道府県別	1～13 週	14～26 週	27～39 週	40～52 週	1～13 週(2017 年)
北海道	21	27	30	39	23
青森県	4	3	8	11	17
岩手県	2	0	2	5	1
宮城県	2	5	8	14	12
秋田県	4	1	1	3	1
山形県	7	3	4	5	4
福島県	14	25	14	16	18
茨城県	11	28	17	13	7
栃木県	10	9	10	17	13
群馬県	6	8	9	10	18
埼玉県	35	42	55	59	41
千葉県	23	44	26	47	30
東京都	399	445	439	382	347
神奈川県	57	72	84	76	70
新潟県	11	11	13	14	2
富山県	0	4	3	5	2
石川県	5	7	2	1	8
福井県	2	4	2	7	5
山梨県	1	2	5	0	3
長野県	4	4	2	10	10
岐阜県	6	8	13	6	18
静岡県	12	19	19	11	9
愛知県	48	69	81	60	51
三重県	6	8	16	8	14
滋賀県	5	5	5	15	2
京都府	9	19	19	22	13
大阪府	116	147	181	146	159
兵庫県	25	44	53	60	38
奈良県	8	13	4	11	5
和歌山県	5	5	4	4	7
鳥取県	2	1	3	2	0

島根県	0	0	2	0	0
岡山県	8	8	15	9	14
広島県	9	7	18	15	24
山口県	1	0	7	2	6
徳島県	4	2	2	3	0
香川県	9	3	5	9	12
愛媛県	2	5	11	5	5
高知県	3	4	4	2	3
福岡県	16	28	31	33	60
佐賀県	3	2	8	2	2
長崎県	2	0	7	3	3
熊本県	4	4	4	3	8
大分県	3	2	4	3	4
宮崎県	4	1	3	1	5
鹿児島県	1	6	7	4	6
沖縄県	4	6	15	16	5
総計	933	1160	1275	1189	1105

表 2. 都道府県別累積届出数(2017年、2016年それぞれ第1～13週)

届出都道府県別	2017年	2016年	2017年:2016年	2017年人口100万 当たり*
北海道	23	21	1.1	4.3
青森県	17	4	4.3	13.0
岩手県	1	2	0.5	0.8
宮城県	12	2	6.0	5.1
秋田県	1	4	0.3	1.0
山形県	4	7	0.6	3.6
福島県	18	14	1.3	9.4
茨城県	7	11	0.6	2.4
栃木県	13	10	1.3	6.6
群馬県	18	6	3.0	9.1
埼玉県	41	35	1.2	5.6
千葉県	30	23	1.3	4.8
東京都	347	399	0.9	25.7
神奈川県	70	57	1.2	7.7

新潟県	2	11	0.2	0.9
富山県	2	0		1.9
石川県	8	5	1.6	6.9
福井県	5	2	2.5	6.4
山梨県	3	1	3.0	3.6
長野県	10	4	2.5	4.8
岐阜県	18	6	3.0	8.9
静岡県	9	12	0.8	2.4
愛知県	51	48	1.1	6.8
三重県	14	6	2.3	7.7
滋賀県	2	5	0.4	1.4
京都府	13	9	1.4	5.0
大阪府	159	116	1.4	18.0
兵庫県	38	25	1.5	6.9
奈良県	5	8	0.6	3.7
和歌山県	7	5	1.4	7.3
鳥取県	0	2	0.0	0.0
島根県	0	0		0.0
岡山県	14	8	1.8	7.3
広島県	24	9	2.7	8.4
山口県	6	1	6.0	4.3
徳島県	0	4	0.0	0.0
香川県	12	9	1.3	12.3
愛媛県	5	2	2.5	3.6
高知県	3	3	1.0	4.1
福岡県	60	16	3.8	11.8
佐賀県	2	3	0.7	2.4
長崎県	3	2	1.5	2.2
熊本県	8	4	2.0	4.5
大分県	4	3	1.3	3.4
宮崎県	5	4	1.3	4.5
鹿児島県	6	1	6.0	3.6
沖縄県	5	4	1.3	3.5
総計	1105	933	1.2	8.7

*人口は 2015 年国勢調査を使用

表 3. 性別年齢分布: 四半期毎 (2016 年第 1 週から 2017 年第 13 週)

2016 年第 1~13 週

年齢 (年)	0	1~ 14	15~ 19	20~ 24	25~ 29	30~ 34	35~ 39	40~ 44	45~ 49	50~ 54	55~ 59	60~
男	3	0	16	68	72	84	87	111	72	61	27	54
女	2	0	17	90	59	33	20	13	11	5	4	24

2016 年第 14~26 週

年齢 (年)	0	1~ 14	15~ 19	20~ 24	25~ 29	30~ 34	35~ 39	40~ 44	45~ 49	50~ 54	55~ 59	60~
男	2	0	13	77	113	89	111	124	92	68	43	81
女	1	0	27	114	78	40	20	26	5	7	7	22

2016 年第 27~39 週

年齢 (年)	0	1~ 14	15~ 19	20~ 24	25~ 29	30~ 34	35~ 39	40~ 44	45~ 49	50~ 54	55~ 59	60~
男	2	0	10	68	137	120	109	131	100	66	66	81
女	2	0	26	116	79	42	30	22	16	9	6	37

2016 年第 40~52 週

年齢 (年)	0	1~ 14	15~ 19	20~ 24	25~ 29	30~ 34	35~ 39	40~ 44	45~ 49	50~ 54	55~ 59	60~
男	2	0	8	78	110	105	108	124	109	56	41	75
女	2	0	34	108	73	43	29	13	22	14	3	32

2017 年第 1~13 週

年齢 (年)	0	1~ 14	15~ 19	20~ 24	25~ 29	30~ 34	35~ 39	40~ 44	45~ 49	50~ 54	55~ 59	60~
男	1	0	11	67	102	93	97	113	87	66	37	74
女	0	0	18	97	88	42	28	27	13	11	4	29

表 4. 病型の分布:四半期毎 (2016 年第 1 週から 2017 年第 13 週)

男性:同性間

	第 1~13 週	第 14~26 週	第 27~39 週	第 40~52 週	第 1~13 週 (2017)
早期顕症 I	30	27	35	35	20
早期顕症 II	80	102	108	84	68
無症候	78	72	64	58	68
晩期顕症	2	2	4	2	2

男性:異性間

	第 1~13 週	第 14~26 週	第 27~39 週	第 40~52 週	第 1~13 週 (2017)
早期顕症 I	183	214	232	244	259
早期顕症 II	90	134	148	143	106
無症候	49	62	73	63	51
晩期顕症	5	9	9	11	9

女性:異性間

	第 1~13 週	第 14~26 週	第 27~39 週	第 40~52 週	第 1~13 週 (2017)
早期顕症 I	51	58	62	53	65
早期顕症 II	83	121	138	127	105
無症候	75	87	97	117	110
晩期顕症	0	1	3	3	4