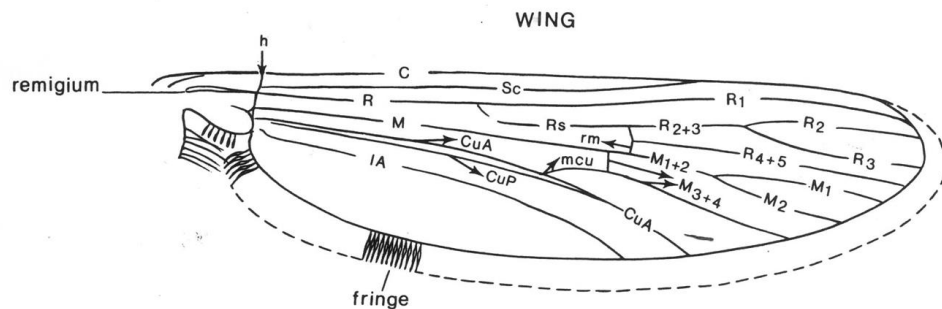
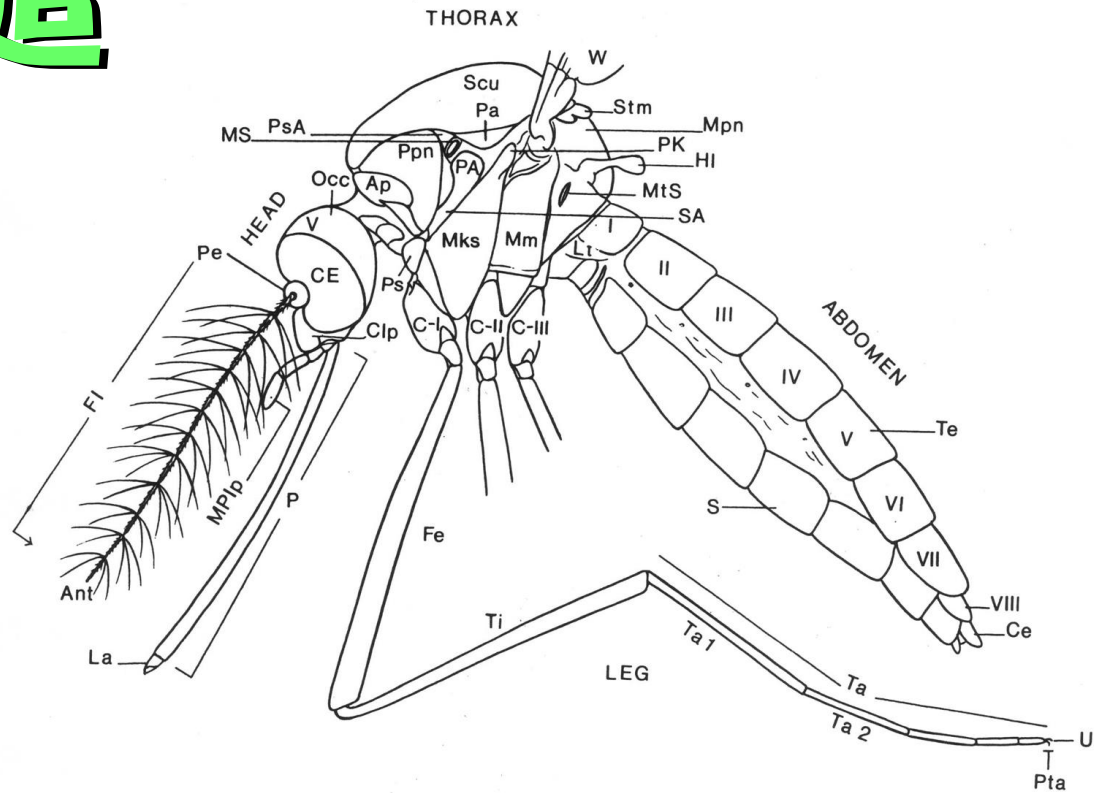
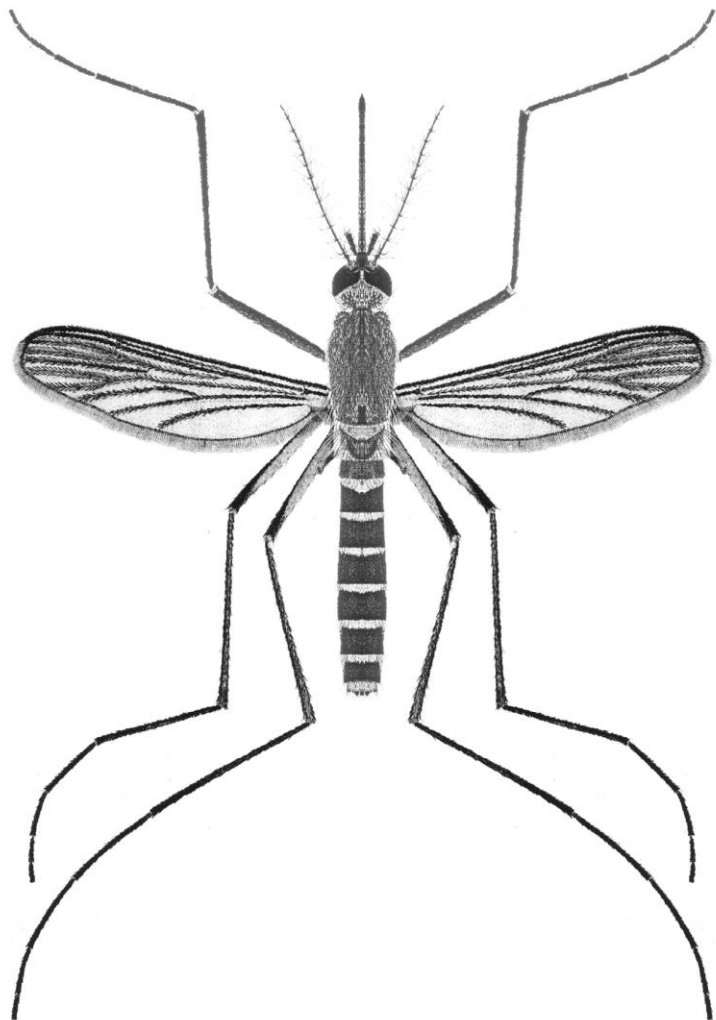


# 蚊の体構造

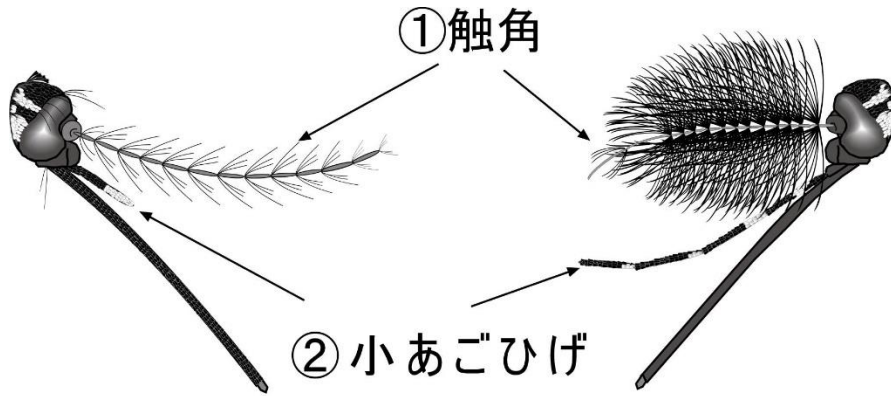


**成虫の種類を同定する  
際に重要な形態的特徴**

雌

雄

## 雌雄の違い



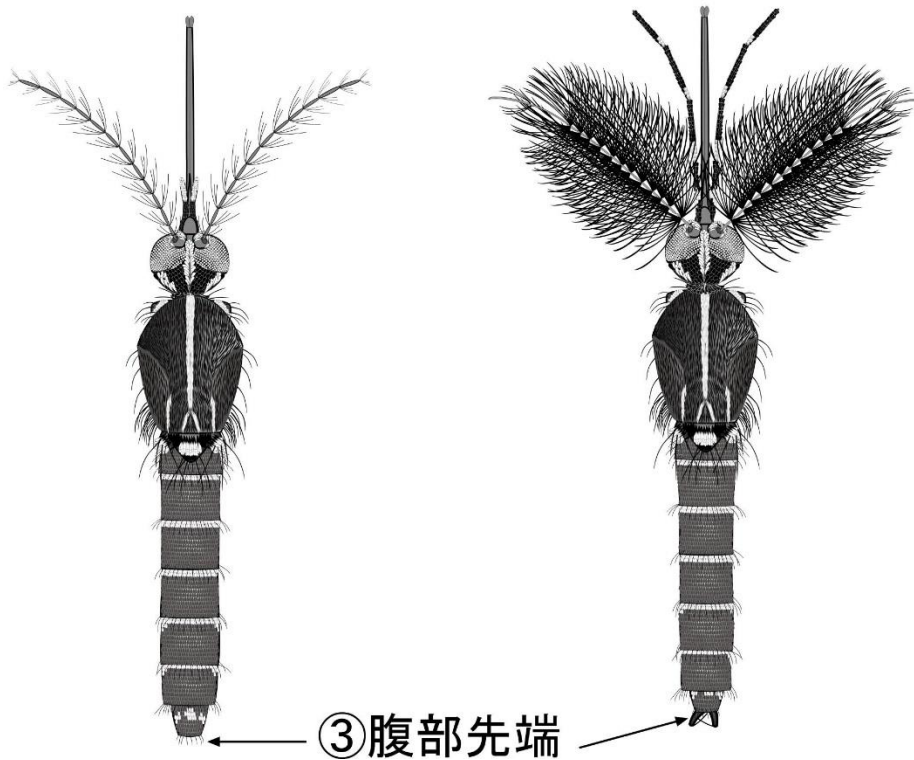
### ①触角の形状

雄は羽毛状、雌は線状。

### ②小あごひげの長さ

雄は長い、雌は短い

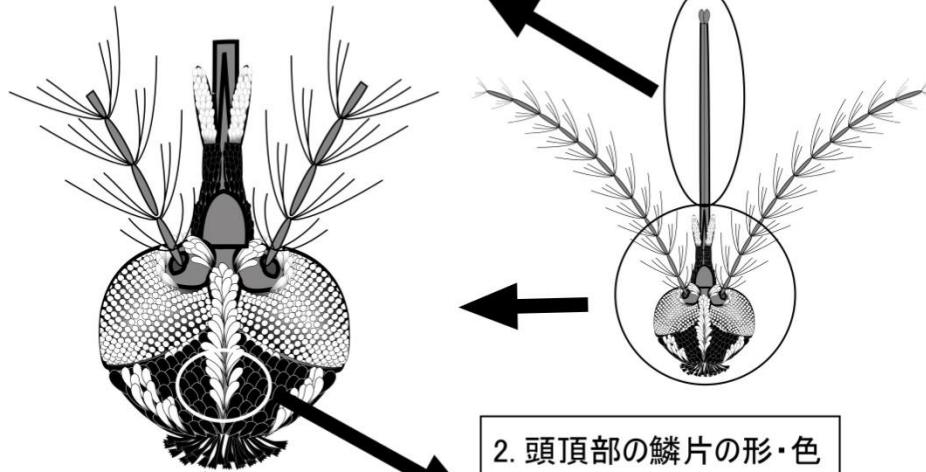
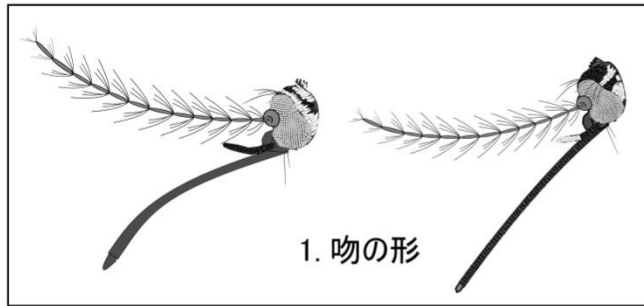
(例外:ハマダラカでは、雌雄ともに長い。)



### ③腹部先端

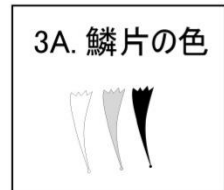
雄では交尾器がハの字状に付属している。雌の先端は単純。

# 頭部の重要な形質



## 3. 直立叉状鱗片の有無

有りの場合

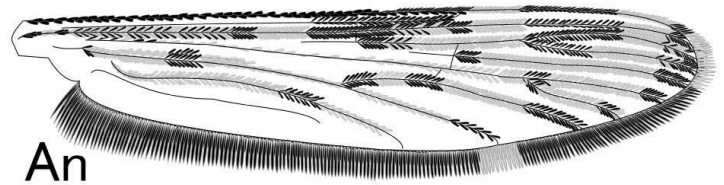
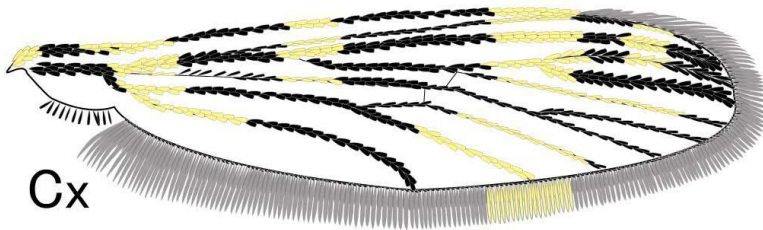
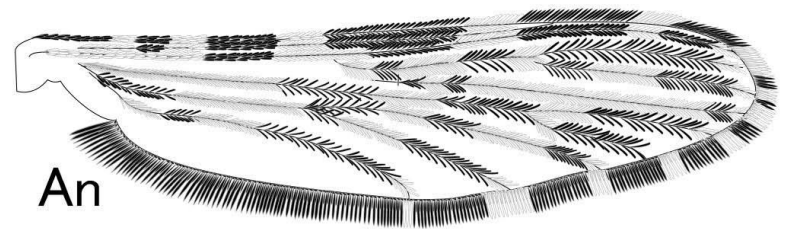
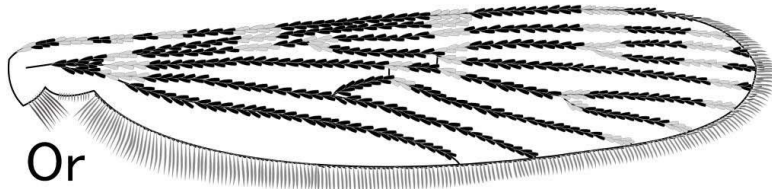


## 3B. 直立叉状鱗片の分布

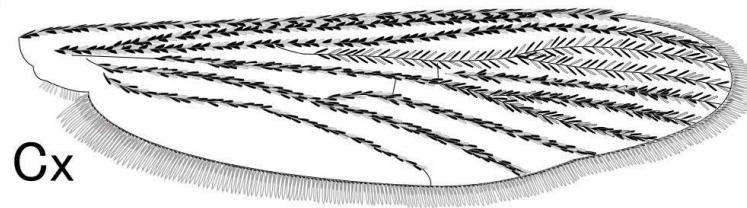


# 翅の重要な形質

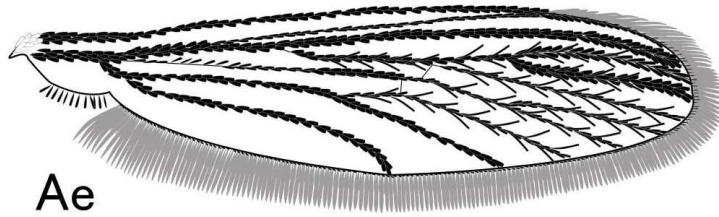
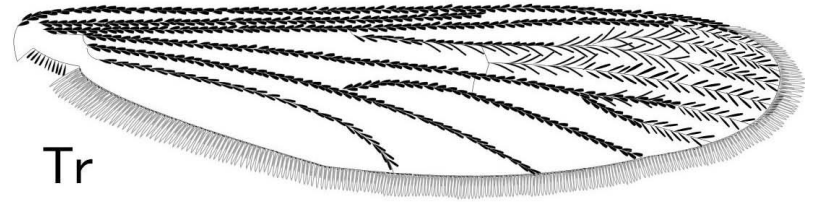
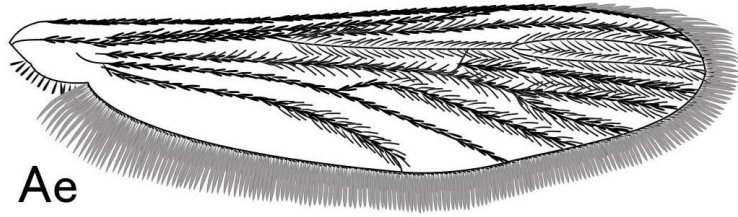
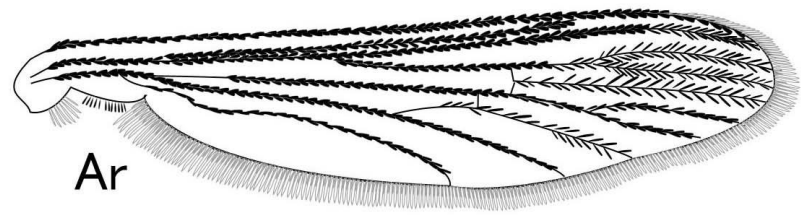
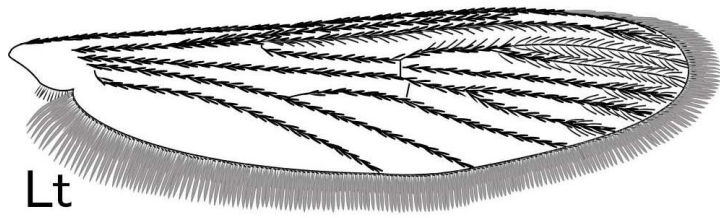
1. 斑がある。



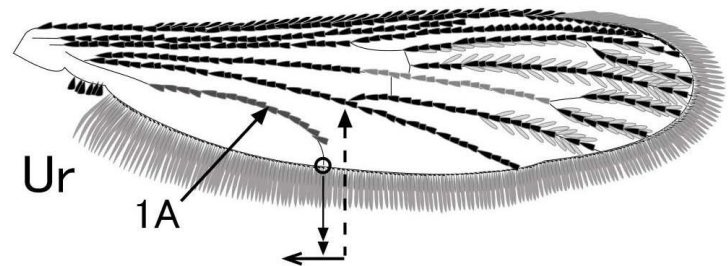
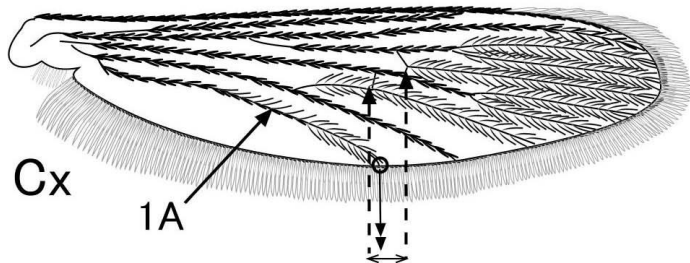
2. 色の淡い鱗片が混じる。



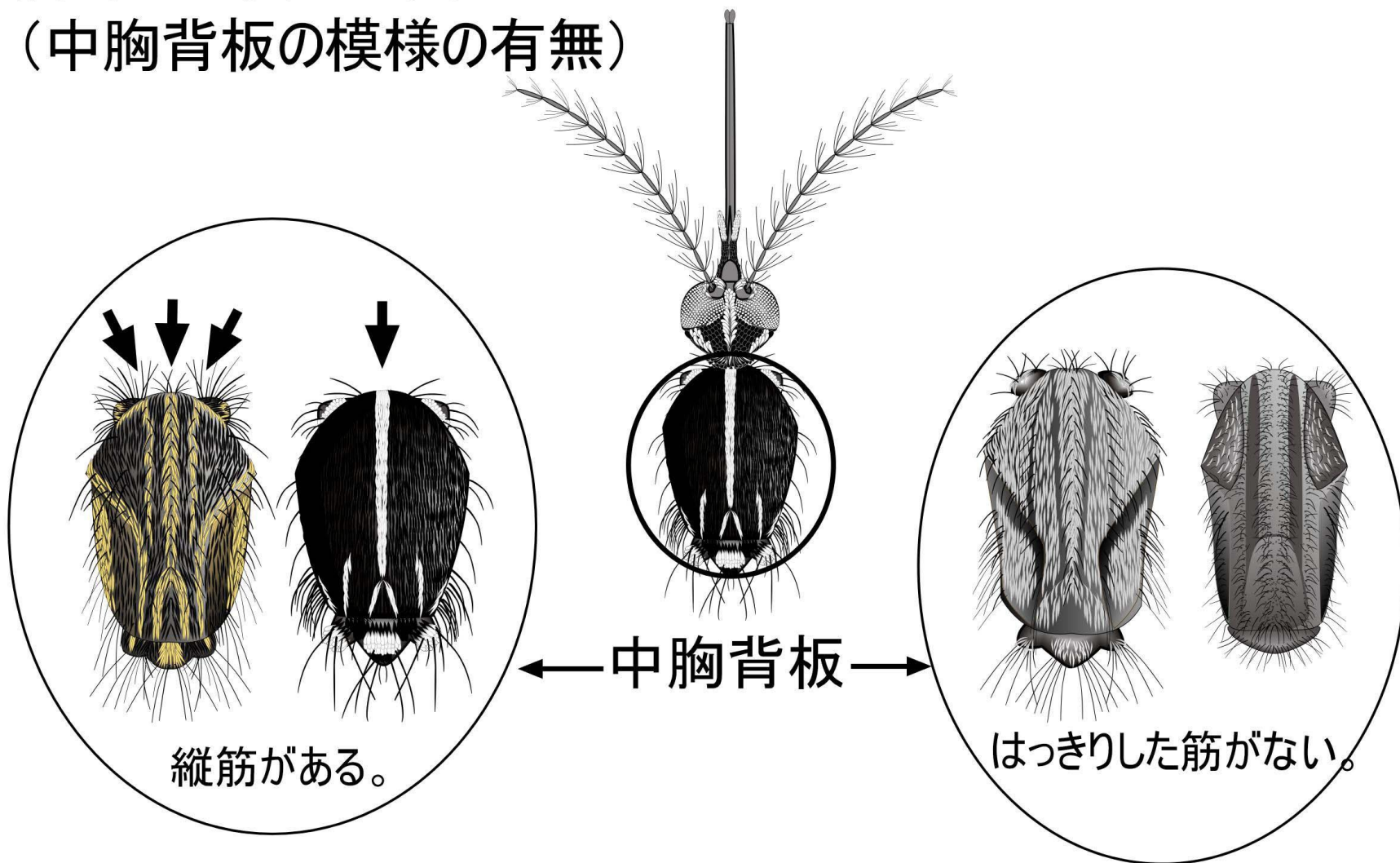
### 3. 翅の鱗片は単色。



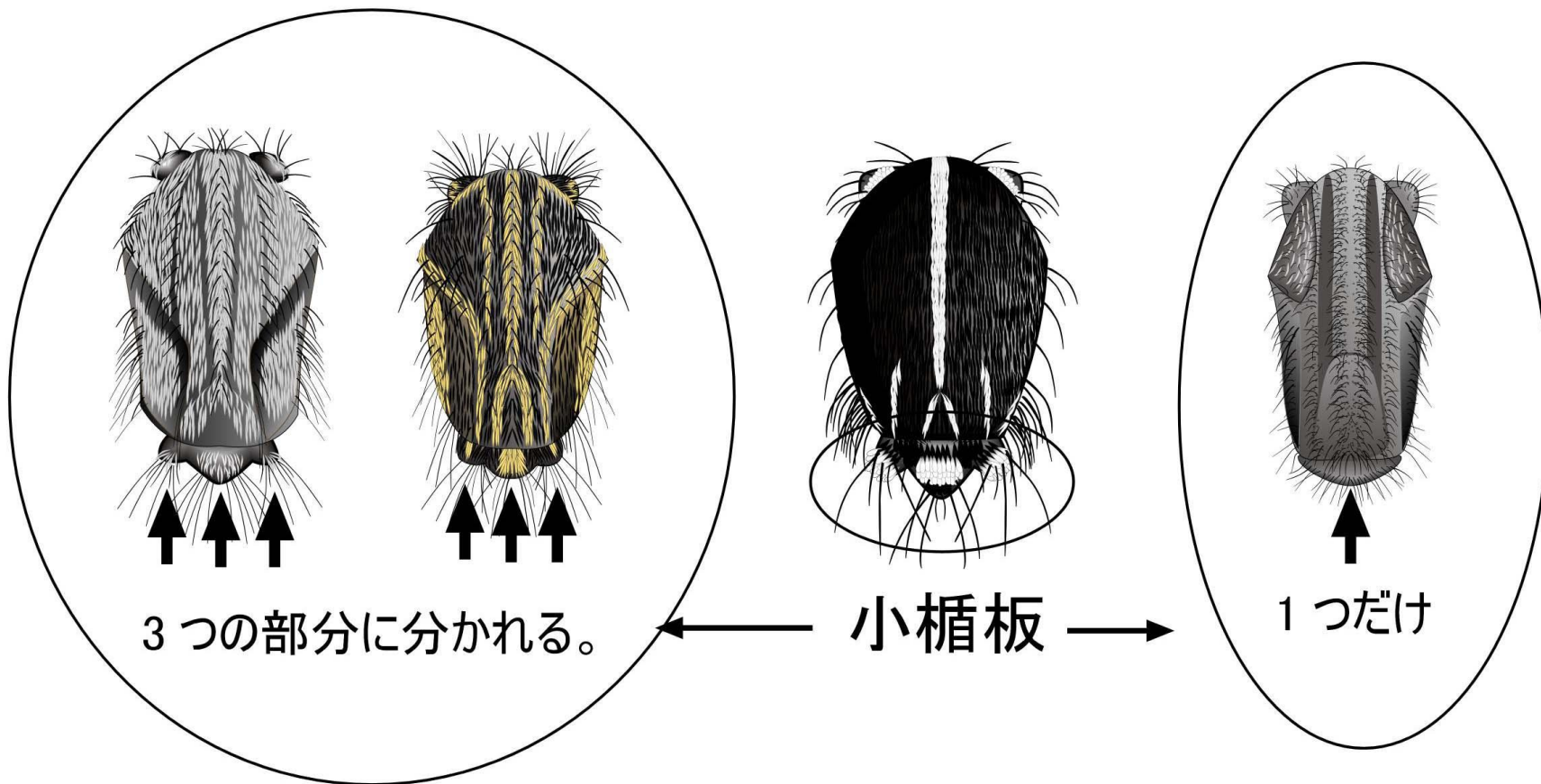
### 4. 翅脈 1A の位置



# 胸部の重要な形質 1 (中胸背板の様子の有無)

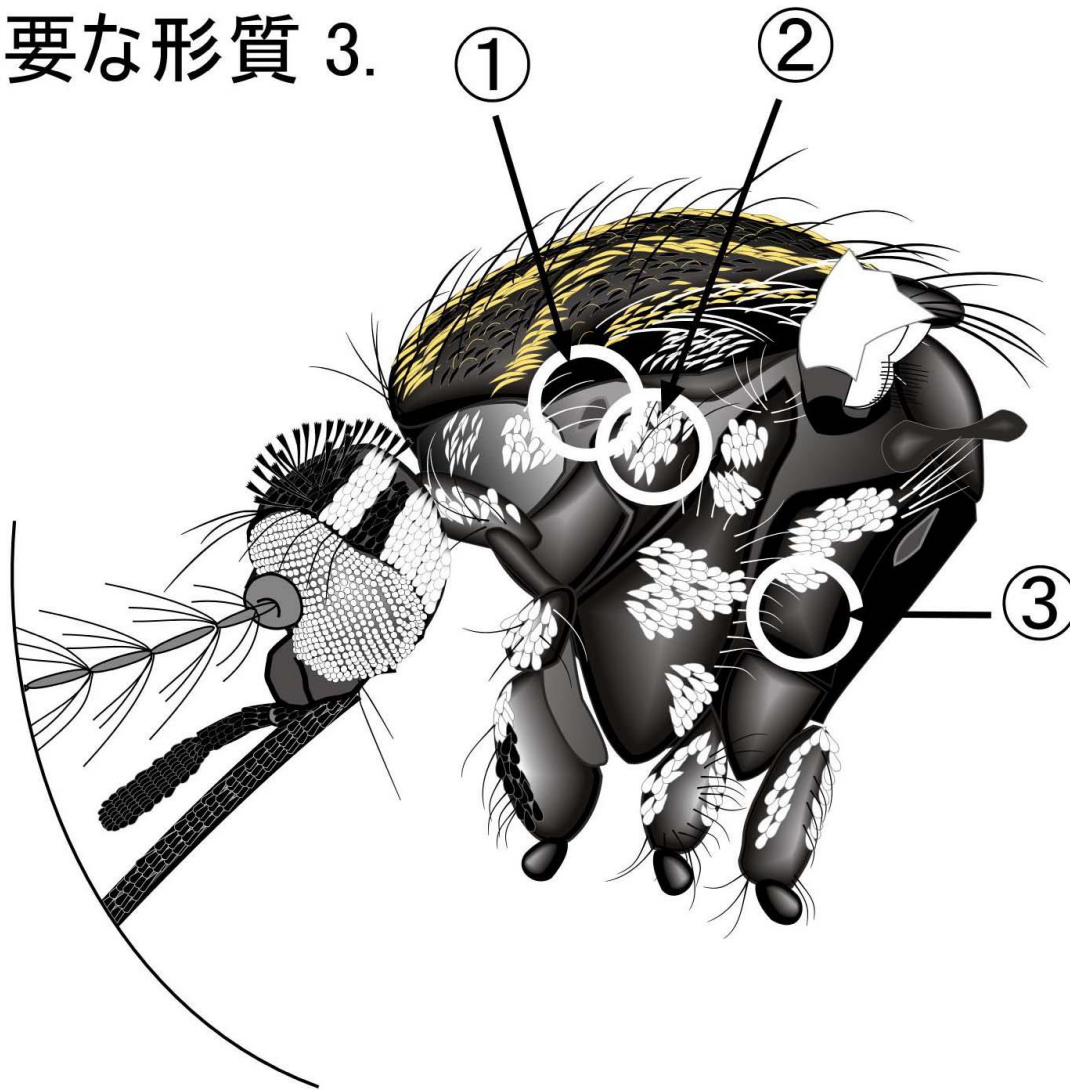


# 胸部の重要な形質 2 (小楯板の形状)

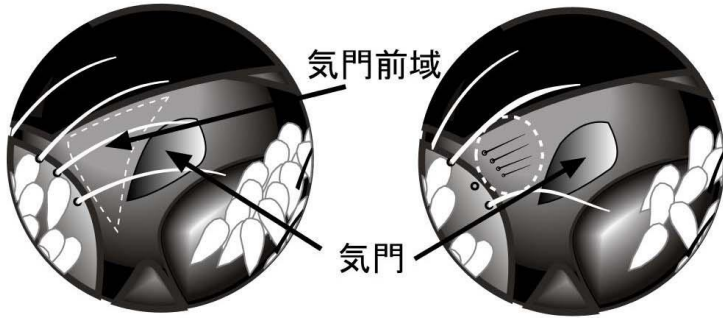




# 胸部の重要な形質 3.

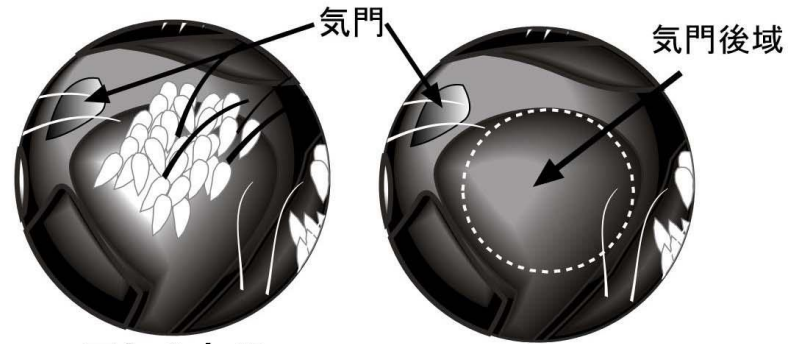


### 1. 気門前域の剛毛の有無



剛毛あり

### 2. 気門後域の剛毛の有無

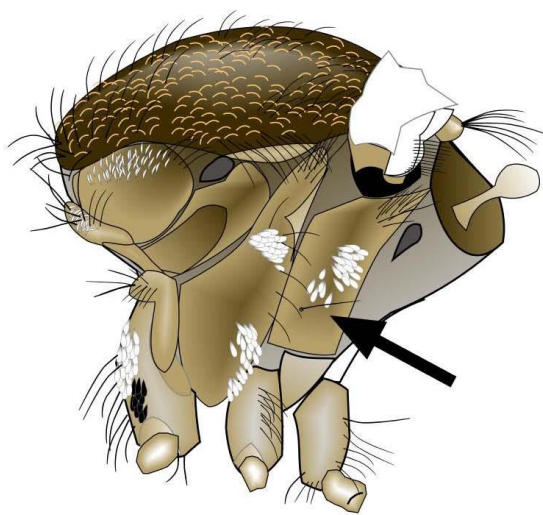


剛毛あり

### 3. 中胸上後側板の下部の剛毛



剛毛なし

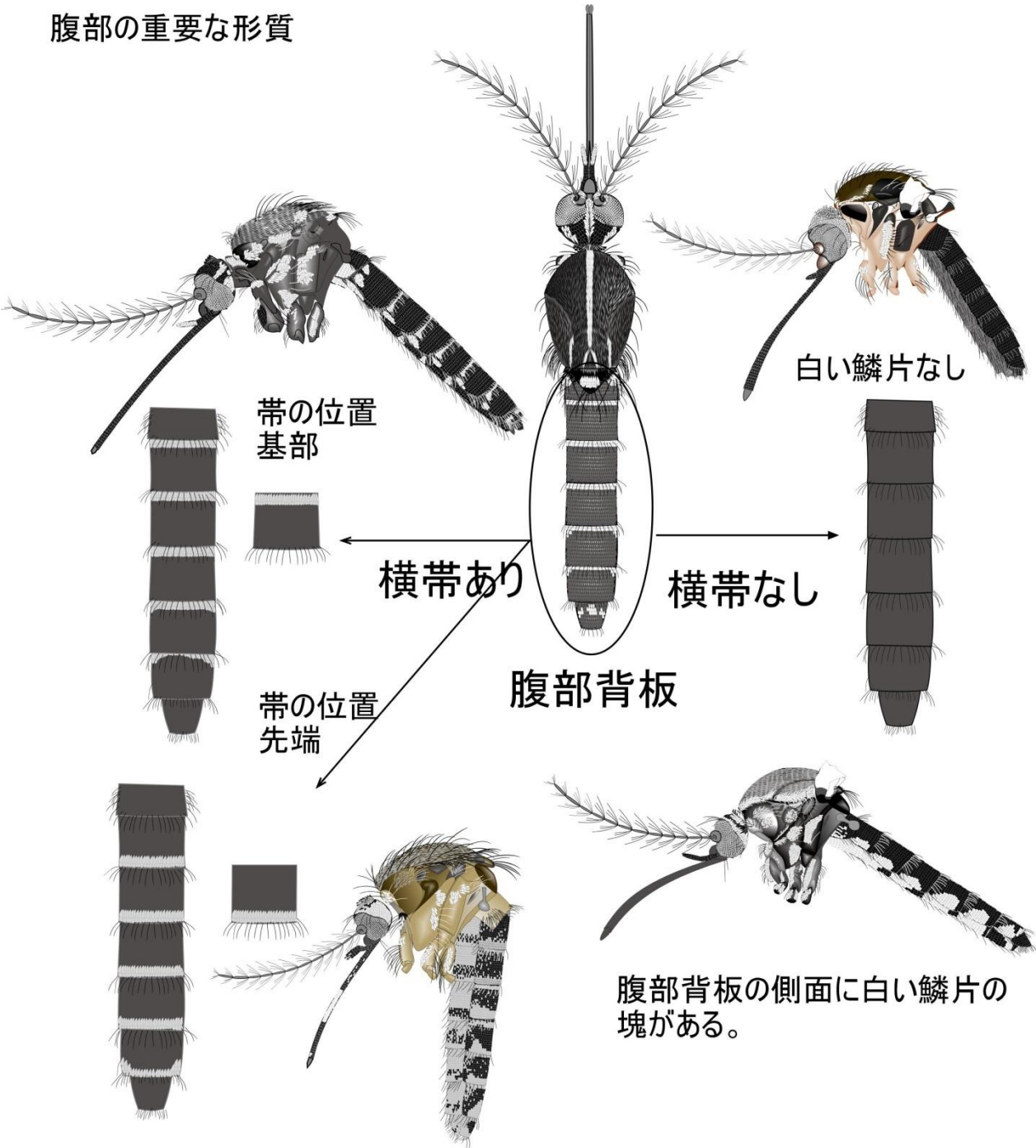


剛毛 1~3 本



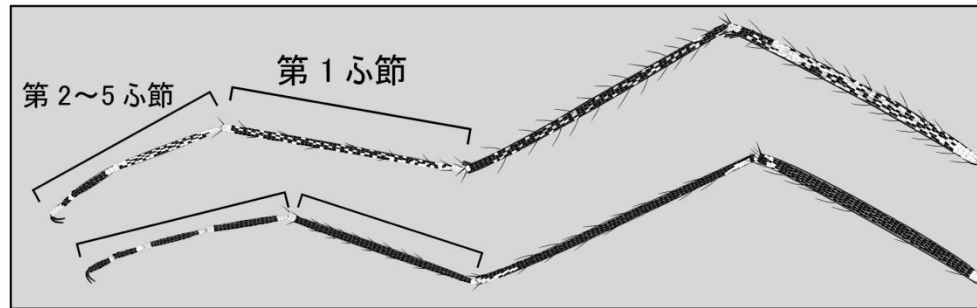
剛毛多数

腹部の重要な形質

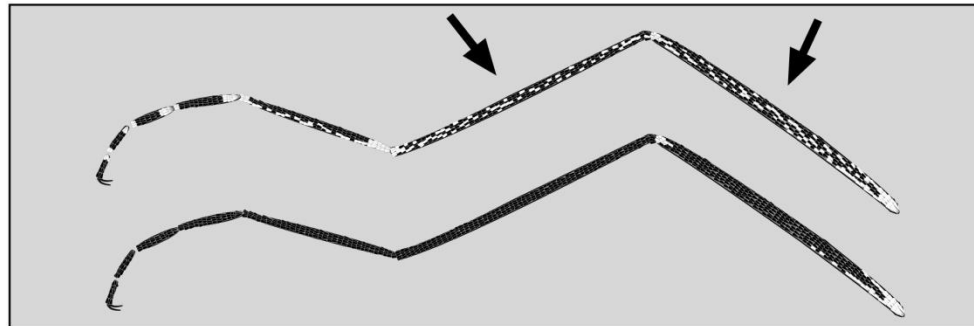


# 脚(主に後脚)の重要な形質

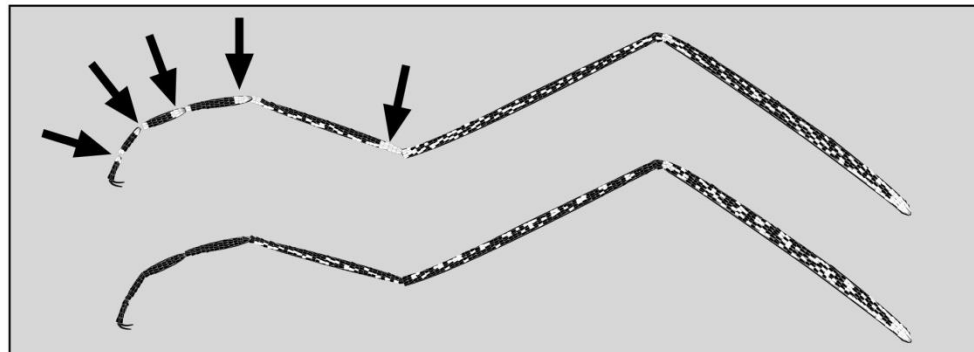
## 1. 第1ふ節と第2~5ふ節の長さ



## 2. 腿節と脛節の斑模様の有無

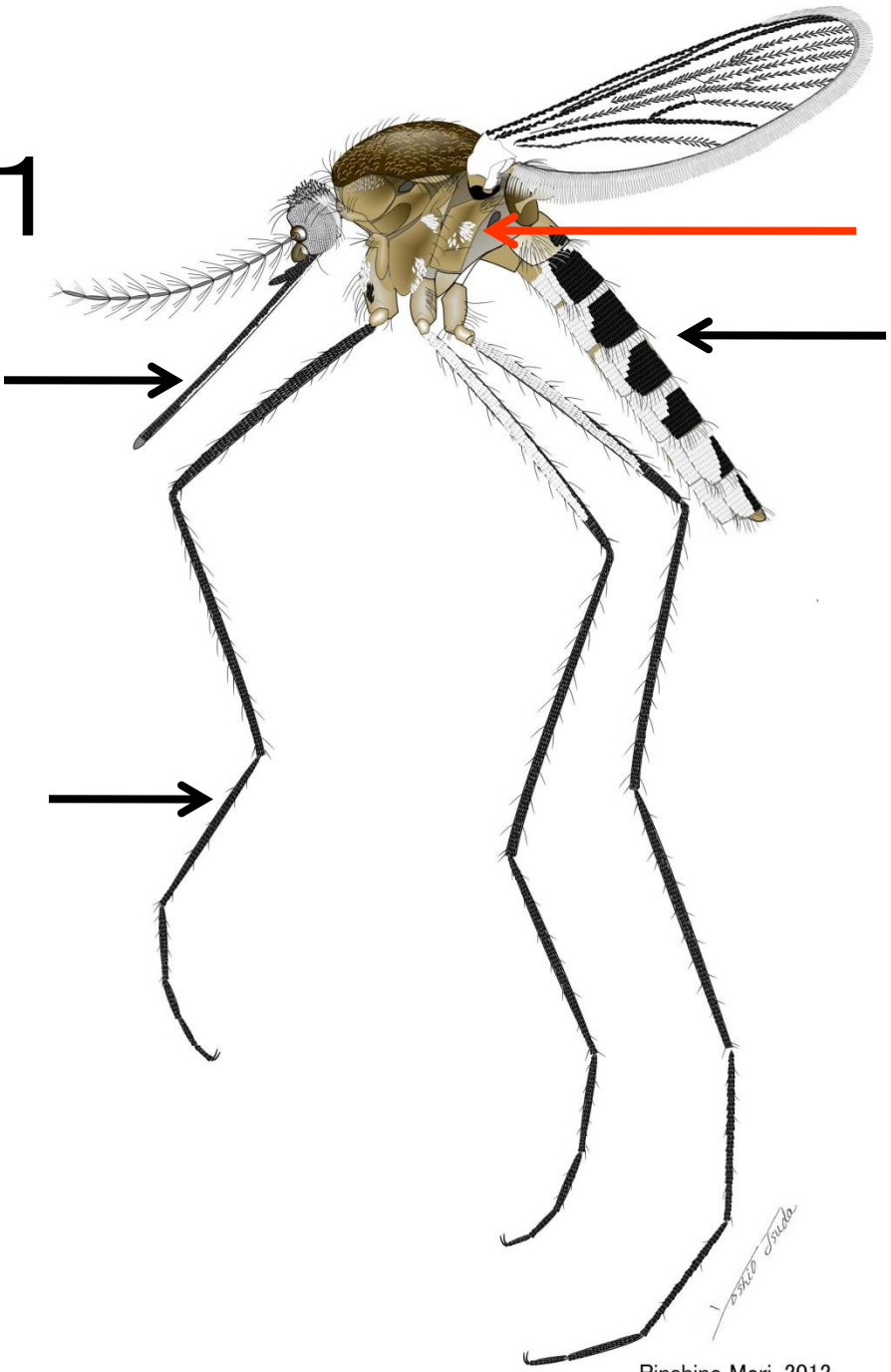


## 3. ふ節の斑紋の有無と斑紋の位置



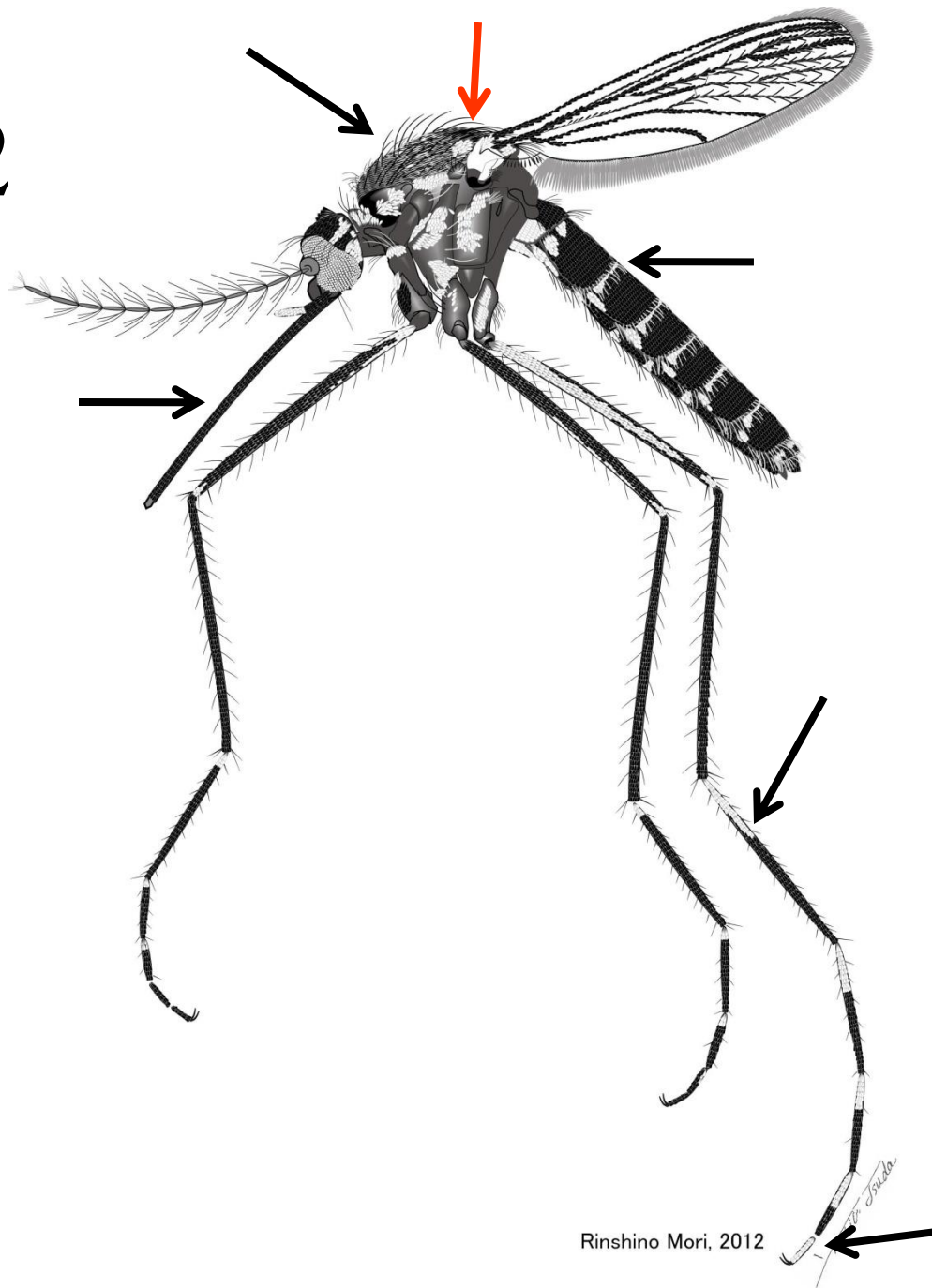
# 種同定の例1

アカイエカ



# 種同定の例2

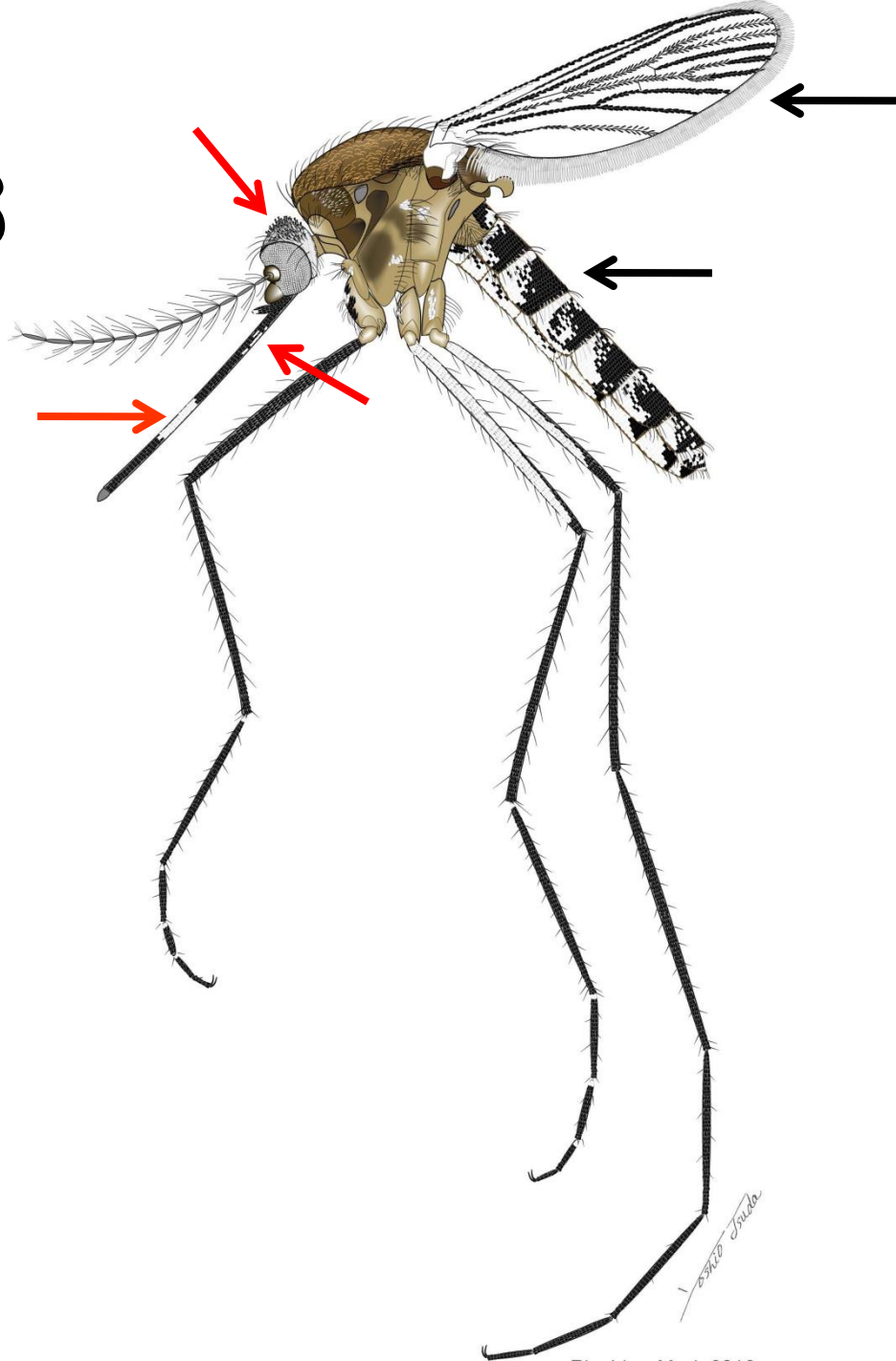
## ヒトスジシマカ



Rinshino Mori, 2012

# 種同定の例3

コガタアカイエカ

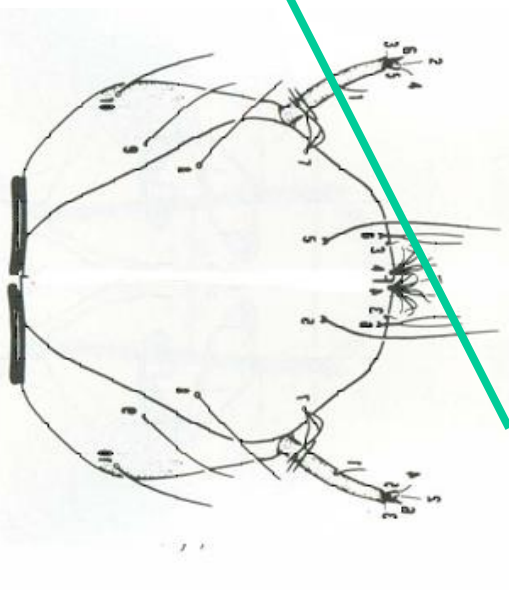
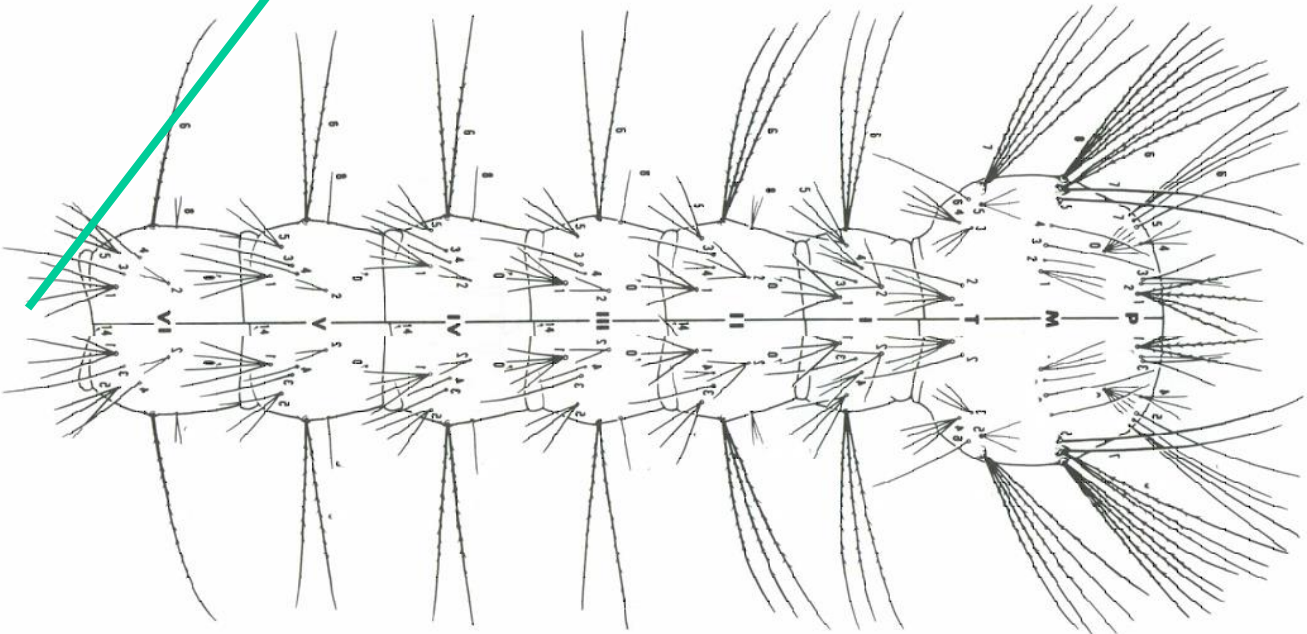


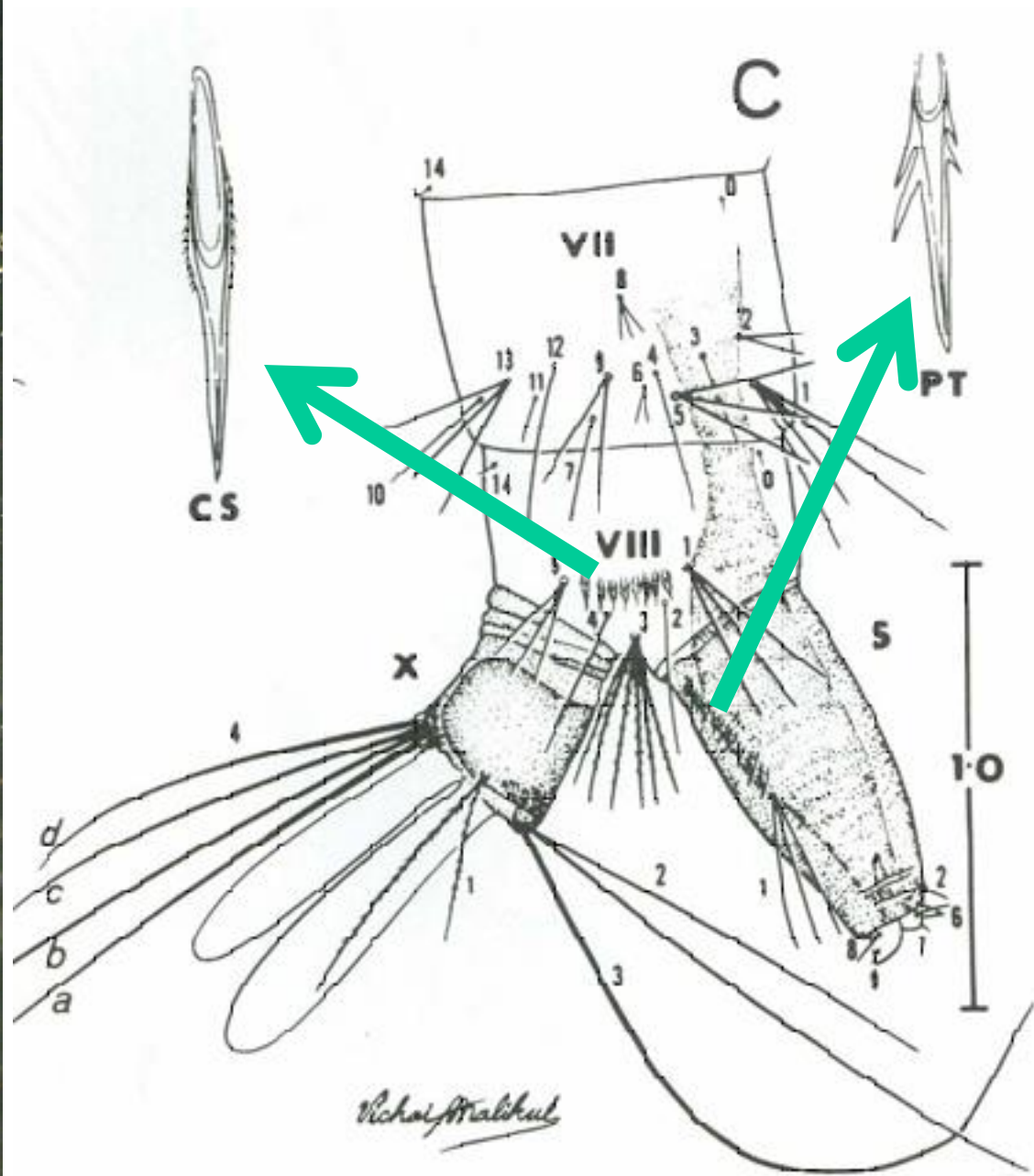
# 幼虫の体構造



ヒトスジシマカ







# ボウフラには脚がない！



シナハマダラカ

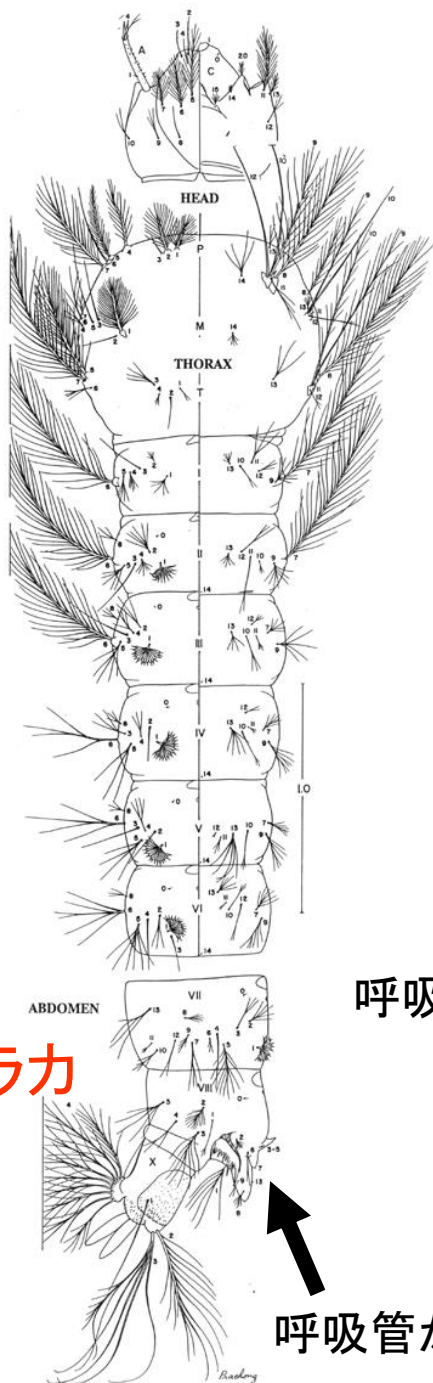
キンパラナガ  
ハシカ

アカイエカ

コガタアカ  
イエカ

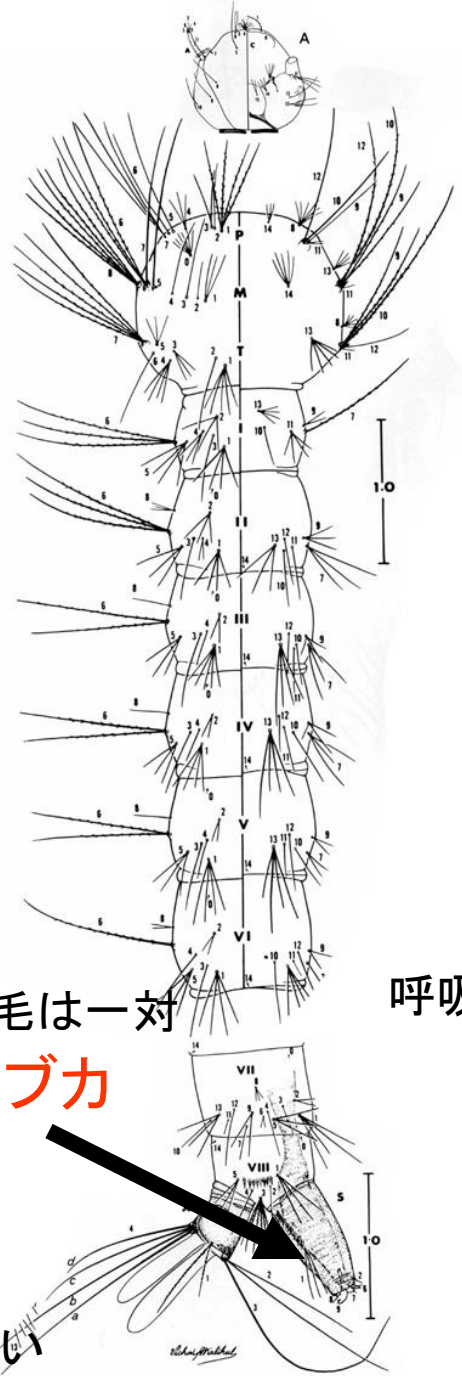
オオクロヤブカ

ヒトスジシマカ



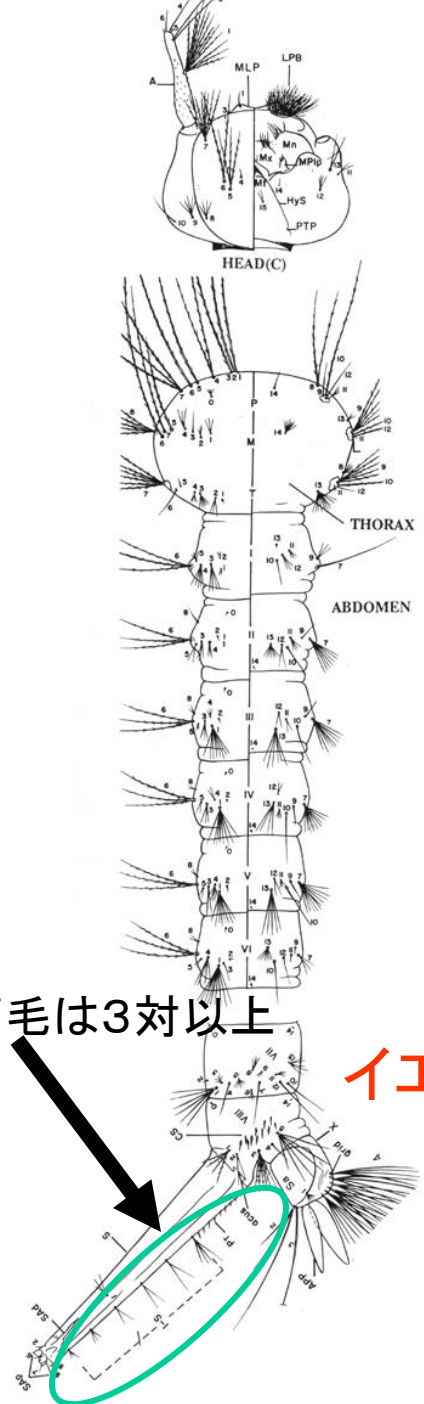
ハマダラカ

呼吸管がない



ヤブカ

呼吸管毛は一對



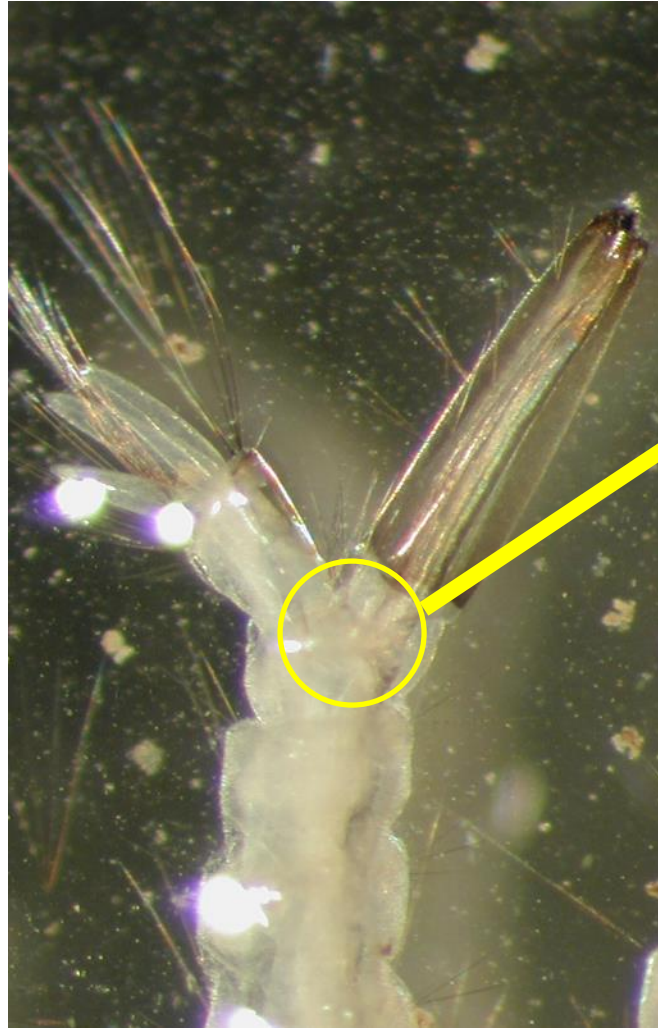
イエカ

呼吸管毛は3対以上





ヒトスジシマカ



アカイエカ



# 蛹



飼育して羽化した成虫を使って、種類の同定を行う。

蛹による分類は現在研究が進められており、いくつかのグループに関しては検索表が発表されている。