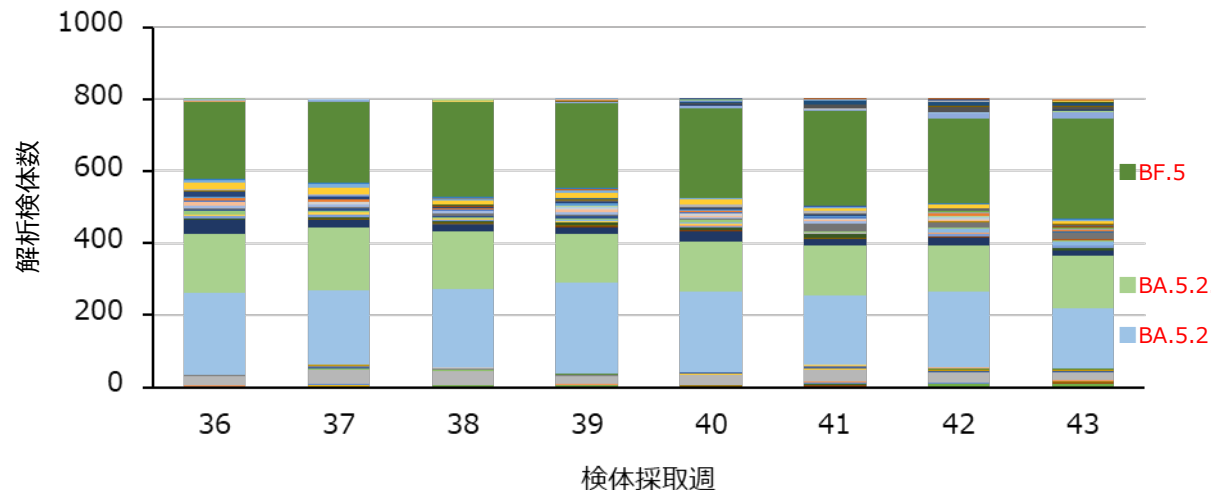


# 民間検査機関の検体に基づくゲノムサーベイランスによる系統別検出状況(国立感染症研究所)

## 民間検査機関：第36週～第43週（2022年）



BA.2	BA.2.10.1	BA.2.18	BA.2.3	BA.2.3.2	BA.2.3.20
BA.2.75	BA.2.75.2	BA.2.75.3	BA.2.75.5	BA.4	BA.4.1
BA.4.6	BA.5	BA.5.1	BA.5.1.1	BA.5.1.10	BA.5.1.16
BA.5.1.2	BA.5.1.21	BA.5.1.22	BA.5.1.23	BA.5.1.25	BA.5.1.5
BA.5.1.7	BA.5.1.9	BA.5.1.10	BA.5.1.10.1	BA.5.2	BA.5.2.1
BA.5.2.12	BA.5.2.16	BA.5.2.18	BA.5.2.19	BA.5.2.2	BA.5.2.20
BA.5.2.21	BA.5.2.22	BA.5.2.24	BA.5.2.26	BA.5.2.27	BA.5.2.28
BA.5.2.3	BA.5.2.33	BA.5.2.6	BA.5.2.7	BA.5.2.9	BA.5.3
BA.5.3.1	BA.5.5	BA.5.5.1	BA.5.5.2	BA.5.6	BA.5.9
BE.1	BE.1.1	BE.1.1.2	BE.3	BE.4	BE.4.1
BF.1	BF.10	BF.11	BF.12	BF.13	BF.14
BF.15	BF.16	BF.2	BF.21	BF.22	BF.25
BF.26	BF.27	BF.28	BF.3	BF.4	BF.5
BF.7	BF.8	BH.1	BK.1	BL.1	BL.2
BM.1.1	BM.4.1.1	BN.1	BQ.1	BQ.1.1	BR.2
BS.1.1	BT.1	BU.1	BY.1	Unassigned	XAZ
XBB	XBB.1				

## 民間検査機関：第43週（2022年10月24日～10月30日）

Lineage (pangolin) (version: 4.1.3)	検体数 (第43週)	割合	Lineage (pangolin) (version: 4.1.3)	検体数 (第43週)	割合
<b>BA.2</b>	<b>35</b>	<b>4.39%</b>	<b>BA.5</b>	<b>758</b>	<b>94.99%</b>
BN.1	9	1.13%	BE.4.1	3	0.38%
BA.2.3.20	5	0.63%	BE.1.1	3	0.38%
BA.2.75.2	4	0.50%	BF.4	2	0.25%
BM.1.1	3	0.38%	BF.22	2	0.25%
BA.2.10.1	3	0.38%	BA.5.1.2	2	0.25%
BA.2.75	2	0.25%	BE.1.1.2	2	0.25%
BA.2.75.5	2	0.25%	BA.5	2	0.25%
BL.1	2	0.25%	BA.5.3.1	2	0.25%
BS.1.1	1	0.13%	BA.5.2.9	1	0.13%
BR.2	1	0.13%	BF.27	1	0.13%
BM.4.1.1	1	0.13%	BA.5.1.23	1	0.13%
BY.1	1	0.13%	BA.5.2.22	1	0.13%
BL.2	1	0.13%	BA.5.2.16	1	0.13%
<b>BA.4</b>	<b>1</b>	<b>0.13%</b>	BA.5.2.24	1	0.13%
BA.4.6	1	0.13%	BQ.1	1	0.13%
<b>BA.5</b>	<b>758</b>	<b>94.99%</b>	BE.4	1	0.13%
BF.5	279	34.96%	BA.5.2.33	1	0.13%
BA.5.2	165	20.68%	BA.5.2.26	1	0.13%
BA.5.2.1	147	18.42%	BF.28	1	0.13%
BA.5.1	23	2.88%	BA.5.2.18	1	0.13%
BA.5.2.6	20	2.51%	BA.5.1.22	1	0.13%
BF.7	15	1.88%	BA.5.1.1	1	0.13%
BA.5.2.12	14	1.75%	BF.8	1	0.13%
BQ.1.1	10	1.25%	BF.12	1	0.13%
BF.21	8	1.00%	BT.1	1	0.13%
BA.5.2.27	8	1.00%	BF.2	1	0.13%
BA.5.1.5	6	0.75%	BA.5.2.3	1	0.13%
BA.5.2.21	6	0.75%	BA.5.5.1	1	0.13%
BA.5.2.20	5	0.63%	<b>others</b>	<b>2</b>	<b>0.25%</b>
BF.11	5	0.63%	XBB.1	2	0.25%
BA.5.2.28	5	0.63%	<b>Unassigned</b>	<b>2</b>	<b>0.25%</b>
BF.10	4	0.50%	Unassigned	2	0.25%
			<b>総計</b>	<b>798</b>	<b>100.00%</b>

※この表において、検出されたLineage (pangolin)のうち、割合が高いLineage（上位3位）は赤字で示す。またLineageの定義については以下のサイトのリストを参照。[https://cov-lineages.org/lineage\\_list.html](https://cov-lineages.org/lineage_list.html)